

HP Deskjet D1600 series



Windows-help

HP Deskjet D1600 series



Inhoudsopgave

1	Hoe kan ik?	3
2	Kennis maken met de HP Printer	
	Printeronderdelen	5
3	Afdrukken	
	Documenten afdrukken	7
	Foto's afdrukken	8
	Enveloppen afdrukken	11
	Afdrukken op speciaal afdruk materiaal	12
	Een webpagina afdrukken	17
5	Met cartridges werken	
	Geschatte inkniveaus controleren	27
	Inktproducten bestellen	28
	Inktpatronen automatisch reinigen	29
	Printcartridges handmatig reinigen	29
	Vervang de cartridges	31
	De modus Inktbackup gebruiken	33
	Informatie over de cartridgearantie	33
6	Een probleem oplossen	
	HP-ondersteuning	35
	Problemen met de installatie oplossen	36
	Problemen met afdrukken oplossen	41
	Fouten	45
8	Technische informatie	
	Kennisgeving	51
	Specificaties	51
	Programma voor milieubeheer	52
	Overheidsvoorschriften	55
	Index	59

1 Hoe kan ik?

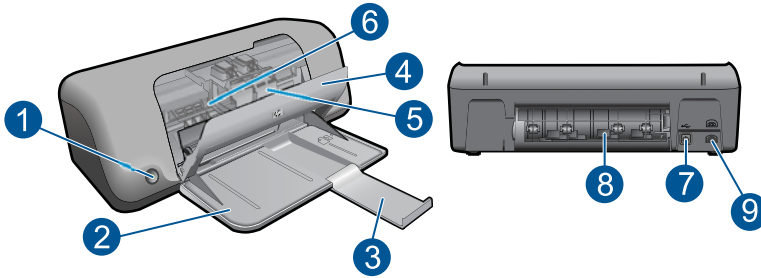
Leren hoe u de HP Printer kunt gebruiken

- "[Afdruk materiaal laden](#)" op pagina 25
- "[Vervang de cartridges](#)" op pagina 31

2 Kennis maken met de HP Printer

- [Printeronderdelen](#)

Printeronderdelen



1	knop Aan
2	Papierlade
3	Verlengstuk van de uitvoerlade (ook wel ladeverlengstuk genoemd)
4	Toegangsklep aan de voorzijde
5	Inkcartridges
6	Cartridgetoegangsgebied
7	USB-poort
8	Klep aan achterzijde
9	Aansluiting: Gebruik het product alleen met de netadapter die door HP is geleverd

3 Afdrukken

Kies een afdruktaak om verder te gaan.



["Documenten afdrukken"](#) op pagina 7



["Foto's afdrukken"](#) op pagina 8



["Enveloppen afdrukken"](#) op pagina 11



["Afdrukken op speciaal afdruk materiaal"](#) op pagina 12



["Een webpagina afdrukken"](#) op pagina 17

Verwante onderwerpen

- ["Afdruk materiaal laden"](#) op pagina 25
- ["Aanbevolen papiersoorten om af te drukken"](#) op pagina 23

Documenten afdrukken

De meeste afdrukinstellingen worden in de software automatisch afgehandeld. U hoeft de instellingen alleen handmatig te wijzigen als u de afdrukkwaliteit wilt veranderen, als u wilt afdrukken op speciale papiersoorten of transparanten of als u speciale functies wilt gebruiken.

Afdrukken vanuit een softwaretoepassing


1. Zorg dat er papier in de papierlade is geplaatst.
2. Klik op **Afdrukken** in het menu **Bestand** van uw softwaretoepassing.
3. Controleer of het product de geselecteerde printer is.
4. Als u instellingen moet wijzigen, klikt u op de knop waarmee het dialoogvenster **Eigenschappen** wordt geopend.

Afhankelijk van uw softwaretoepassing heeft deze knop de naam **Eigenschappen**, **Opties**, **Printerinstellingen**, **Printer** of **Voorkeuren**.



Opmerking Als u een foto afdrukt, moet u opties selecteren voor het juiste fotopapier en voor de verbetering van de foto.

5. Selecteer de gewenste opties voor de afdruktaak met de functies die beschikbaar zijn op de tabbladen **Geavanceerd**, **Snel afdrukopties instellen**, **Effecten**, en **Kleur**.

 **Tip** U kunt eenvoudig de gewenste opties voor uw afdruktaak selecteren door een van de vooraf ingestelde taken op het tabblad **Snel afdrukopties instellen** te kiezen. Klik op een type afdruktaak in de lijst **Snel afdrukopties instellen**. De standaardinstellingen voor het type afdruktaak worden ingesteld en samengevat op het tabblad **Snel afdrukopties instellen**. Indien nodig kunt u de instellingen hier aanpassen en uw aangepaste instellingen opslaan als nieuwe snelle afdrukoptie. Als u een aangepaste optie voor snel afdrukken wilt opslaan, selecteert u de desbetreffende optie en klikt u op **Opslaan als**. Om een sneloptie te verwijderen, selecteert u de sneloptie en klikt u op **Verwijderen**.

6. Klik op **OK** om het dialoogvenster **Eigenschappen** te sluiten.
7. Klik op **Afdrukken** of **OK** om het afdrukken te starten.

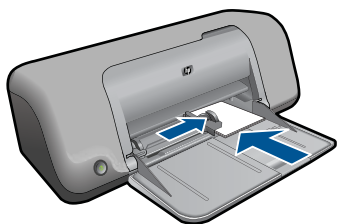
Verwante onderwerpen

- ["Aanbevolen papiersoorten om af te drukken"](#) op pagina 23
- ["Afdruk materiaal laden"](#) op pagina 25
- ["De afdrukresolutie weergeven"](#) op pagina 19
- ["Aangepaste afdruksnelkoppelingen maken"](#) op pagina 19
- ["Standaardinstellingen voor afdrukken instellen"](#) op pagina 21
- ["De huidige afdruktaak stoppen"](#) op pagina 49

Foto's afdrukken

Een foto afdrukken op fotopapier

1. Verwijder al het papier uit de papierlade en doe het fotopapier vervolgens met de afdrukkant naar beneden in de papierlade.



2. Klik op **Afdrukken** in het menu **Bestand** van uw softwaretoepassing.
3. Controleer of het product de geselecteerde printer is.
4. Klik op de knop waarmee u het dialoogvenster **Eigenschappen** opent. Afhankelijk van uw softwaretoepassing heeft deze knop de naam **Eigenschappen**, **Opties**, **Printerinstellingen**, **Printer** of **Voorkeuren**.
5. Klik op het tabblad **Functies**.
6. Klik in het gedeelte **Basisopties** op de juiste papiersoort in de vervolgkeuzelijst **Papiersoort**.


7. Klik in het gedeelte **Opties formaat wijzigen** op het juiste papierformaat in de lijst **Formaat**.

Als het papierformaat en de papiersoort niet compatibel zijn, verschijnt er een waarschuwingsbericht op het apparaat en kunt u een ander papierformaat of een andere papiersoort selecteren.


8. Selecteer in het gebied **Basisopties** een hoge afdrukkwaliteit, bijvoorbeeld **Optimaal**, in de vervolgkeuzelijst **Afdrukkwaliteit**.

 **Opmerking** Voor de resolutie met het maximum aantal dpi gaat u naar het tabblad **Geavanceerd** en selecteert u **Ingeschakeld** in het vervolgkeuzemenu **Maximum aantal dpi**. Zie "[Afdrukken met maximum aantal dpi](#)" op pagina 18 voor meer informatie.

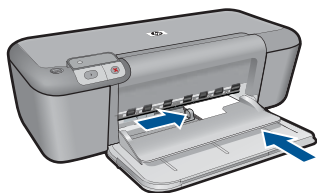
9. Klik op **OK** om terug naar het dialoogvenster **Eigenschappen** te gaan.
10. (Optioneel) Als u de foto wilt afdrukken in zwart-wit, klikt u op het tabblad **Kleur** en schakelt u het selectievakje **Afdrukken in Grijsschaal** in. Selecteer in de vervolgkeuzelijst een van de volgende opties:
 - **Hoge kwaliteit:** gebruikt alle beschikbare kleuren om uw foto's af te drukken in grijstinten. Hiermee creëert u zachte en natuurlijke grijze schakeringen.
 - **Alleen zwarte inkt:** gebruikt zwarte inkt om uw foto's af te drukken in grijstinten. De grijze schakeringen worden gecreëerd door verschillende patronen zwarte stippen, wat kan leiden tot een korrelig beeld.
11. Klik op **OK** en klik vervolgens op **Afdrukken** of **OK** in het dialoogvenster **Afdrukken**.

 **Opmerking** Laat ongebruikt fotopapier niet in de papierlade zitten. Het fotopapier kan omkrullen, wat leidt tot een mindere kwaliteit van de afdrukken. Fotopapier moet vlak zijn om er goed op te kunnen afdrukken.


Een afbeelding zonder rand afdrukken

 **Opmerking** Als u foto's zonder rand wilt afdrukken, gebruikt u 10 x 15 cm fotopapier met een rand van 1,25 cm. De foto wordt aan drie kanten zonder rand afgedrukt, met een kleine rand aan de onderkant die u kunt afscheuren om de foto geheel randloos te maken.


1. Haal al het papier uit de papierlade.
2. Plaats het fotopapier met de bedrukte zijde naar onder aan de rechterkant in de papierlade.



3. Klik op **Afdrukken** in het menu **Bestand** van uw softwaretoepassing.
4. Controleer of het product de geselecteerde printer is.
5. Klik op de knop waarmee u het dialoogvenster **Eigenschappen** opent. Afhankelijk van uw softwaretoepassing heeft deze knop de naam **Eigenschappen**, **Opties**, **Printerinstellingen**, **Printer** of **Voorkeuren**.
6. Klik op het tabblad **Funcities**.
7. Klik in de keuzelijst **Formaat** op het formaat van het fotopapier dat u in de papierlade hebt geplaatst.
Als er een afbeelding zonder randen kan worden afgedrukt op het opgegeven formaat, is het selectievakje **Afdrukken zonder rand** beschikbaar.
8. Klik op **Meer** in de vervolgkeuzelijst **Papiersoort** en selecteer de juiste papiersoort.

 **Opmerking** U kunt geen afbeelding zonder randen afdrukken als de papiersoort is ingesteld op **Gewoon papier** of op een andere papiersoort dan fotopapier.

9. Schakel het selectievakje **Afdrukken zonder rand** in als dit nog niet is ingeschakeld. Als het papierformaat en de papiersoort voor afdrukken zonder rand niet compatibel zijn, geeft de printersoftware een waarschuwingsbericht weer en kunt u een ander papierformaat of een andere papiersoort selecteren.
10. Klik op **OK** en klik vervolgens op **Afdrukken** of **OK** in het dialoogvenster **Afdrukken**.
Als u wilt afdrukken op fotopapier met een afscheurrand, moet u de rand verwijderen om het document volledig randloos te maken.

 **Opmerking** Laat ongebruikt fotopapier niet in de papierlade zitten. Het fotopapier kan omkrullen, wat leidt tot een mindere kwaliteit van de afdrukken. Fotopapier moet vlak zijn om er goed op te kunnen afdrukken.


Verwante onderwerpen

- ["Afdruk materiaal laden"](#) op pagina 25
- ["Afdrukken met maximum aantal dpi"](#) op pagina 18
- ["De afdrukresolutie weergeven"](#) op pagina 19
- ["Aangepaste afdruksnelkoppelingen maken"](#) op pagina 19

- ["Standaardinstellingen voor afdrukken instellen"](#) op pagina 21
- ["De huidige afdruktaak stoppen"](#) op pagina 49

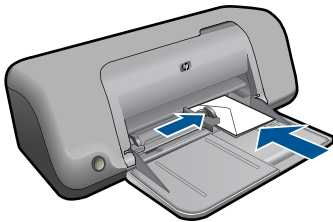
Enveloppen afdrukken

U kunt een of meer enveloppen in de papierlade van de HP Printer plaatsen. Gebruik geen glanzende of gebosseleerde enveloppen of enveloppen met vensters of klemmetjes.

 **Opmerking** Raadpleeg de Help-functie van uw tekstverwerkingssoftware voor informatie over het opmaken van tekst voor afdrukken op enveloppen. Voor nog betere resultaten kunt u ook een etiket gebruiken voor het retouradres op enveloppen.

Enveloppen afdrukken

1. Schuif de papierbreedtegeleider helemaal naar links.
2. Plaats de enveloppen tegen de rechterkant van de lade. De zijde waarop u wilt afdrukken moet naar beneden wijzen. De klep moet zich aan de linkerkant bevinden.
3. Schuif de enveloppen zo ver mogelijk in de printer.
4. Schuif de papiergeleider stevig tegen de rand van de enveloppen.



5. Het dialoogvenster **Eigenschappen voor printer** openen.
6. Klik op het tabblad **Funcities** en geef de volgende afdrukinstellingen op:
 - **Papiersoort:** **Gewoon papier**
 - **Formaat:** een geschikt formaat envelop
7. Selecteer desgewenst nog andere afdrukinstellingen en klik op **OK**.

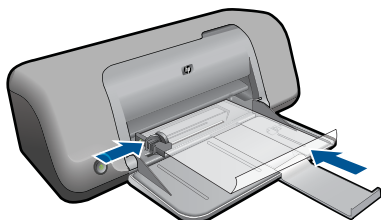
Verwante onderwerpen

- ["Afdruk materiaal laden"](#) op pagina 25
- ["De afdrukresolutie weergeven"](#) op pagina 19
- ["Aangepaste afdruksnelkoppelingen maken"](#) op pagina 19
- ["Standaardinstellingen voor afdrukken instellen"](#) op pagina 21
- ["De huidige afdruktaak stoppen"](#) op pagina 49

Afdrukken op speciaal afdrukmateriaal

Transparanten afdrukken

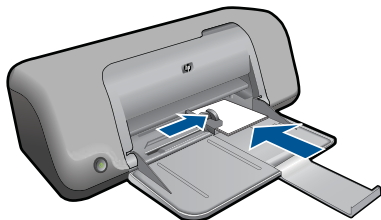
1. Schuif de papierbreedtegeleider helemaal naar links.
2. Plaats de transparanten tegen de rechterkant van de lade. Het afdrukszijde moet omlaag wijzen en de zelfklevende strip omhoog, in de richting van de printer.
3. Duw de transparanten voorzichtig in de printer totdat deze niet verder kunnen zodat de zelfklevende strips niet aan elkaar kleven.
4. Schuif de papiergeleider stevig tegen de rand van de transparanten.



5. Het dialoogvenster **Eigenschappen voor printer** openen.
6. Klik op het tabblad **Snel afdrukopties instellen**.
7. Klik op **Presentatie afdrukken** in de lijst **Snel afdrukopties instellen** en geef de volgende afdrukinstellingen op:
 - **Papiersoort:** klik op **Meer** en kies een geschikte soort transparant.
 - **Papierformaat:** een geschikt papierformaat
8. Selecteer desgewenst nog andere afdrukinstellingen en klik op **OK**.

Briefkaarten afdrukken

1. Schuif de papierbreedtegeleider helemaal naar links.
2. Plaats de kaarten tegen de rechterkant van de lade. Het papier moet met de afdrukszijde naar beneden liggen en de korte rand moet in de richting van de printer wijzen.
3. Schuif de kaarten zo ver mogelijk in de printer.
4. Schuif de papiergeleider stevig tegen de rand van de kaarten.

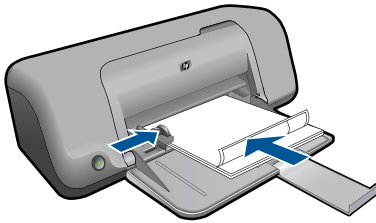


5. Het dialoogvenster **Eigenschappen voor printer** openen.

6. Klik op het tabblad **Functies** en geef de volgende afdrুকinstellingen op:
 - **Papiersoort:** klik op **Meer**, klik op **Speciaal papier** en kies een geschikte kaartsoort.
 - **Afdrukkwaliteit:** **Normaal** of **Beste**.
 - **Formaat:** een geschikt kaartformaat
7. Selecteer desgewenst nog andere afdrুকinstellingen en klik op **OK**.

Etiketten afdrucken

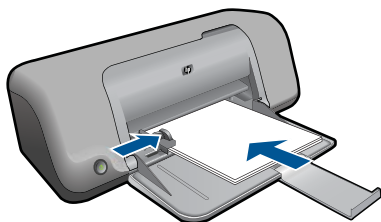
1. Schuif de papierbreedtegeleider helemaal naar links.
2. Waai de randen van de labelvellen uit om te voorkomen dat deze aan elkaar plakken en maak er een nette stapel van.
3. Plaats de labelvellen tegen de rechterkant van de lade. De labelzijde moet naar beneden wijzen.
4. Schuif de vellen zo ver mogelijk in de printer.
5. Schuif de papiergeleider stevig tegen de rand van de vellen.



6. Het dialoogvenster **Eigenschappen voor printer** openen.
7. Klik op het tabblad **Snel afdrুকopties instellen**.
8. Klik op **Algemeen standaard afdrucken** in de lijst **Snel afdrুকopties instellen** en geef de volgende afdrুকinstellingen op:
 - **Papiersoort:** **Gewoon papier**
 - **Papierformaat:** een geschikt papierformaat
9. Klik op **OK**.

Brochures afdrucken

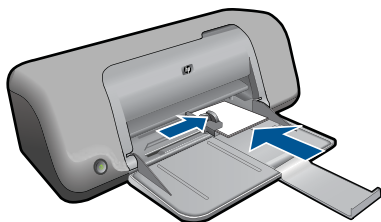
1. Schuif de papierbreedtegeleider helemaal naar links.
2. Plaats het papier tegen de rechterkant van de lade. De zijde waarop u wilt afdrucken moet naar beneden wijzen.
3. Schuif het papier zo ver mogelijk in de printer.
4. Schuif de papiergeleider stevig tegen de rand van het papier.



5. Het dialoogvenster **Eigenschappen voor printer** openen.
6. Klik op het tabblad **Funcities**.
7. Geef de volgende afdrুকinstellingen op:
 - **Afdrukkwaliteit: Optimaal**
 - **Papiersoort:** klik op **Meer** en kies een geschikt HP inkjetpapier.
 - **Afdrukstand: Staand of Liggend**
 - **Grootte:** een geschikt papierformaat
 - **Dubbelzijdig afdrukken: Handmatig**
8. Klik op **OK** om af te drukken.

Wenskaarten afdrukken

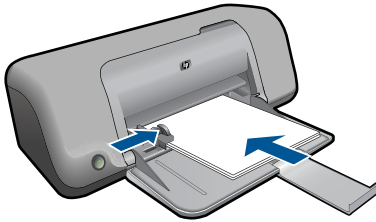
1. Schuif de papierbreedtegeleider helemaal naar links.
2. Waaier de randen van de wenskaarten uit om te voorkomen dat deze aan elkaar plakken en maak er een nette stapel van.
3. Plaats de wenskaarten tegen de rechterkant van de lade. De zijde waarop u wilt afdrukken moet naar beneden wijzen.
4. Schuif de kaarten zo ver mogelijk in de printer.
5. Schuif de papiergeleider stevig tegen de rand van de kaarten.



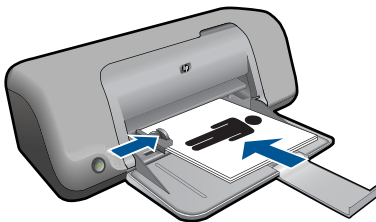
6. Het dialoogvenster **Eigenschappen voor printer** openen.
7. Klik op het tabblad **Funcities** en geef de volgende afdrুকinstellingen op:
 - **Afdrukkwaliteit: Normaal**
 - **Papiersoort:** klik op **Meer** en kies een geschikte kaartsoort.
 - **Formaat:** een geschikt kaartformaat
8. Selecteer desgewenst nog andere afdrুকinstellingen en klik op **OK**.

Boekjes afdrukken

1. Schuif de papierbreedtegeleider helemaal naar links.
2. Plaats het gewone papier tegen de rechterkant van de lade. De zijde waarop u wilt afdrukken moet naar beneden wijzen.
3. Schuif het papier zo ver mogelijk in de printer.
4. Schuif de papiergeleider stevig tegen de rand van het papier.



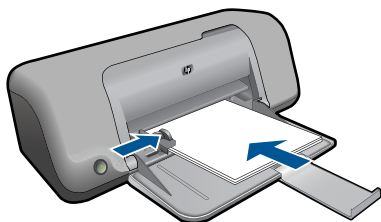
5. Het dialoogvenster **Eigenschappen voor printer** openen.
6. Klik op het tabblad **Snel afdrukopties instellen**.
7. Klik in de lijst **Snel afdrukopties instellen** op **Snel/besparend afdrukken**.
8. Selecteer een van de volgende bindopties in de vervolgkeuzelijst **Dubbelzijdig afdrukken**:
 - **Links binden**
 - **Rechts binden**
9. Selecteer desgewenst nog andere afdrukinstellingen en klik op **OK**.
10. Laad op de hieronder getoonde wijze de afgedrukte pagina's opnieuw in de papierlade wanneer daarom wordt gevraagd.



11. Klik op **Doorgaan** om het afdrukken van de brochure te voltooien.

Posters afdrukken

1. Schuif de papierbreedtegeleider helemaal naar links.
2. Plaats het gewone papier tegen de rechterkant van de lade. De zijde waarop u wilt afdrukken moet naar beneden wijzen.
3. Schuif het papier zo ver mogelijk in de printer.
4. Schuif de papiergeleider stevig tegen de rand van het papier.



5. Het dialoogvenster **Eigenschappen voor printer** openen.
6. Klik op het tabblad **Funcities** en geef de volgende afdrুকinstellingen op:
 - **Papiersoort:** Gewoon papier
 - **Afdrukstand:** Staand of Liggend
 - **Formaat:** een geschikt papierformaat
7. Klik op het tabblad **Geavanceerd** en vervolgens op **Printerfuncities**.
8. Selecteer in de vervolgkeuzelijst **Poster afdrukken** het aantal vellen voor de poster.
9. Klik op de knop **Vlakken selecteren**.
10. Controleer of het aantal vlakken dat is geselecteerd overeenkomt met het aantal vellen voor de poster en klik op **OK**.



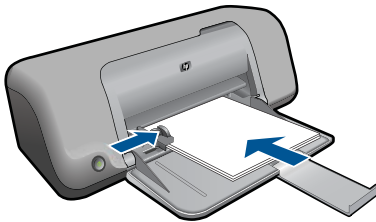
11. Selecteer desgewenst nog andere afdrুকinstellingen en klik op **OK**.

Opstrijkpatronen afdrukken


1. Schuif de papierbreedtegeleider helemaal naar links.
2. Plaats het opstrijkpatroon tegen de rechterkant van de lade. De zijde waarop u wilt afdrukken moet naar beneden wijzen.



3. Schuif het papier zo ver mogelijk in de printer.
4. Schuif de papiergeleider stevig tegen de rand van het papier.



5. Het dialoogvenster **Eigenschappen voor printer** openen.
6. Klik op het tabblad **Functies** en geef de volgende afdrুকinstellingen op:
 - **Afdrukwaliteit: Normaal** of **Beste**.
 - **Papiersoort:** Klik op **Meer**, klik op **Speciaal papier** en vervolgens op **Ander speciaal papier**.
 - **Formaat:** een geschikt papierformaat
7. Klik op het tabblad **Geavanceerd**.
8. Klik op **Printerfuncties** en stel **Spiegelbeeld** in op **Aan**.

 **Opmerking** In sommige softwareprogramma's voor opstrijkpatronen hoeft u de pagina niet in gespiegeld beeld af te drukken.

9. Selecteer desgewenst nog andere afdrুকinstellingen en klik op **OK**.

Verwante onderwerpen

- "[Aanbevolen papiersoorten om af te drukken](#)" op pagina 23
- "[Afdruk materiaal laden](#)" op pagina 25
- "[De afdrुकresolutie weergeven](#)" op pagina 19
- "[Aangepaste afdrुक snelkoppelingen maken](#)" op pagina 19
- "[Standaardinstellingen voor afdrucken instellen](#)" op pagina 21
- "[De huidige afdrukaak stoppen](#)" op pagina 49

Een webpagina afdrucken


U kunt op de HP Printer een webpagina van de webbrowser afdrucken.

Als u Internet Explorer 6.0 of recenter of Firefox 2.0 of recenter als webbrowser gebruikt, kunt u **HP Smart Web Printing** gebruiken voor eenvoudig en voorspelbaar afdrucken

van webpagina's, met controle over wat en hoe u wilt afdrukken. U kunt **HP Smart Web Printing** openen vanuit de werkbalk in Internet Explorer. Raadpleeg het helpbestand bij **HP Smart Web Printing** voor meer info.

Een webpagina afdrukken

1. Zorg dat er papier in de papierlade is geplaatst.
2. Klik op **Afdrukken** in het menu **Bestand** van de webbrowser.

 **Tip** Voor het beste resultaat selecteert u **HP Smart Web Printing** in het menu **Bestand**. Er verschijnt een vinkje als het is geselecteerd.

Het **afdrukvenster** wordt geopend.

3. Controleer of het product de geselecteerde printer is.
4. Selecteer in de webbrowser welke onderdelen van de webpagina u wilt afdrukken (als de webbrowser die mogelijkheid ondersteunt).
Klik in Internet Explorer bijvoorbeeld op **Opties** en selecteer opties zoals **Zoals op het scherm, Alleen het gekozen frame of Alle gekoppelde documenten afdrukken**.
5. Klik op **Afdrukken** of **OK** om de webpagina af te drukken.

 **Tip** Mogelijk moet u de afdrukstand **Liggend** instellen om de webpagina's goed af te drukken.

Verwante onderwerpen

- ["Aanbevolen papiersoorten om af te drukken"](#) op pagina 23
- ["Afdruk materiaal laden"](#) op pagina 25
- ["De afdrukresolutie weergeven"](#) op pagina 19
- ["Aangepaste afdruksnelkoppelingen maken"](#) op pagina 19
- ["Standaardinstellingen voor afdrukken instellen"](#) op pagina 21
- ["De huidige afdrukaak stoppen"](#) op pagina 49

Afdrukken met maximum aantal dpi

Gebruik de modus Maximum dpi om scherpe beelden van hoge kwaliteit af te drukken.

Profiteer optimaal van de modus Maximum dpi door deze te gebruiken voor het afdrukken van beelden van hoge kwaliteit, zoals digitale foto's. Wanneer u de instelling Maximum dpi gebruikt, geeft de printersoftware de geoptimaliseerde dots per inch (dpi) weer die de HP Printer-printer kan afdrukken. Afdrukken in de modus Maximum aantal dpi wordt uitsluitend voor de volgende papiersoorten ondersteund:

- HP Premium Plus fotopapier
- HP Premium fotopapier
- HP Geavanceerd fotopapier
- Foto Hagaki

Afdrukken met Maximum dpi duurt langer dan wanneer u afdrukt met andere instellingen en bestanden nemen meer schijfruimte in beslag.

Afdrukken in de modus Maximum dpi

1. Zorg dat er papier in de papierlade is geplaatst.
2. Klik op **Afdrukken** in het menu **Bestand** van uw softwaretoepassing.
3. Controleer of het product de geselecteerde printer is.
4. Klik op de knop waarmee u het dialoogvenster **Eigenschappen** opent.
Afhankelijk van uw softwaretoepassing heeft deze knop de naam **Eigenschappen**, **Opties**, **Printerinstellingen**, **Printer** of **Voorkeuren**.
5. Klik op het tabblad **Geavanceerd**.
6. Schakel in het gedeelte **Functie** het selectievakje **Maximum dpi-instelling inschakelen** in.
7. Klik op het tabblad **Functies**.
8. Klik op **Meer** in de vervolgkeuzelijst **Papiersoort** en selecteer de juiste papiersoort.
9. Selecteer **Maximum dpi** in de vervolgkeuzelijst **Afdrukkwaliteit**.



Opmerking Klik op **Resolutie** om te weten te komen met welk dpi het apparaat zal afdrukken op basis van de papiersoort en de instellingen van afdrukkwaliteit die u hebt geselecteerd.

10. Selecteer desgewenst nog andere afdrukinstellingen en klik op **OK**.

Verwante onderwerpen

["De afdrukresolutie weergeven" op pagina 19](#)

De afdrukresolutie weergeven


De afdrukresolutie wordt in dots per inch (dpi) weergegeven. Het aantal dpi varieert, afhankelijk van de papiersoort en de afdrukkwaliteit die u in de printersoftware selecteert.

De afdrukresolutie weergeven

1. Klik op **Afdrukken** in het menu **Bestand** van uw softwaretoepassing.
2. Controleer of het product de geselecteerde printer is.
3. Klik op de knop waarmee u het dialoogvenster **Eigenschappen** opent.
Afhankelijk van uw softwaretoepassing heeft deze knop de naam **Eigenschappen**, **Opties**, **Printerinstellingen**, **Printer** of **Voorkeuren**.
4. Klik op het tabblad **Functies**.
5. Selecteer in de vervolgkeuzelijst **Papiersoort** de papiersoort die u in het apparaat hebt geplaatst.
6. In de vervolgkeuzelijst **Afdrukkwaliteit** selecteert u de gewenste afdrukkwaliteit voor uw project.
7. Klik op de knop **Resolutie** om de afdrukresolutie dpi te bekijken voor de combinatie papiersoort en papierkwaliteit die u hebt geselecteerd.

Aangepaste afdruksnelkoppelingen maken

Afdruksnelkoppelingen gebruiken om af te drukken met afdrukinstellingen die u vaak gebruikt. De printersoftware heeft verscheidene speciaal ontworpen afdruksnelkoppelingen die beschikbaar zijn in de lijst Snel afdrukopties instellen.

 **Opmerking** Wanneer u een afdruksnelkoppeling selecteert, worden automatisch de juiste afdrুকopties weergegeven. U kunt ze laten zoals ze zijn, ze veranderen of uw eigen snelkoppelingen maken voor vaak gebruikte taken.

Gebruik het tabblad Snel afdrুকopties instellen voor de volgende afdrুক্তaken:


- **Algemeen standaard afdrucken:** Documenten snel afdrucken.
- **Papierbesparend afdrucken** Druk tweezijdige documenten met veelvoudige pagina's op hetzelfde vel af om papiergebruik te verminderen.
- **Foto afdrucken met witte rand:** Een foto met een witte rand rond de boorden afdrucken.
- **Snel/besparend afdrucken:** Snel afdrucken produceren met ontwerpkwaliteit.
- **Presentatie afdrucken:** Documenten, brieven en dia's afdrucken met een hoge kwaliteit.

Een afdruksnelkoppeling maken

1. Klik op **Afdrucken** in het menu **Bestand** van uw softwaretoepassing.
2. Controleer of het product de geselecteerde printer is.
3. Klik op de knop waarmee u het dialoogvenster **Eigenschappen** opent. Afhankelijk van uw softwaretoepassing heeft deze knop de naam **Eigenschappen**, **Opties**, **Printerinstellingen**, **Printer** of **Voorkeuren**.
4. Klik op het tabblad **Snel afdrুকopties instellen**.
5. Klik in de lijst **Snel afdrুকopties instellen** op een snelkoppeling. De afdrুকinstellingen voor de geselecteerde snelkoppeling worden weergegeven.
6. Wijzig de afdrুকinstellingen in de waarden die u in de nieuwe snelkoppeling wilt hebben.
7. Klik op **Opslaan als**, voer een naam in voor de nieuwe afdruksnelkoppeling en klik op **Opslaan**. De snelkoppeling wordt aan de lijst toegevoegd.

Een afdruksnelkoppeling verwijderen

1. Klik op **Afdrucken** in het menu **Bestand** van uw softwaretoepassing.
2. Controleer of het product de geselecteerde printer is.
3. Klik op de knop waarmee u het dialoogvenster **Eigenschappen** opent. Afhankelijk van uw softwaretoepassing heeft deze knop de naam **Eigenschappen**, **Opties**, **Printerinstellingen**, **Printer** of **Voorkeuren**.
4. Klik op het tabblad **Snel afdrুকopties instellen**.
5. Klik in de lijst **Snel afdrুকopties instellen** op de snelkoppeling die u wilt verwijderen.
6. Klik op **Wissen**. De snelkoppeling wordt uit de lijst verwijderd.

 **Opmerking** Alleen de snelkoppelingen die u zelf hebt gemaakt, kunnen worden verwijderd. De oorspronkelijke snelkoppelingen van HP kunnen niet worden verwijderd.

Standaardinstellingen voor afdrukken instellen

Als u bepaalde instellingen vaak gebruikt voor het afdrukken, kunt u deze opslaan als standaardinstellingen, zodat deze al zijn ingesteld als u het dialoogvenster **Afdrukken** opent vanuit de softwaretoepassing.

Standaardinstellingen voor afdrukken wijzigen

1. Klik in de HP Solution Center op **Instellingen**, wijs **Afdrukinstellingen** aan en klik vervolgens op **Printerinstellingen**.
2. Wijzig de afdrukinstellingen en klik op **OK**.

4 Elementaire informatie over papier

U kunt een groot aantal verschillende papiersoorten en papierformaten in de HP Printer plaatsen, waaronder papier van A4- of Letter-formaat, fotopapier, transparanten en enveloppen.

Dit gedeelte bevat de volgende onderwerpen:

["Afdrukmateriaal laden"](#) op pagina 25

Aanbevolen papiersoorten om af te drukken

Voor een optimale afdrukkwaliteit adviseren wij u alleen HP-papier te gebruiken dat voor deze bepaalde afdruktaak is bedoeld.

Het is mogelijk dat in uw land/regio bepaalde papiersoorten niet beschikbaar zijn.

HP Geavanceerd fotopapier

Dit dikke fotopapier heeft een sneldrogende, veegvaste toplaag. Het papier is bestand tegen water, vegen, vingerafdrukken en vochtigheid. De foto's die u op deze papiersoort afdrukt, lijken op foto's die u in een winkel hebt laten afdrukken. Dit papier is verkrijgbaar in diverse formaten, waaronder A4, 8,5 x 11 inch, 10 x 15 cm (met of zonder tabs) en 13 x 18 cm, en twee afwerkingen - glanzend of zachte glans (satijnmat). Het is zuurvrij voor duurzame documenten.

HP Everyday Fotopapier

Druk kleurige, alledaagse snapshots goedkoop af, met papier dat is ontworpen voor gewone fotoafdrukken. Dit voordelige fotopapier droogt snel en is direct te verwerken. Dit papier produceert scherpe foto's met elke inkjetprinter. Dit papier is verkrijgbaar met semi-glanzende afwerking in diverse formaten, waaronder A4, 8,5 x 11 inch en 10 x 15 cm (met of zonder tabs). Voor foto's die lang goed blijven, is het zuurvrij.

HP Brochurpapier of HP Superior Inkjet papier

Deze papieren hebben een glanzende of matte laag aan beide kanten voor dubbelzijdig gebruik. Dit papier is een ideale keuze voor reproducties van fotokwaliteit, omslagen van bedrijfsrapporten, speciale presentaties, brochures, mailings en kalenders.

HP Premium Presentatiepapier of HP Professioneel papier

Deze papieren zijn zware dubbelzijdige mate papieren, perfect voor presentaties, plannen, rapporten en nieuwsbrieven. Ze zijn extra zwaar voor een imponerende uitstraling.

HP Helderwit inkjetpapier

HP Helderwit Inkjetpapier levert contrastrijke kleuren en scherp afgedrukte tekst op. Dit papier is dik genoeg voor dubbelzijdig afdrukken in kleur, zodat het ideaal is voor nieuwsbrieven, rapporten en folders. Het heeft ColorLok-technologie voor minder vlekken, krachtigere zwart en scherpe kleuren.

HP -afdrukpapier

HP Printing Paper is multifunctioneel papier van hoge kwaliteit. Hiermee vervaardigt u documenten die er veel professioneler uitzien dan documenten die op standaardpapier of kopieerpapier zijn afgedrukt. Het heeft ColorLok-technologie voor minder vlekken, krachtigere zwart en scherpe kleuren. Het is zuurvrij voor duurzame documenten.

HP Office Paper

HP Office Paper is multifunctioneel papier van hoge kwaliteit. Het is geschikt voor kopieën, schetsen, memo's en andere alledaagse documenten. Het heeft ColorLok-technologie voor minder vlekken, krachtigere zwart en scherpe kleuren. Het is zuurvrij voor duurzame documenten.

HP Opstrijkpatronen

HP Opstrijkpatronen (voor gekleurd textiel of voor lichtgekleurd of wit textiel) is het ideale materiaal voor het maken van uw eigen T-shirts met uw digitale foto's.

HP Premium Inkjet Transparant

HP Premium Inkjet Transparanten maken uw kleurenpresentaties levendig en zelfs aangrijpender. Deze transparanten zijn gemakkelijk in gebruik en drogen snel en zonder vlekken.

HP Foto Value pack


HP Foto Value Packs verpakken originele HP cartridges en HP Geavanceerd fotopapier gemakkelijk samen om u tijd te besparen en het giswerk voor het afdrukken van betaalbare professionele foto's met uw HP Printer weg te nemen. De oorspronkelijke HP inkt en HP Geavanceerd fotopapier zijn ontworpen om samen te werken zodat uw foto's lang goed blijven en scherp zijn, afdruk na afdruk. Uitstekend voor het afdrukken van alle foto's van de vakantie of van meerdere afdrukken om te delen.

ColorLok

HP raadt eenvoudig papier met het ColorLok-logo aan voor het afdrukken en kopiëren van alledaagse documenten. Al het papier met het ColorLok-logo is onafhankelijk getest om aan de hoogste standaarden van betrouwbaarheid en afdrukkwaliteit te voldoen, en documenten te produceren met heldere kleuren, scherper zwart en die sneller drogen dan normaal eenvoudig papier. Zoek naar papier met het ColorLok-logo in verschillende gewichten en formaten van grote papierfabrikanten.



Als u papier en andere materialen van HP wilt bestellen, gaat u naar www.hp.com/buy/supplies. Selecteer uw land/regio wanneer dit wordt gevraagd, volg de aanwijzingen om uw product te selecteren en klik vervolgens op een van de koppelingen voor bestellingen op de pagina.


 **Opmerking** Momenteel zijn sommige delen van de website van HP alleen beschikbaar in het Engels.

Afdruk materiaal laden

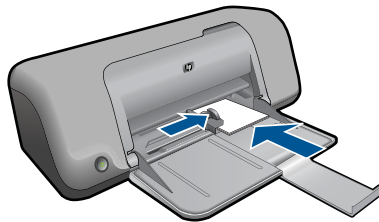
1. Selecteer een papierformaat om verder te gaan.

Papier van klein formaat laden

- a. Bereid de lade voor.
 - Schuif de papierbreedtegeleider naar links.
 - Haal al het papier uit de papierlade.
- b. Plaats papier.
 - Plaats de stapel fotopapier in de papierlade met de korte rand naar voren en de afdrukszijde naar beneden.
 - Schuif de stapel papier vooruit totdat de stapel niet verder kan.

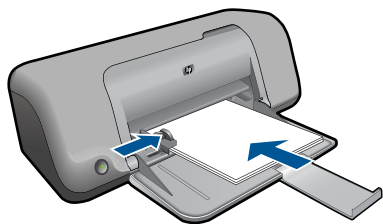
 **Opmerking** Als het fotopapier dat u gebruikt geperforeerde lipjes heeft, plaatst u het fotopapier zo dat de lipjes naar u zijn gekeerd.

- Schuif de papierbreedtegeleider naar rechts tot deze bij de hoek van het papier stopt.



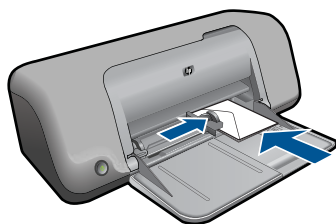
Papier met volledig formaat laden

- a. Bereid de lade voor.
 - Schuif de papierbreedtegeleider naar links.
 - Haal al het papier uit de papierlade.
- b. Plaats papier.
 - Plaats de stapel papier in de papierlade met de korte rand naar voren en de afdrukszijde naar beneden.
 - Schuif de stapel papier vooruit totdat de stapel niet verder kan.
 - Schuif de papierbreedtegeleider naar rechts tot deze bij de hoek van het papier stopt.



Enveloppen plaatsen

- a. Bereid de lade voor.
 - Schuif de papierbreedtegeleider naar links.
 - Haal al het papier uit de papierlade.
- b. Plaats de enveloppen.
 - Plaats een of meer enveloppen tegen de rechterzijde van de papierlade met de flap van de envelop naar boven en aan de linkerkant.
 - Schuif de stapel enveloppen vooruit totdat de stapel niet verder kan.
 - Schuif de papierbreedtegeleider naar binnen totdat deze tegen de stapel enveloppen komt.




2. Bekijk de animatie voor dit onderwerp.

5 Met cartridges werken

- [Geschatte inktniveaus controleren](#)
- [Inktproducten bestellen](#)
- [Inktpatronen automatisch reinigen](#)
- [Printcartridges handmatig reinigen](#)
- [Vervang de cartridges](#)
- [De modus Inktbackup gebruiken](#)
- [Informatie over de cartridgegarantie](#)

Geschatte inktniveaus controleren

U kunt gemakkelijk de inktniveaus controleren als u wilt nagaan hoe lang de printcartridge nog kan meegaan. De inktniveaus geven ongeveer aan hoeveel inkt de printcartridge nog bevatten.


 **Opmerking** Als u een opnieuw gevulde of herstelde printcartridge gebruikt, of een cartridge die in een ander apparaat werd gebruikt, is de inktniveau-indicator mogelijk onnauwkeurig of onbeschikbaar.

Opmerking Waarschuwingen en indicatoren voor het inktniveau bieden uitsluitend schattingen om te kunnen plannen. Wanneer u een waarschuwingsbericht voor een laag inktniveau krijgt, overweeg dan om een vervangcartridge klaar te houden om eventuele afdrukvertragingen te vermijden. U hoeft de cartridges pas te vervangen als de afdrukkwaliteit onaanvaardbaar wordt.

Opmerking Inkt uit de cartridge wordt tijdens het afdrukproces op een aantal verschillende manieren gebruikt, waaronder tijdens het initialisatieproces, dat het apparaat en de cartridges voorbereidt op afdrukken, en tijdens service voor de printkop, dat ervoor zorgt dat de printbuisjes schoon blijven en de inkt vlot wordt aangebracht. Daarnaast blijft er wat inkt in de cartridge achter nadat deze is gebruikt. Zie www.hp.com/go/inkusage voor meer informatie.

Inktniveaus controleren vanuit de HP Photosmart-software

1. Klik in de HP Solution Center op **Instellingen**, wijs **Afdrukinstellingen** aan en klik vervolgens op **Printer Werkset**.

 **Opmerking** U kunt **Printer Werkset** ook openen vanuit het dialoogvenster **Afdrukeigenschappen**. Klik in het dialoogvenster **Afdrukeigenschappen** op het tabblad **Functies** en klik vervolgens op de knop **Printeronderhoud**.

De functie **Printer Werkset** wordt weergegeven.

2. Klik op het tabblad **Geschat inktniveau**
De geschatte inktniveaus voor de printcartridges worden weergegeven.

Verwante onderwerpen


["Inktproducten bestellen"](#) op pagina 28

Inktproducten bestellen

Gebruik voor een lijst met cartridgenummers de software, die bij de HP Printer werd geleverd om het bestelnummer te weten te komen.

Het cartridgenummer vinden

1. Klik in de HP Solution Center op **Instellingen**, wijs **Afdrukeinstellingen** aan en klik vervolgens op **Printer Toolbox**.


 **Opmerking** U kunt **Printer Werkset** ook openen vanuit het dialoogvenster **Afdrukeigenschappen**. Klik in het dialoogvenster **Afdrukeigenschappen** op het tabblad **Functies** en klik vervolgens op de knop **Printeronderhoud**.

De functie **Printer Werkset** wordt weergegeven.

2. Klik op het tabblad **Geschat inktniveau**


De geschatte inktniveaus voor de printcartridges worden weergegeven. Gebruik het menu onderaan om **Cartridgedetails** te selecteren.

Om echte HP-producten te bestellen voor de HP Printer gaat u naar www.hp.com/buy/supplies. Selecteer uw land/regio wanneer dit wordt gevraagd, volg de aanwijzingen om uw product te selecteren en klik vervolgens op een van de koppelingen voor bestellingen op de pagina.

 **Opmerking** Online cartridges bestellen is niet in alle landen/regio's mogelijk. Als het niet mogelijk is in uw land/regio, kunt u nog steeds informatie over de toebehoren bekijken en een lijst afdrukken als referentie bij het winkelen bij een plaatselijke HP-verkoper.

Printcartridges bestellen vanaf uw bureaublad

- ▲ Om te weten te komen welke toebehoren van HP met uw printer werken, online toebehoren te bestellen of een afdrukbare boodschappenlijst te maken, opent u de HP Solution Center en selecteert u de functie online winkelen. Cartridgegegevens en links naar online shopping worden ook weergegeven op waarschuwingsberichten met betrekking tot inkt. Verder kunt u cartridgegegevens vinden en online te bestellen door te gaan naar www.hp.com/buy/supplies.

 **Opmerking** Online cartridges bestellen is niet in alle landen/regio's mogelijk. Als het niet mogelijk is in uw land/regio, kunt u nog steeds informatie over de toebehoren bekijken en een lijst afdrukken als referentie bij het winkelen bij een plaatselijke HP-verkoper.

Verwante onderwerpen

["De juiste cartridges kiezen"](#) op pagina 28

De juiste cartridges kiezen

HP raadt aan originele printcartridges van HP te gebruiken. Originele HP-printcartridges zijn ontworpen en getest met HP-printers, zodat u telkens weer schitterende resultaten kunt bereiken.

Verwante onderwerpen

["Inktproducten bestellen"](#) op pagina 28

Inkpatronen automatisch reinigen

Als uw afgedrukte pagina's vaag zijn of er inktstrepen voorkomen, zijn de printcartridges mogelijk bijna leeg of moet u deze reinigen. Zie "[Geschatte inktniveaus controleren](#)" op pagina 27 voor meer informatie.

Als de printcartridges voldoende inkt bevatten, reinigt u de printcartridges automatisch.

Als na het reinigen de afdrukken nog steeds vaag zijn, reinigt u handmatig de contacten van de printcartridges. Zie "[Printcartridges handmatig reinigen](#)" op pagina 29 voor meer informatie.

△ **Let op** Reinig de printcartridges alleen als het nodig is. Wanneer u de printcartridges onnodig vaak reinigt, verspilt u inkt en verkort u de levensduur van de cartridges.

Printcartridges reinigen

1. Klik in het HP Solution Center op **Instellingen**. Klik op **Printer Werkset**, in het gedeelte **afdrukinstellingen**.
2. Klik op **Printcartridges reinigen**.
3. Klik op **Reinigen** en volg de instructies op het scherm op.

Printcartridges handmatig reinigen

U moet "[Inkpatronen automatisch reinigen](#)" op pagina 29 voordat u probeert de contactpunten van de printcartridges die een probleem vertonen, te reinigen.

Zorg dat u het volgende bij de hand hebt:

- Schuimrubberen veegstokjes, pluisvrije doek of ander zacht materiaal dat niet loslaat of vezels achterlaat.

💡 **Tip** Koffiefilterzakjes zijn pluisvrij en prima geschikt voor het reinigen van printcartridges.


- Gedistilleerd water, gefilterd water of bronwater (water uit de kraan kan deeltjes bevatten waardoor de printcartridges kunnen worden beschadigd).

△ **Let op** Gebruik **geen** metaalpoetsmiddelen of alcohol om de contactpunten van printcartridges te reinigen. Hierdoor kan de printcartridge of het apparaat beschadigd raken.

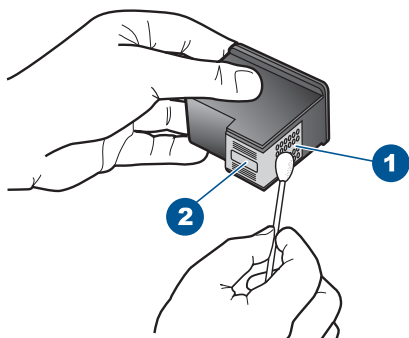
De contactpunten van de printcartridge reinigen

1. Zet het apparaat aan en open de klep voor de printcartridge.
De wagen met de printcartridges beweegt naar het midden van het apparaat.
2. Wacht tot de wagen met de printcartridges stilstaat en koppel vervolgens de stekker los van de achterkant van het apparaat.

3. Druk voorzichtig op de printcartridge om deze te ontgrendelen en trek hem naar u toe uit de houder.

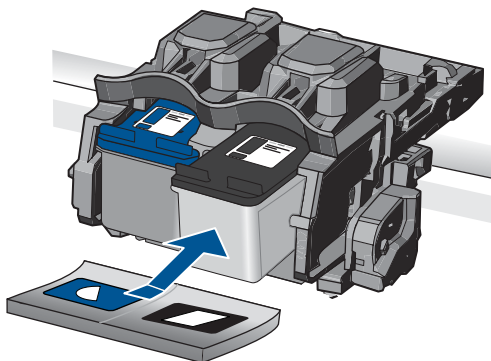
 **Opmerking** Haal beide printcartridges niet tegelijkertijd uit de printer. Verwijder en reinig de printcartridges een voor een. Laat een printcartridge nooit meer dan 30 minuten buiten de HP Printer liggen.

4. Controleer de contactpunten van de printcartridge op aangekoekte inkt en vuil.
5. Dompel een schoon schuimrubberen veegstokje of pluisvrij doekje in het gedistilleerde water en knijp het overtollige vocht eruit.
6. Houd de printcartridge vast aan de zijkanten.
7. Reinig alleen de koperkleurige contactpunten. Laat de printcartridges circa tien minuten drogen.



1	Koperkleurige contactpunten
2	Inktsproeiers (niet schoonmaken)

8. Houd de printcartridge vast met het HP-logo naar boven en plaats hem terug in de houder. Duw de cartridge stevig vast totdat deze vastklikt.

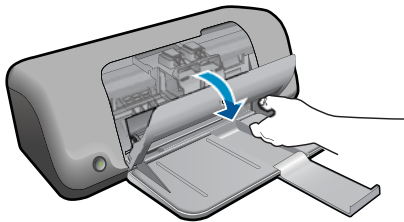


9. Herhaal indien nodig deze procedure voor de andere printcartridge.
10. Sluit voorzichtig de klep voor de printcartridges en sluit het netsnoer aan op de achterkant van het apparaat.

Vervang de cartridges

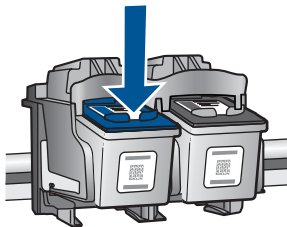
De cartridges vervangen

1. Controleer dat de stroom is ingeschakeld.
2. Verwijder de cartridge.
 - a. Open de klep voor de cartridge.



Wacht tot de printwagen naar het midden van het apparaat beweegt.

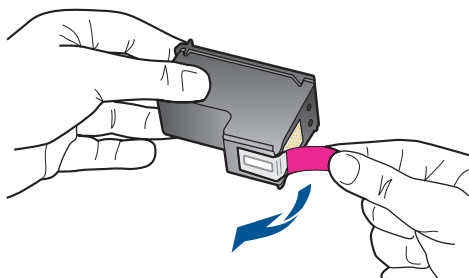
- b. Druk omlaag om de cartridge los te maken en verwijder deze vervolgens uit de sleuf.



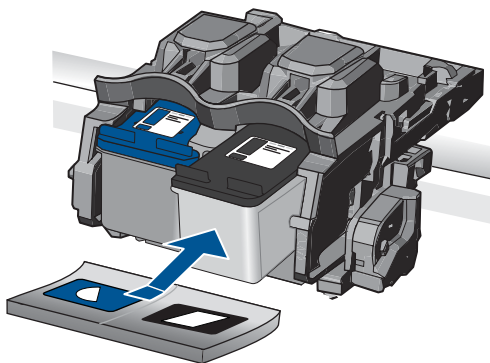
3. Plaats een nieuwe cartridge.
 - a. Haal de cartridge uit de verpakking.



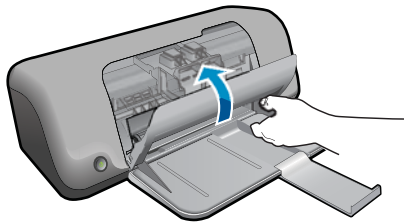
- b. Verwijder de plastic tape met het roze lipje.



- c. Breng de kleurpictogrammen op een lijn en schuif de cartridge in de sleuf tot deze op zijn plaats klikt.



- d. Sluit de cartridgeklep.




4. Bekijk de animatie voor dit onderwerp.

Verwante onderwerpen

- ["De juiste cartridges kiezen"](#) op pagina 28
- ["Inktproducten bestellen"](#) op pagina 28

De modus Inktbackup gebruiken

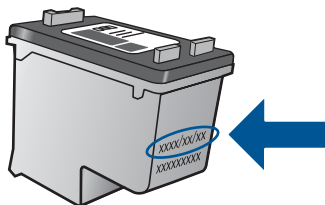
Gebruik de modus Inktback-up om de HP Printer met slechts één printcartridge te laten afdrukken. De modus Inktback-up wordt geactiveerd wanneer een printcartridge uit de printcartridgehouder wordt verwijderd. In de modus Inktback-up, kan de printer alleen taken vanaf de computer afdrukken.

 **Opmerking** Wanneer de HP Printer in de modus Inktback-up werkt, wordt een bericht op het scherm weergegeven. Als het bericht verschijnt dat er twee printcartridges in het apparaat zijn geïnstalleerd, controleert u of de beschermende kunststof tape van beide printcartridges is verwijderd. Wanneer de contactpunten van een printcartridge worden bedekt door de plastic tape, kan het apparaat de printcartridge niet detecteren.

Informatie over de cartridgegarantie

De garantie op HP-cartridges is van toepassing wanneer het product wordt gebruikt in combinatie met de daarvoor bedoelde printer van HP. Deze garantie is niet van toepassing op inktproducten van HP die zijn bijgevuld, gerecycled, gerepareerd of op onjuiste wijze zijn gebruikt of zijn beschadigd.

Gedurende de garantieperiode is het product gedekt zolang de HP-inkt niet is opgebruikt en de uiterste garantiedatum nog niet werd bereikt. De uiterste garantiedatum in JJJJ/MM/DD-indeling bevindt zich op het product, zoals hieronder weergegeven:



Raadpleeg de gedrukte documentatie die met het product is meegeleverd voor de HP-verklaring inzake beperkte garantie.

6 Een probleem oplossen

Dit gedeelte bevat de volgende onderwerpen:

- [HP-ondersteuning](#)
- [Problemen met de installatie oplossen](#)
- [Problemen met afdrucken oplossen](#)
- [Fouten](#)

HP-ondersteuning

- [Wat te doen bij problemen](#)
- [Telefonische ondersteuning van HP](#)
- [Extra garantieopties](#)

Wat te doen bij problemen

Voer de volgende stappen uit als er sprake is van een probleem:

1. Raadpleeg de documentatie van het apparaat.
2. Ga naar de HP-website voor online ondersteuning op www.hp.com/support. De online ondersteuning van HP is beschikbaar voor alle klanten van HP. HP ondersteuning is de betrouwbaarste bron van actuele productinformatie en deskundige hulp, en biedt de volgende voordelen:
 - Snelle toegang tot gekwalificeerde online ondersteuningstechnici
 - Software- en stuurprogramma-updates voor het product
 - Handige informatie over producten en het oplossen van veel voorkomende problemen
 - Proactieve productupdates, ondersteuningswaarschuwingen en HP-nieuwsbrieven die beschikbaar zijn wanneer u het product registreert
3. Bel HP-ondersteuning. De mogelijkheden voor ondersteuning en de beschikbaarheid van deze mogelijkheden verschillen per product, per land/regio en of taal.

Telefonische ondersteuning van HP

De telefonische ondersteuningsopties en beschikbaarheid variëren per product, land/regio en taal.

Dit gedeelte bevat de volgende onderwerpen:

- [Periode voor telefonische ondersteuning](#)
- [Telefonisch contact opnemen](#)
- [Telefoonnummers voor ondersteuning](#)
- [Na de periode van telefonische ondersteuning](#)

Periode voor telefonische ondersteuning

Gedurende één jaar kunt u gratis een beroep doen op telefonische ondersteuning in Noord-Amerika, Azië en Oceanië, en Latijns-Amerika (met inbegrip van Mexico). Ga naar

www.hp.com/support voor informatie over de lengte van de periode van gratis telefonische ondersteuning in Oost-Europa, het Midden-Oosten en Afrika. De standaardtelefoonkosten zijn van toepassing.

Telefonisch contact opnemen

Bel HP-ondersteuning terwijl u bij de computer en het apparaat zit. Zorg ervoor dat u de volgende informatie kunt geven:

- Productnaam (HP Deskjet D1600 series)
- Het serienummer van de printer (bevindt zich achteraan of onderaan op het apparaat)
- Berichten die verschijnen wanneer het probleem zich voordoet
- Antwoorden op de volgende vragen:
 - Doet dit probleem zich vaker voor?
 - Kunt u het probleem reproduceren?
 - Hebt u nieuwe hardware of software aan de computer toegevoegd kort voordat dit probleem zich begon voor te doen?
 - Heeft er zich iets anders bijzonders voorgedaan voor deze toestand (een onweer, werd het apparaat verplaatst, enz.)?

Telefoonnummers voor ondersteuning

Zie www.hp.com/support voor de meest actuele lijst van HP met telefoonnummers voor ondersteuning en informatie over de gesprekskosten.

Na de periode van telefonische ondersteuning

Na afloop van de periode waarin u een beroep kunt doen op telefonische ondersteuning, kunt u tegen vergoeding voor hulp terecht bij HP. Help is mogelijk ook beschikbaar via de website voor online ondersteuning van HP: www.hp.com/support. Neem contact op met uw HP leverancier of bel het telefoonnummer voor ondersteuning in uw land/regio voor meer informatie over de beschikbare ondersteuningsopties.

Extra garantieopties

U kunt tegen vergoeding uw garantie voor de HP Printer verlengen. Ga naar www.hp.com/support, selecteer uw land/regio en taal en zoek in het deel over service en garantie meer informatie over de uitgebreide serviceplannen.

Problemen met de installatie oplossen

Dit gedeelte bevat informatie over het oplossen van installatieproblemen voor het apparaat.

Een groot aantal problemen wordt veroorzaakt doordat het apparaat op de computer wordt aangesloten met een USB-kabel voordat de HP Photosmart-software op de computer is geïnstalleerd. Als u het apparaat op uw computer hebt aangesloten voordat

dit gevraagd werd in het software-installatiescherm, dient u de volgende stappen uit te voeren:

Algemene installatieproblemen oplossen

1. Koppel de USB-kabel los van de computer.
2. Verwijder de software (als u deze hebt geïnstalleerd).
Zie "[De software verwijderen en opnieuw installeren](#)" op pagina 40 voor meer informatie.
3. Start de computer opnieuw op.
4. Schakel het apparaat uit, wacht ongeveer één minuut en schakel het apparaat opnieuw in.
5. Installeer de software voor de HP Photosmart opnieuw.

△ **Let op** Sluit de USB-kabel pas op de computer aan als er op het scherm een bericht wordt weergegeven waarin u wordt gevraagd om de USB-kabel op de computer aan te sluiten.

Dit gedeelte bevat de volgende onderwerpen:

- [U kunt het apparaat niet inschakelen](#)
- [Nadat het apparaat werd geïnstalleerd, wil het niet drukken](#)
- [Het registratiescherm wordt niet weergegeven](#)
- [De software verwijderen en opnieuw installeren](#)

U kunt het apparaat niet inschakelen

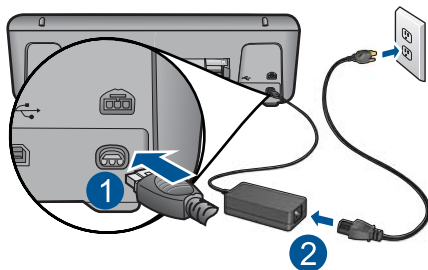
Probeer het probleem op te lossen met de volgende oplossingen. De oplossingen staan in volgorde, met de meest waarschijnlijke oplossing eerst. Als de eerste oplossing het probleem niet oplost, gaat u verder met de resterende oplossingen tot het probleem is opgelost.

- [Oplossing 1: controleer of het netsnoer is aangesloten](#)
- [Oplossing 2: druk langzamer op de Aan-knop](#)

Oplossing 1: controleer of het netsnoer is aangesloten

Oplossing:

- Controleer of het netsnoer goed is aangesloten op het apparaat en de netsnoeradapter. Plaats het netsnoer in een wandcontactdoos, piekbeveiliging of stekkerblok.



1	Aansluiting van netsnoer
2	Netsnoer en netsnoeradapter

- Als u een stekkerdoos gebruikt, controleer dan of deze aan staat. U kunt het apparaat ook rechtstreeks op een stopcontact aansluiten.
- Test het stopcontact om te zien of er stroom op staat. Sluit een apparaat aan waarvan u zeker weet dat dit werkt en controleer of het apparaat stroom ontvangt. Als dat niet het geval is, kan er een probleem zijn met het stopcontact.
- Als u het apparaat aansluit op een stopcontact met een schakelaar, dient u ervoor te zorgen dat de schakelaar is ingeschakeld. Als de schakelaar is ingeschakeld maar niet werkt, is er misschien een probleem met het stopcontact.

Oorzaak: Het apparaat is niet goed aangesloten op een voedingsbron.

Als het probleem hiermee niet verholpen is, probeert u de volgende oplossing.

Oplossing 2: druk langzamer op de Aan-knop

Oplossing: Soms reageert het apparaat niet als u de **Aan**-knop te snel indrukt. Druk eenmaal op de knop **Aan**. Het kan enkele ogenblikken duren voordat het apparaat wordt ingeschakeld. Als u in deze tijd nogmaals op de **Aan**-knop drukt, schakelt u het apparaat misschien weer uit.

△ **Let op** Als het apparaat nog steeds niet kan worden ingeschakeld, heeft deze misschien een mechanisch mankement. Haal de stekker van het apparaat uit het stopcontact.

Neem contact op met HP-ondersteuning voor onderhoud.

Bezoek: www.hp.com/support. Kies uw land/regio wanneer dit wordt gevraagd en klik vervolgens op **Neem contact op met HP** voor informatie over technische ondersteuning per telefoon.

Oorzaak: U hebt te snel op de knop **Aan** gedrukt.

Nadat het apparaat werd geïnstalleerd, wil het niet drukken

Probeer het probleem op te lossen met de volgende oplossingen. De oplossingen staan in volgorde, met de meest waarschijnlijke oplossing eerst. Als de eerste oplossing het probleem niet oplost, gaat u verder met de resterende oplossingen tot het probleem is opgelost.

- [Stap 1: Druk op de knop Aan om het apparaat in te schakelen.](#)
- [Stap 2: stel uw apparaat als standaardprinter in](#)
- [Stap 3: Controleer de verbinding tussen het apparaat en de computer](#)

Stap 1: Druk op de knop Aan om het apparaat in te schakelen.

Oplossing: Kijk naar de knop **Aan** op het apparaat. Als deze niet is verlicht, is het apparaat uitgeschakeld. Controleer of het netsnoer goed is aangesloten op het apparaat en op een stopcontact. Druk op de knop **Aan** om het apparaat aan te zetten.

Oorzaak: Het apparaat stond mogelijk uitgeschakeld.

Als het probleem hiermee niet verholpen is, probeert u de volgende oplossing.

Stap 2: stel uw apparaat als standaardprinter in

Oplossing: Gebruik de systeemtools op uw computer om uw apparaat in te stellen als standaardprinter.

Windows Vista-gebruikers

1. Klik op de taakbalk van Windows op **Start** en klik vervolgens op **Configuratiescherm**.
2. Klik op **Printers**.
3. Klik met de rechtermuisknop op het pictogram van de HP Printer en klik op **Als standaardprinter instellen**.

Gebruikers van Windows XP

1. Klik op de taakbalk van Windows op **Start** en klik vervolgens op **Printers en faxapparaten**.
2. Klik met de rechtermuisknop op het pictogram van de HP Printer en klik op **Als standaardprinter instellen**.

Windows 2000-gebruikers

1. Klik op de taakbalk van Windows op **Start**, wijs **Instellingen** aan en klik op **Printers**.
2. Klik met de rechtermuisknop op het pictogram van de HP Printer en klik op **Als standaardprinter instellen**.

Oorzaak: U kunt de afdruktaak naar de standaardprinter sturen, maar dit apparaat was niet de standaardprinter.

Als het probleem hiermee niet verholpen is, probeert u de volgende oplossing.

Stap 3: Controleer de verbinding tussen het apparaat en de computer

Oplossing: Controleer de verbinding tussen het apparaat en de computer.

Oorzaak: Het apparaat en de computer stonden niet met elkaar in verbinding.

Het registratiescherm wordt niet weergegeven

Oplossing: U kunt het registratiescherm (Nu aanmelden) openen vanuit de Windows-taakbalk. Klik hiertoe op **Start**, wijs **Programma's** of **Alle programma's** aan, wijs **HP** aan, wijs **Deskjet D1600 series** aan en klik op **Productregistratie**.

Oorzaak: Het registratiescherm is niet automatisch gestart.

De software verwijderen en opnieuw installeren


Wanneer de installatie onvolledig is of wanneer u de USB-kabel al had aangesloten voordat u dat door het installatieprogramma is gevraagd te doen, moet u de software waarschijnlijk verwijderen en opnieuw installeren. Verwijder de toepassingsbestanden voor de HP Printer niet zomaar van de computer. Verwijder deze bestanden op de juiste manier met het hulpprogramma voor het verwijderen de installatie dat bij de HP Printer is meegeleverd.

De software-installatie ongedaan maken en opnieuw installeren

1. Klik op de taakbalk van Windows op **Start**, **Instellingen**, **Bedieningspaneel** (of gewoon op **Bedieningspaneel**).
2. Dubbelklik op **Programma's toevoegen/verwijderen** (of klik op **Installatie van een programma ongedaan maken**).
3. Selecteer **HP Photosmart All-in-One Driver Software** en klik vervolgens op **Wijzigen/Verwijderen**.
Volg de instructies op het scherm.
4. Koppel het apparaat los van de computer.
5. Start de computer opnieuw op.

 **Opmerking** Het is belangrijk dat u het apparaat loskoppelt voordat u de computer opnieuw opstart. Sluit het apparaat pas aan op de computer nadat u de software opnieuw hebt geïnstalleerd.

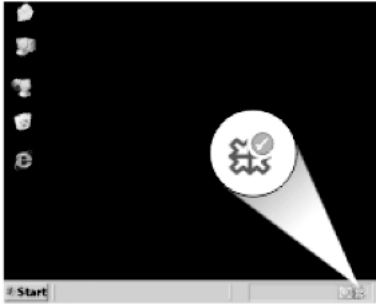
6. Plaats de cd-rom van de printer in het cd-romstation van uw computer en start vervolgens de installatie opnieuw.

 **Opmerking** Als het configuratieprogramma niet wordt weergegeven, zoekt u naar het bestand `setup.exe` op de cd-rom en dubbelklikt u op dit bestand.

Opmerking Als u de installatie-cd niet meer hebt, kunt u de software van www.hp.com/support downloaden.

7. Volg de instructies op het scherm en de instructies in de gedrukte documentatie die met het apparaat werd meegeleverd.

Als de installatie van de software is voltooid, wordt het pictogram **HP Digital Imaging Monitor** in het systeemvak van Windows weergegeven.



Problemen met afdrucken oplossen

Probeer het probleem op te lossen met de volgende oplossingen. De oplossingen staan in volgorde, met de meest waarschijnlijke oplossing eerst. Als de eerste oplossing het probleem niet oplost, gaat u verder met de resterende oplossingen tot het probleem is opgelost.

- [Controleer de cartridges](#)
- [Papier controleren](#)
- [controleer het product](#)
- [Controleer de printerinstellingen](#)
- [Reset het apparaat](#)
- [neem contact op met HP-ondersteuning](#)

Controleer de cartridges


Probeer de volgende oplossingen.

- [Stap 1: controleer of u originele HP-printcartridges gebruikt](#)
- [Stap 2: De inktniveaus controleren](#)

Stap 1: controleer of u originele HP-printcartridges gebruikt

Oplossing: Controleer of uw printcartridges originele HP-printcartridges zijn.

Het is raadzaam om originele HP-inktpatronen te gebruiken. Originele HP-inktpatronen zijn ontworpen en getest met HP-printers, zodat u telkens weer schitterende resultaten kunt bereiken.

 **Opmerking** HP kan de kwaliteit of betrouwbaarheid van materiaal dat niet van HP is, niet garanderen. Onderhoud of herstellingen aan het apparaat die nodig zijn door het gebruik van dergelijk materiaal, worden niet gedekt door de garantie.

Als u meent dat u originele HP-printcartridge hebt aangeschaft, gaat u naar:


www.hp.com/go/anticounterfeit

Oorzaak: Er werden printcartridges gebruikt die niet van HP zijn.

Als het probleem hiermee niet verholpen is, probeert u de volgende oplossing.

Stap 2: De inkniveaus controleren

Oplossing: Het inkniveau van de printcartridges controleren.

 **Opmerking** Waarschuwingen en indicatoren voor het inkniveau bieden uitsluitend schattingen om te kunnen plannen. Wanneer u een waarschuwingsbericht voor een laag inkniveau krijgt, overweeg dan om een vervangcartridge klaar te houden om eventuele afdrukvertragingen te vermijden. U hoeft de printcartridges niet te vervangen voor de afdrukkwaliteit onaanvaardbaar wordt.

Zie voor meer informatie:

["Geschatte inkniveaus controleren" op pagina 27](#)

Oorzaak: Mogelijk zit er onvoldoende inkt in de printcartridges.

Als het probleem hiermee niet verholpen is, probeert u de volgende oplossing.

Papier controleren

Probeer de volgende oplossingen.

- [Stap 1: controleer of er maar een papiersoort is geladen](#)
- [Stap 2: plaats de stapel papier juist](#)

Stap 1: controleer of er maar een papiersoort is geladen

Oplossing: Er mag slechts één papiersoort tegelijk geplaatst zijn.

Oorzaak: Er werden meerdere papiersoorten in de papierlade geplaatst.

Als het probleem hiermee niet verholpen is, probeert u de volgende oplossing.

Stap 2: plaats de stapel papier juist

Oplossing: Verwijder de papierstapel uit de papierlade, plaats het papier terug en schuif de papiergeleider naar binnen tot hij stopt aan de rand van het papier.

Zie voor meer informatie:

["Afdruk materiaal laden" op pagina 25](#)

Oorzaak: De papierbreedtegeleider stond niet in de juiste plaats.

controleer het product

Probeer de volgende oplossingen.

- [Oplossing 1: De printcartridges uitlijnen](#)
- [Oplossing 2: reinig de printcartridges automatisch.](#)

Oplossing 1: De printcartridges uitlijnen

Oplossing: Door de printcartridges uit te lijnen, verbetert u de afdrukkwaliteit.

Printcartridges uitlijnen vanuit de HP Photosmart-software

1. Plaats ongebruikt, wit standaardpapier van Letter- of A4-formaat in de invoerlade.
2. Klik in de HP Solution Center op **Settings**.
3. Klik op **Werkset van de printer**, in het gedeelte **afdrukinstellingen**.



Opmerking U kunt **Afdrukinstellingen** ook openen vanuit het dialoogvenster **Afdrukeigenschappen**. Klik in het dialoogvenster **Afdrukeigenschappen** op het tabblad **Funcities** en klik vervolgens op **Printeronderhoud**.

De functie **Printer Werkset** wordt weergegeven.

4. Klik op het tabblad **Apparaatservice**.
5. Klik op **Printcartridges uitlijnen**.
6. Klik op **Uitlijnen** en volg de instructies op het scherm op.

De HP Printer drukt een testpagina af, lijnt de printcartridges uit en kalibreert de printer. Gooi de testpagina weg of gebruik deze voor andere doeleinden.

Oorzaak: De printer moest worden uitgelijnd.

Als het probleem hiermee niet verholpen is, probeert u de volgende oplossing.

Oplossing 2: reinig de printcartridges automatisch.

Oplossing: De printcartridges reinigen.

Zie "[Inktpatronen automatisch reinigen](#)" op pagina 29 voor meer informatie.

Oorzaak: De inktspoeiers van de printcartridge moesten worden gereinigd.

Als het probleem hiermee niet verholpen is, probeert u de volgende oplossing.

Controleer de printerinstellingen


Probeer de volgende oplossingen.

- [Stap 1: controleer de afdrukinstellingen](#)
- [Stap 2: controleer de instelling van het papierformaat](#)
- [Stap 3: controleer de kantlijnen](#)

Stap 1: controleer de afdrুকinstellingen

Oplossing: Controleer de afdrুকinstellingen.

- Controleer de afdrুকinstellingen om te zien of de kleurinstellingen juist zijn. U kunt bijvoorbeeld controleren of het document is ingesteld om in grijswaarden te worden afgedrukt. Of controleer of geavanceerde kleurinstellingen zoals verzadiging, helderheid of kleurschakering zijn ingesteld om het uitzicht van kleuren te wijzigen.
- Controleer de instelling Afdrুকkwaliteit zodat deze overeenkomt met de papiersoort in het apparaat. Mogelijk moet u een lagere instelling kiezen voor de afdrুকkwaliteit, als de kleuren in elkaar overlopen. Of kies een hogere instelling als u een kwaliteitsfoto afdrুক, en zorg ervoor dat fotopapier zoals HP Geavanceerd Fotopapier, in de papierlade is geplaatst.

 **Opmerking** Op bepaalde computerschermen, kunnen kleuren anders worden weergegeven dan wanneer ze worden afgedrukt op papier. In dat geval is er niets mis met het apparaat, de afdrুকinstellingen of de printcartridges. U hoeft niet verder te proberen het probleem op te lossen.

Oorzaak: De afdrুকinstellingen waren niet goed.

Als het probleem hiermee niet verholpen is, probeert u de volgende oplossing.

Stap 2: controleer de instelling van het papierformaat

Oplossing: Controleer of u de juiste instelling voor het papierformaat voor het project hebt geselecteerd. Zorg dat het juiste papierformaat in de papierlade is geplaatst.

Oorzaak: De instelling voor het papierformaat was mogelijk niet geschikt voor het project dat u afdrुकte.

Als het probleem hiermee niet verholpen is, probeert u de volgende oplossing.

Stap 3: controleer de kantlijnen

Oplossing: Controleer de kantlijnen.

Zorg dat de marges van het document binnen het afdrukgebied van het apparaat vallen.

Marge-instellingen controleren

1. Bekijk de afdraktaak voordat u deze naar het apparaat zendt.
In de meeste softwaretoepassingen klikt u op **Bestand** en vervolgens op **Afdrukvoorbeeld**.
2. Controleer de marges.
Gebruik de marges die u in de softwaretoepassing hebt ingesteld, zolang deze groter zijn dan de minimummarges die het apparaat ondersteunt. Raadpleeg de documentatie over de marge-instellingen in uw softwaretoepassing in de handleiding die bij de software werd geleverd.
3. Annuleer de afdraktaak als de marges niet goed zijn en pas vervolgens de marges aan in de softwaretoepassing.

Oorzaak: De marges in het programma werden niet goed ingesteld.

Als het probleem hiermee niet verholpen is, probeert u de volgende oplossing.

Reset het apparaat

Oplossing: Schakel het apparaat uit en trek het netsnoer uit het stopcontact. Sluit het netsnoer weer aan en druk op de knop **Aan** om het apparaat in te schakelen.

Oorzaak: Er is een fout opgetreden met het apparaat.

Als het probleem hiermee niet verholpen is, probeert u de volgende oplossing.

neem contact op met HP-ondersteuning

Oplossing: Neem contact op met HP-ondersteuning voor onderhoud.

Bezoek: www.hp.com/support.

Kies uw land/regio wanneer dit wordt gevraagd en klik vervolgens op **Neem contact op met HP** voor informatie over het aanvragen van technische ondersteuning.

Oorzaak: De printcartridges waren niet bedoeld voor gebruik in dit apparaat.

Fouten

Dit gedeelte bevat de volgende soorten berichten over uw apparaat:

- [Knipperende lichtjes](#)

Knipperende lichtjes

De lampjes op het apparaat gaan in een bepaalde volgorde branden om u te waarschuwen als er een fout is opgetreden. Raadpleeg de volgende tabel voor het verhelpen van een specifieke fout op basis van de brandende of knipperende lampjes op het apparaat.

Aan-lampje	Bericht op het scherm weergegeven	Oplossing
Uit	Apparaat losgekoppeld!	Druk op de knop Aan om het apparaat aan te zetten.
Normaal knippen	Het apparaat is gereed.	Het apparaat verwerkt een taak. Wacht tot het apparaat klaar is.
Knippert snel	De printer heeft geen papier meer.	Het papier in het apparaat is op. Laad papier in de printer en druk op de knop Aan .
	Papierstoring Er is een papierstoring (of verkeerde invoer) opgetreden. Verwijder het vastgelopen papier en druk op de knop Aan op de printer.	Het papier in het apparaat is vastgelopen. Verhelp de papierstoring en druk op de knop Aan .
Knippert snel	Klep open De klep is open.	De voorklep is open. Sluit de voorklep.
Knippert snel	Cartridge(s) ontbreken De volgende cartridge blijkt niet aanwezig, wordt niet gedetecteerd of is niet correct geïnstalleerd: Driekleuren	De printcartridge ontbreekt of is niet correct geplaatst. Installeer de printcartridges of verwijder de printcartridges en installeer ze opnieuw.
	OF De volgende cartridge blijkt niet aanwezig, wordt niet gedetecteerd of is niet correct geïnstalleerd: Zwart	De driekleuren- of zwarte printcartridge is mogelijk in de verkeerde sleuf geplaatst. Verwijder de driekleuren- of zwarte printcartridge en plaats hem in de juiste sleuf.
	OF De volgende cartridge blijkt niet aanwezig, wordt niet gedetecteerd of is niet correct geïnstalleerd: Driekleuren Zwart	De tape is niet verwijderd uit een of beide printcartridges. Verwijder de printcartridge, verwijder de tape en installeer de printcartridge opnieuw.
	inkt bijna op Driekleuren HP raadt aan om een vervangende cartridge beschikbaar te houden om te installeren wanneer de afdrukkwaliteit onaanvaardbaar wordt. Klik op "Help" voor meer informatie. OF De inkt in de volgende printcartridge is bijna op: Zwart	De printcartridges zijn bijna leeg.

(vervolg)

Aan-lampje	Bericht op het scherm weergegeven	Oplossing
	<p>HP raadt aan om een vervangende cartridge beschikbaar te houden om te installeren wanneer de afdrukkwaliteit onaanvaardbaar wordt.</p> <p>Klik op "Help" voor meer informatie.</p>	
	<p>Inktalarm</p> <p>De volgende cartridge is voldoende leeg om slechte afdrukkwaliteit te veroorzaken:</p> <p>Driekleuren</p> <p>HP raadt aan om een vervangende cartridge beschikbaar te houden om te installeren wanneer de afdrukkwaliteit onaanvaardbaar wordt.</p> <p>OF</p> <p>De volgende cartridge is voldoende leeg om slechte afdrukkwaliteit te veroorzaken:</p> <p>Zwart</p> <p>HP raadt aan om een vervangende cartridge beschikbaar te houden om te installeren wanneer de afdrukkwaliteit onaanvaardbaar wordt.</p>	<p>Vervang een of beide printcartridges wanneer de afdrukkwaliteit niet meer aanvaardbaar is.</p>
Knippert snel	<p>Enkele printcartridgemodus</p> <p>Noot : Uw printer wordt mogelijk geleverd met een printcartridge.</p> <p>In deze enkele cartridge-modus drukt de printer mogelijk af en wijken de afgedrukte kleuren mogelijk af van de kleuren die u met alle cartridges ziet.</p>	<p>Vervang de driekleurenprintcartridge of druk af in inktback-upmodes met de zwarte printcartridge. Zie "De modus Inktbackup gebruiken" op pagina 33 voor meer informatie.</p> <p>Vervang de zwarte printcartridge of druk af in inktback-upmodes met de driekleurenprintcartridge. Zie "De modus Inktbackup gebruiken" op pagina 33 voor meer informatie.</p>
Knippert snel	<p>Probleem met cartridge(s)</p> <p>Minstens een van de cartridges heeft een probleem. Klik op "Help" voor meer informatie.</p>	<p>De printcartridge kan defect zijn.</p> <ol style="list-style-type: none">1. Verwijder de zwarte-printcartridge.2. Sluit de klep.3. Als het lampje Aan nog steeds knippert, vervangt u de driekleurenprintcartridge. Als het lampje Aan niet knippert, vervangt u de zwarte printcartridge.

(vervolg)

Aan-lampje	Bericht op het scherm weergegeven	Oplossing
	De cartridgehouder kan niet bewegen. Schakel het apparaat uit. Controleer of er verstopt papier of een andere versperring in het apparaat zit.	De wagen met printcartridges is vastgelopen. Open de toegangsklep en controleer of de wagen niet is geblokkeerd.
Knippert snel	Geen	Er is een fatale fout opgetreden op het apparaat. <ol style="list-style-type: none">1. Schakel het apparaat uit.2. Koppel het netsnoer los.3. Wacht ongeveer 10 seconden en sluit vervolgens het netsnoer weer aan.4. Schakel het apparaat in. Neem contact op met HP-ondersteuning als het probleem zich blijft voordoen.

7 De huidige afdruktaak stoppen

Een afdruktaak stoppen vanaf de HP Printer

- ▲ Druk op de knop **Aan** op het bedieningspaneel. Als de afdruktaak niet stopt, drukt u nogmaals op de knop **Aan**.
Het kan even duren voordat het afdrucken wordt geannuleerd.

8 Technische informatie

Dit hoofdstuk bevat de technische specificaties en internationale overheidsvoorschriften voor de HP Printer.

Zie voor bijkomende specificaties de gedrukte documentatie bij de HP Printer.

Dit gedeelte bevat de volgende onderwerpen:

- [Kennisgeving](#)
- [Specificaties](#)
- [Programma voor milieubeheer](#)
- [Overheidsvoorschriften](#)

Kennisgeving

Kennisgevingen van Hewlett-Packard Company

De informatie in dit document kan zonder voorafgaande kennisgeving worden gewijzigd.

Alle rechten voorbehouden. Niets in dit materiaal mag worden veelevoudigd, aangepast of vertaald zonder voorafgaande schriftelijke toestemming van Hewlett-Packard, behalve voor zover toegestaan op grond van de wet op het auteursrecht. De enige garanties voor producten en services van HP worden uiteengezet in de garantieverklaringen die bij de desbetreffende producten en services worden verstrekt. Niets hierin mag worden opgevat als een aanvullende garantie. HP is niet aansprakelijk voor technische of andere fouten of omissies in dit materiaal.

© 2009 Hewlett-Packard Development Company, L.P.

Windows, Windows 2000 en Windows XP zijn in de V.S. gedeponeerde handelsmerken van Microsoft Corporation.

Windows Vista is een gedeponeerd handelsmerk of handelsmerk van Microsoft Corporation, in de Verenigde Staten en/of andere landen.

Intel en Pentium zijn handelsmerken of gedeponeerde handelsmerken van Intel Corporation of haar dochterondernemingen, in de Verenigde Staten of andere landen.

Specificaties

In dit gedeelte worden de technische specificaties voor de HP Printer beschreven. Zie het Apparaatgegevensblad op www.hp.com/support voor de volledige productspecificaties.

Systeemvereisten

De systeemvereisten voor de software worden vermeld in het Leesmij-bestand.

Voor meer informatie over toekomstige releases van het besturingssysteem verwijzen we naar de online ondersteunende website van HP op www.hp.com/support.

Omgevingsspecificaties

- Aanbevolen temperatuurbereik bij werkend apparaat: 15 °C tot 32 °C
- Toegestaan temperatuurbereik bij werkend apparaat: 5 °C tot 40 °C
- Vochtigheid: 15 tot 80% RV niet-condenserend; 28 °C maximum dauwpunt
- Temperatuurbereik bij niet-werkend apparaat (opslag): -40 °C tot 60 °C (-40 °F tot 140 °F)
- In sterke elektromagnetische velden kan de uitvoer van de HP Printer enigszins worden verstoord
- HP raadt aan een USB-kabel te gebruiken met een lengte van maximaal 3 m om de invloed van eventuele hoog elektromagnetische velden te minimaliseren

Capaciteit papierlade

Vellen gewoon papier: maximaal 80

Papierformaat

Zie de printersoftware voor een volledige lijst van de ondersteunde afdrukmaterialen en hun afmetingen.

Papiergewicht

Letter: 75 tot 90 g/m² (20 tot 24 lb)

Legal: 75 tot 90 g/m² (20 tot 24 lb)

Enveloppen: 75 tot 90 g/m² (20 tot 24 lb)

Kaarten: tot 200 g/m² (110-lb index maximum)

Fotopapier: tot 280 g/m² (75-lb index maximum)

Afdrukresolutie

Zie de printersoftware voor meer informatie over de printerresolutie. Zie "[De afdrukresolutie weergeven](#)" op pagina 19 voor meer informatie.

Cartridgeopbrengst

Bezoek www.hp.com/go/learnaboutsupplies voor meer informatie over de gewenste printcartridgeopbrengst.

Geluidsinformatie

Als u toegang hebt tot internet, kunt u akoestische informatie krijgen via de HP-website. Bezoek: www.hp.com/support.

Programma voor milieubeheer

Hewlett-Packard streeft ernaar om producten van hoge kwaliteit te leveren die op milieuvriendelijke wijze zijn geproduceerd. Dit product is ontworpen met het oog op recycling. Het aantal materialen is tot een minimum beperkt, zonder dat dit ten koste gaat van de functionaliteit en de betrouwbaarheid. De verschillende materialen zijn ontworpen om eenvoudig te kunnen worden gescheiden. Bevestigingen en andere aansluitingen zijn eenvoudig te vinden, te bereiken en te verwijderen met normale gereedschappen. Belangrijke onderdelen zijn zo ontworpen dat deze eenvoudig zijn te bereiken waardoor demontage en reparatie efficiënter worden.

Raadpleeg de HP-website over de betrokkenheid van HP bij het milieu op:

www.hp.com/hpinfo/globalcitizenship/environment/index.html

Dit gedeelte bevat de volgende onderwerpen:

- [Eco-Tips](#)
- [Papiergebruik](#)
- [Plastics](#)
- [Veiligheidsinformatiebladen](#)
- [Kringloopprogramma](#)
- [Recyclingprogramma van HP inkjet-onderdelen](#)
- [Stroomverbruik](#)
- [Disposal of waste equipment by users in private households in the European Union](#)
- [Chemische stoffen](#)

Eco-Tips

HP is geëngageerd om klanten hun ecologische voetstap te helpen verminderen. HP biedt de onderstaande Eco-Tips om u te helpen letten op manieren waarop u de effecten van uw afdrukkeuzes kunt evalueren en beperken. Naast specifieke functies in dit product kunt u de HP Eco Solutions-website bezoeken voor meer informatie over de milieu-initiatieven van HP.

www.hp.com/hpinfo/globalcitizenship/environment/

De Eco-functies van uw product

- **Smart Web afdrukken:** De interface HP Smart Web afdrukken bevat een venster **Clipboek** en **Clips bewerken** waar u clips die u op internet hebt verzameld, kunt opslaan, organiseren of afdrukken. Zie "[Een webpagina afdrukken](#)" op pagina 17 voor meer informatie.
- **Informatie over energiebesparing:** Zie "[Stroomverbruik](#)" op pagina 53 om de ENERGY STAR®-qualificatiestatus voor dit product te bekijken.
- **Gerecyclede materialen:** Meer informatie over het recyclen van HP producten kunt u vinden op:
www.hp.com/hpinfo/globalcitizenship/environment/recycle/

Papiergebruik

Dit product is geschikt voor het gebruik van kringlooppapier dat voldoet aan DIN-norm 19309 en EN 12281:2002.

Plastics

Onderdelen van kunststof die zwaarder zijn dan 25 gram zijn volgens de internationaal geldende normen gemerkt. Deze onderdelen kunnen hierdoor eenvoudig worden herkend en aan het einde van de levensduur van het product worden gerecycled.

Veiligheidsinformatiebladen

Material Safety Data Sheets (MSDS, veiligheidsbladen) kunt u verkrijgen via de website van HP:
www.hp.com/go/msds

Kringloopprogramma

HP biedt in veel landen en regio's een toenemend aantal productrecyclingprogramma's. Daarnaast werkt HP samen met een aantal van de grootste centra voor het recyclen van elektronische onderdelen ter wereld. HP bespaart op het verbruik van kostbare hulpbronnen door een aantal van zijn populairste producten opnieuw te verkopen. Ga voor informatie over het recyclen van HP producten naar de volgende website:

www.hp.com/hpinfo/globalcitizenship/environment/recycle/

Recyclingprogramma van HP inkjet-onderdelen

HP streeft ernaar om het milieu te beschermen. Het recyclingprogramma van HP Inkjet-onderdelen is in veel landen/regio's beschikbaar. Het programma biedt u de mogelijkheid gebruikte printcartridges gratis te recyclen. Ga voor meer informatie naar de volgende website:

www.hp.com/hpinfo/globalcitizenship/environment/recycle/

Stroomverbruik

Het energieverbruik is aanzienlijk lager wanneer het apparaat zich in de Slaapstand bevindt. Dit levert een besparing op van natuurlijke hulpbronnen en een besparing van geld zonder dat het gevolgen heeft voor de hoge prestaties van het product. Zie het Apparaatgegevensblad of Specificatieblad om de ENERGY STAR®-kwalificatiestatus voor dit apparaat te bepalen. Gekwalificeerde apparaten staan ook op www.hp.com/go/energystar.

parlement en de Raad). Een rapport met de chemische informatie over dit product vindt u hier: www.hp.com/go/reach.

Overheidsvoorschriften

De HP Printer voldoet aan de producteisen van overheidsinstellingen in uw land/regio.

Dit gedeelte bevat de volgende onderwerpen:

- [Voorgeschreven identificatienummer van het model](#)
- [FCC statement](#)
- [Notice to users in Korea](#)
- [VCCI \(Class B\) compliance statement for users in Japan](#)
- [Notice to users in Japan about the power cord](#)
- [HP Deskjet D1600 series declaration of conformity](#)

Voorgeschreven identificatienummer van het model

Om het product te kunnen identificeren, is aan het product een voorgeschreven modelnummer toegewezen. Het voorgeschreven modelnummer voor uw product is SNPRB-0921-03. Verwar dit nummer niet met de marketingnaam (zoals HP Deskjet D1600 series) of met productnummers (zoals CH358).

FCC statement

FCC statement

The United States Federal Communications Commission (in 47 CFR 15.105) has specified that the following notice be brought to the attention of users of this product.

This equipment has been tested and found to comply with the limits for a Class B digital device, pursuant to Part 15 of the FCC Rules. These limits are designed to provide reasonable protection against harmful interference in a residential installation. This equipment generates, uses and can radiate radio frequency energy and, if not installed and used in accordance with the instructions, may cause harmful interference to radio communications. However, there is no guarantee that interference will not occur in a particular installation. If this equipment does cause harmful interference to radio or television reception, which can be determined by turning the equipment off and on, the user is encouraged to try to correct the interference by one or more of the following measures:

- Reorient the receiving antenna.
- Increase the separation between the equipment and the receiver.
- Connect the equipment into an outlet on a circuit different from that to which the receiver is connected.
- Consult the dealer or an experienced radio/TV technician for help.

For further information, contact:

Manager of Corporate Product Regulations
Hewlett-Packard Company
3000 Hanover Street
Palo Alto, Ca 94304
(650) 857-1501

Modifications (part 15.21)

The FCC requires the user to be notified that any changes or modifications made to this device that are not expressly approved by HP may void the user's authority to operate the equipment.

This device complies with Part 15 of the FCC Rules. Operation is subject to the following two conditions: (1) this device may not cause harmful interference, and (2) this device must accept any interference received, including interference that may cause undesired operation.

Notice to users in Korea

B 급 기기(가정용 방송통신기기)

이 기기는 가정용(B급)으로 전자파적합등록을 한 기기로서 주로 가정에서 사용하는 것을 목적으로 하며, 모든 지역에서 사용할 수 있습니다.

VCCI (Class B) compliance statement for users in Japan

この装置は、情報処理装置等電波障害自主規制協議会（VCCI）の基準に基づくクラスB情報技術装置です。この装置は、家庭環境で使用することを目的としていますが、この装置がラジオやテレビジョン受信機に近接して使用されると受信障害を引き起こすことがあります。

取り扱い説明書に従って正しい取り扱いをして下さい。

Notice to users in Japan about the power cord

製品には、同梱された電源コードをお使い下さい。

同梱された電源コードは、他の製品では使用出来ません。



DECLARATION OF CONFORMITY

according to ISO/IEC 17050-1 and EN 17050-1

Supplier's Name: Hewlett-Packard Company **DoC#:** SNPRB-0921-03-A
Supplier's Address: 60, Alexandra Terrace, # 07-01 The Comtech, Singapore 118502

declares, that the product

Product Name: HP Deskjet D1600 Series
Regulatory Model Number:¹⁾ SNPRB-0921-03
Product Options: All

conforms to the following Product Specifications and Regulations:

SAFETY: IEC 60950-1:2001 / EN60950-1:2001 +A11:2004
EN 60825-1 1994+A1:2002+A2: 2001

EMC: CISPR 22:2005 / EN55022:2006 Class B
CISPR 24:1997 +A1:2001 +A2:2002 / EN 55024:1998 +A1:2001 + A2:2003 Class B
IEC 61000-3-2: 2000 +A1:2001 +A2:2004 / EN 61000-3-2: 2000 +A2:2005
IEC 61000-3-3:1994 +A1: 2001 / EN 61000-3-3:1995 +A1: 2001
FCC CFR 47, Part 15 Class B / ICES-003, Issue 4 Class B

Supplementary Information:

1. For regulatory purposes, these products are assigned a Regulatory model number. This number should not be confused with the product name or the product number(s).
2. The product herewith complies with the requirements of the Low Voltage Directive 2006/95/EC, the EMC Directive 2004/108/EC, and carries the CE-Marking accordingly. In addition, it complies with the WEEE Directive 2002/96/EC and ROHS Directive 2002/95/EC.
3. This Device complies with Part 15 of the FCC Rules. Operation is subject to the following two Conditions: (1) this device may not cause harmful interference, and (2) this device must accept any interference received, including interference that may cause undesired operation.
4. The product was tested in a typical configuration.

Singapore
22 September 2008

Local contact for regulatory topics only:

EMEA: Hewlett-Packard GmbH, HQ-TRE, Herrenberger Strasse 140, 71034 Boeblingen, Germany www.hp.com/go/certification
USA: Hewlett-Packard, 3000 Hanover St., Palo Alto 94304, U.S.A. 650-857-1501

Index

A

- aansluitproblemen
 - HP All-in-One kan niet worden ingeschakeld 37
- afdrukken
 - problemen oplossen 41

F

- foutberichten 45

G

- garantie 36

I

- installatie van software
 - opnieuw installeren 40
 - verwijderen 40

K

- klantensupport
 - garantie 36

M

- milieu
 - Programma voor milieubeheer 52
- modus Inktbackup 33

N

- na de ondersteuningsperiode 36

O

- omgeving
 - omgevingsspecificaties 51
- opnieuw installeren van software 40
- overheidsvoorschriften 55

P

- papier
 - aanbevolen soorten 23
- periode telefonische ondersteuning

- periode voor

- ondersteuning 35

- printen
 - met één printcartridge 33

- problemen
 - afdrukken 41
 - foutberichten 45

- problemen oplossen
 - afdrukken 41
 - foutberichten 45
 - installatie 36

R

- recycling
 - printcartridges 53

S

- systeemvereisten 51

T

- technische gegevens
 - omgevingsspecificaties 51
- technische informatie
 - systeemvereisten 51
- telefonische ondersteuning 35

V

- verwijderen van software 40
- voorschriften
 - voorgeschreven identificatienummer van het model 55

W

- wat te doen bij problemen 35

