



**hp psc 1310 series
all-in-one**



**gebruikers-
handleiding**

**hp psc 1310 series
all-in-one**

© Copyright 2004 Hewlett-Packard Development Company, L.P.

De informatie in dit document kan zonder voorafgaande kennisgeving worden gewijzigd.

Niets uit deze uitgave mag worden verveelvoudigd, aangepast of vertaald zonder voorafgaande schriftelijke toestemming, behalve voor zover toegestaan op grond van de auteursrechtwetgeving.



Adobe en het Acrobat-
logo zijn gedeponeerde
handelsmerken of
handelsmerken van
Adobe Systems
Incorporated in de
Verenigde Staten en/of
andere landen.

Gedeelten onder copyright © 1989-2003 Palomar Software Inc. In de HP PSC 1310 Series is technologie voor printerstuurprogramma's opgenomen onder licentie van Palomar Software, Inc.
www.palomar.com

Copyright © 1999-2003 Apple Computer, Inc.

Apple, het Apple-logo, Mac, het Mac logo, Macintosh en Mac OS zijn handelsmerken van Apple Computer, Inc., gedeponeerd in de Verenigde Staten en andere landen.

Publicatienummer: Q5763-90157

Eerste uitgave: Februari 2004

Windows®, Windows NT®,
Windows ME®, Windows XP® en

Windows 2000® zijn gedeponeerde handelsmerken van Microsoft Corporation.

Intel® en Pentium® zijn gedeponeerde handelsmerken van Intel Corporation.

kennisgeving

De enige garanties voor producten en services van HP worden expliciet uiteengezet in de garantieverklaringen die bij de desbetreffende producten en services worden verstrekt. Niets in deze verklaringen dient te worden opgevat als aanvullende garantie. HP kan niet aansprakelijk worden gehouden voor technische of redactionele fouten of omissies in de verklaringen.

De Hewlett-Packard Company kan niet aansprakelijk worden gehouden voor enige incidentele of gevolgschade in verband met, of voortvloeiende uit het verstrekken van dit document en de software die hierin wordt beschreven of de prestaties of het gebruik van beide.

Opmerking: Informatie over wettelijke voorschriften vindt u elders in deze gebruikershandleiding.



Het is in veel landen wettelijk niet toegestaan de volgende items te kopiëren. Win bij twijfel juridisch advies in.

- Overheidsdocumenten:
 - Paspoorten
 - Immigratiepapieren
 - Bepaalde dienstplichtstukken
 - Identiteitsbewijzen, -kaarten of -insignes
- Overheidszegels:
 - Postzegels
 - Voedselbonnen
- Cheques of wissels van overheidsinstellingen
- Bankbiljetten, reischeques of postwissels
- Depositobewijzen
- Werken waarop auteursrecht rust

veiligheidsinformatie

Waarschuwing! Stel het product niet bloot aan regen of vocht om het risico van brand of schokken te voorkomen.

Volg altijd de standaard veiligheidsvoorschriften bij het gebruik van dit product om verwondingen door brand of elektrische schokken te voorkomen.

Waarschuwing! Kans op elektrische schokken

- 1 Lees alle instructies op de Setup-poster aandachtig door.
- 2 Sluit het apparaat uitsluitend aan op een geaard stopcontact. Neem contact op met een gekwalificeerd elektricien als u niet weet of het stopcontact geaard is.
- 3 Neem alle waarschuwingen en instructies in acht die op het product zijn aangegeven.
- 4 Trek voordat u het apparaat schoonmaakt de stekker uit het stopcontact.
- 5 Installeer en gebruik het product niet in de nabijheid van water of wanneer u nat bent.
- 6 Installeer het product op een stabiele ondergrond.
- 7 Zet het product op een veilige locatie zodat niemand op het snoer kan gaan staan of erover kan struikelen en het snoer kan beschadigen.
- 8 Als het product niet naar behoren functioneert, raadpleegt u de Help voor het oplossen van problemen.
- 9 Het apparaat bevat geen onderdelen die onderhoud door de gebruiker vereisen. Laat onderhoudstaken over aan gekwalificeerd onderhoudspersoneel.
- 10 Gebruik het apparaat in een goed geventileerde ruimte.



inhoud

1	snel aan de slag	1
	overzicht van het bedieningspaneel	1
	de PictBridge-camerapoort	3
	statuslampjes op het bedieningspaneel	3
	de hp psc gebruiken in combinatie met een computer	6
2	originelen en papier plaatsen	11
	originelen plaatsen	11
	een origineel op de glasplaat leggen	12
	letter- of A4-papier laden	12
	enveloppen laden	14
	briefkaarten, Hagaki-kaarten of fotopapier van 4 bij 6 inch (10 bij 15 cm) laden	14
	aanbevolen papersoorten	15
	andere soorten papier in de invoerlade plaatsen	15
	de papersoort instellen	15
	papierstoringen vermijden	16
3	afdrukken vanaf een fotocamera	17
	een camera aansluiten	17
	afdrukken vanaf de camera	17
4	de kopieerfuncties gebruiken	19
	kopieën maken	19
	speciale kopieertaken uitvoeren	20
	stoppen met kopiëren	22
5	de scanfuncties gebruiken	23
	een origineel scannen	23
	het scannen stoppen	24
6	bestellen van benodigdheden	25
	afdruk materiaal bestellen	25
	inktpatronen bestellen	25
	overige benodigdheden bestellen	26
7	het onderhoud van de hp psc	27
	de glasplaat reinigen	27
	de onderzijde van de klep reinigen	27
	de buitenkant reinigen	28
	werken met inkt patronen	28
	geluiden bij zelfonderhoud	36
8	ondersteuning voor de hp psc 1310 series	37
	ondersteuning en andere informatie op het Internet	37

hp klantenondersteuning	37
de hp psc gereedmaken voor verzending	42
hp distributiecentrum	43
9 informatie over de garantie	45
de duur van de beperkte garantie	45
garantieservice	45
de garantie uitbreiden	45
de hp psc opsturen voor reparatie	46
beperkte wereldwijde garantieverklaring van hewlett-packard	46
10 technische informatie	49
papierspecificaties	49
afmetingen en gewicht	50
voedingsspecificaties	50
omgevingsspecificaties	50
richtlijnen voor milieuvriendelijke producten	50
voorschriften	51
declaration of conformity	54
11 configuratie en gebruik van hp instant share	55
hp instant share gebruiken in vijf eenvoudige stappen (Windows)	55
een foto of afbeelding verzenden met de hp psc (Macintosh)	57
waarom zou ik me registreren bij hp instant share (Windows)?	58
12 informatie over het oplossen van problemen	59
problemen met afdrukken oplossen	59
problemen met de bediening oplossen	65
index.	69



help-informatie

Deze gebruikershandleiding bevat informatie aan de hand waarvan u problemen bij het installeren kunt oplossen en kunt leren werken met de HP psc. Verder bevat de gebruikershandleiding informatie over het bestellen van onderdelen en accessoires, technische specificaties, informatie over productondersteuning en garantie-informatie.

In de volgende tabel staan aanvullende bronnen met informatie voor de HP psc.

help	beschrijving
Setup-handleiding	De Setup-poster bevat instructies voor de installatie en configuratie van de HP psc. Controleer of u de juiste setup-informatie voor uw besturingssysteem (Windows of Macintosh) gebruikt.
HP Image Zone Help	In HP Image Zone Help vindt u gedetailleerde informatie over het gebruik van de software voor de HP psc. Voor Windows-gebruikers: ga naar de HP Director en klik op Help . Voor Macintosh-gebruikers: ga naar HP-dirigent , klik op Help en klik vervolgens op hp image zone help .
Gebruikershandleiding	De gebruikershandleiding die u hier voor u hebt bevat informatie om u op weg te helpen bij het gebruik van de HP psc en aanvullende informatie voor het oplossen van problemen tijdens het installeren van het apparaat. Verder bevat de gebruikershandleiding informatie over het bestellen van onderdelen en accessoires, technische specificaties, informatie over productondersteuning en garantie-informatie.
Help bij problemen oplossen	Zo kunt u informatie over probleemoplossing weergeven: Voor Windows-gebruikers: klik in de HP Director op Help . Open het boek Problemen oplossen in de HP Image Zone Help en volg de koppelingen voor het oplossen van algemene problemen en de koppelingen naar de Help bij het oplossen van specifieke problemen met de HP psc. Informatie over het oplossen van problemen is ook beschikbaar via de knop Help die in sommige foutberichten wordt weergegeven. Voor Macintosh-gebruikers: open de Apple Help Viewer, klik op hp image zone help en klik op hp psc 1310 series . Ook in deze gebruikershandleiding vindt u een hoofdstuk over het oplossen van problemen.
Help en technische ondersteuning via het Internet	Als u een Internet-aansluiting hebt, gaat u voor meer informatie naar de website van HP: www.hp.com/support Op deze website vindt u ook antwoorden op veelgestelde vragen.

help	beschrijving
Leesmij-bestand	Nadat u de software hebt geïnstalleerd, kunt u het Leesmij-bestand openen op de cd-rom van de HP PSC 1310 Series of in de programmamap van de HP PSC 1310 Series. Het Leesmij-bestand bevat de meest recente productinformatie die niet meer in de gebruikershandleiding of online Help kon worden opgenomen.
Dialoogvenster-Help (alleen Windows)	<p>Onder Windows: Ga op een van de volgende manieren te werk als u informatie wilt over een bepaalde functie:</p> <ul style="list-style-type: none"> • Klik met de rechtermuisknop de optie in kwestie • Selecteer de optie en druk op F1 • Selecteer het vraagteken (?) in de rechterbovenhoek en klik vervolgens op de optie

Met de HP psc kunt u kopieën en afdrucken maken van de foto's op uw PictBridge-compatibele camera zonder dat u de computer hoeft in te schakelen. Daarnaast kunt u meer doen met de HP psc als u de HP Director -software gebruikt die op uw computer wordt geïnstalleerd tijdens Setup. In de HP Director (HP-dirigent) vindt u tips voor probleemoplossing, productspecifieke Help-informatie en verbeterde functies voor het werken met kopieën, scans en foto's. Zie **de hp psc gebruiken in combinatie met een computer** op pagina 6 voor meer informatie over het gebruik van de HP Director (HP-dirigent).

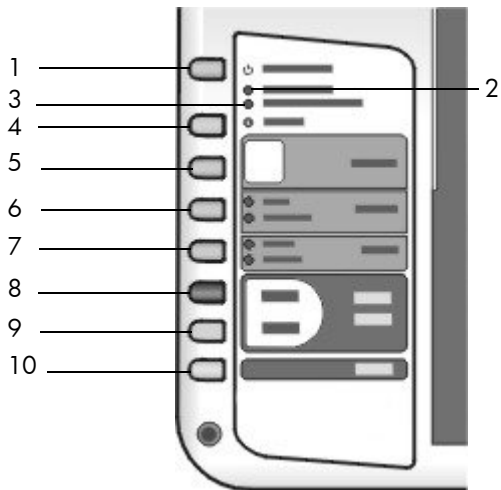
Dit gedeelte bevat de volgende onderwerpen:

- **overzicht van het bedieningspaneel** op pagina 1
- **de PictBridge-camerapoort** op pagina 3
- **statuslampjes op het bedieningspaneel** op pagina 3
- **de hp psc gebruiken in combinatie met een computer** op pagina 6

overzicht van het bedieningspaneel

Aan de hand van de volgende afbeelding en tabel worden de opties op het bedieningspaneel van HP psc uitgelegd.

Opmerking: Voordat u de HP psc kunt gebruiken moet u de bedieningssjabloon op het bedieningspaneel bevestigen. Verwijder hiertoe de zelfklevende laag van de achterkant van de bedieningssjabloon en bevestig de bedieningssjabloon op de juiste locatie. De HP psc werkt alleen als de bedieningssjabloon op de juiste wijze is bevestigd. Als de HP psc niet naar behoren werkt, raadpleeg u de installatie-instructies voor informatie over het aanbrengen van de bedieningssjabloon.

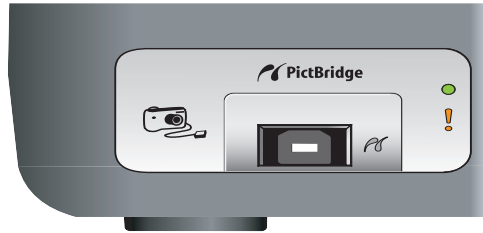


optie	functie
1	<p>Aan/Doorgaan: hiermee schakelt u de HP psc in en uit. Wordt ook gebruikt om door te gaan met een kopieer- of afdruktaak na het vastlopen van papier of een andere fout. Als op de HP psc een foutstatus wordt aangegeven, kunt u deze uitschakelen door 3 seconden op Aan/Doorgaan te drukken.</p> <p>Waarschuwing! Wanneer de HP psc uitstaat, wordt het apparaat toch van een minimale hoeveelheid stroom voorzien. Koppel het netsnoer los als u de stroomvoorziening van de HP psc helemaal wilt uitschakelen.</p>
2	<p>Papier controleren: dit lampje gaat branden als papier moet worden bijgevuld of vastgelopen papier moet worden verwijderd.</p>
3	<p>Inktpatroon controleren: dit lampje gaat branden als de inktpatroon opnieuw moet worden geplaatst of vervangen, of als de toegangsklep van het vak met de inktpatronen moet worden gesloten.</p>
4	<p>Annuleren: hiermee stopt u een taak of verlaat u de knopinstellingen.</p>
5	<p>Kopieën (1-9): hiermee kunt u het aantal exemplaren voor een kopieertaak wijzigen.</p>
6	<p>Grootte: hiermee wijzigt u de kopieergrootte in 100% of Aan pagina aanpassen.</p>
7	<p>Papieroort: hiermee wijzigt u de papieroort in Normaal of Foto.</p>
8	<p>Start kopiëren, Zwart: hiermee maakt u een zwart-witkopie.</p>
9	<p>Start kopiëren, Kleur: hiermee maakt u een kleurenkopie.</p>
10	<p>Scannen: hiermee maakt u een scan van een origineel op de glasplaat.</p>

de PictBridge-camerapoort

De HP PSC ondersteunt de PictBridge-standaard. Dit betekent dat u een PictBridge-compatibele fotocamera met een USB-kabel op de HP PSC kunt aansluiten om foto's af te drukken zonder daarvoor de computer te gebruiken.

Opmerking: Gebruik deze poort niet om de HP PSC op de computer aan te sluiten. Sluit ook geen ander USB-apparaat, zoals een muis, toetsenbord of fotokaartlezer, aan op deze poort.



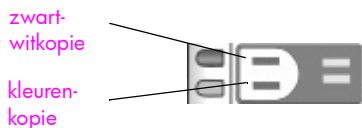
Zie **afdrukken vanaf een fotocamera** op pagina 17 voor meer informatie over het afdrukken van foto's vanaf een PictBridge-camera.

statuslampjes op het bedieningspaneel

Statuslampjes op het bedieningspaneel verschaffen informatie over taken die de HP psc op dat moment uitvoert of over onderhoudstaken die u op het apparaat moet uitvoeren. Zo kunt u zien of het apparaat in- of uitgeschakeld is, of er een zwart-wit- of een kleurenkopie wordt verwerkt, of het papier op is en of het papier is vastgelopen.

Alle statuslampjes op het bedieningspaneel worden na twee minuten teruggezet, tenzij er een fout is opgetreden.

Aan de hand van de navolgende afbeelding en tabel worden de statuslampjes op het bedieningspaneel beschreven die informatie verschaffen over de taken die de HP PSC op dat moment uitvoert.

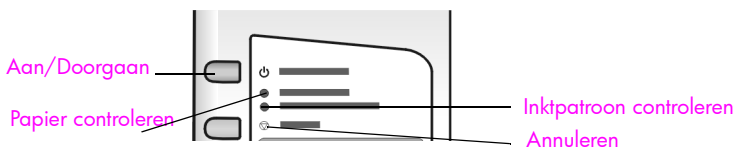


aan-lampje (groen)	zwart-witkopie (achtergrondverlichting)	kleurenkopie (achtergrondverlichting)	uitleg	wat moet u doen?
Lampje brandt niet.	Lampje brandt niet.	Lampje brandt niet.	De HP PSC is uitgeschakeld.	Druk op de knop Aan/Doorgaan om de HP PSC in te schakelen.
Lampje brandt.	Lampje brandt.	Lampje brandt.	De HP PSC is ingeschakeld en klaar voor gebruik.	Start een scan-, kopieer- of afdruktaak vanaf het bedieningspaneel of via de software.

aan-lampje (groen)	zwart-witkopie (achtergrond-verlichting)	kleurenkopie (achtergrond-verlichting)	uitleg	wat moet u doen?
Lampje knippert.	Lampje brandt.	Lampje brandt.	De HP PSC is bezig met de verwerking van een afdruk-, scan- of onderhoudstaak.	Wacht totdat de HP PSC klaar is met het verwerken van de taak.
Lampje knippert.	Lampje knippert.	Lampje brandt.	De HP PSC is bezig met de verwerking van een kopieertaak in zwart-wit.	Wacht totdat de HP PSC klaar is met het verwerken van de taak.
Lampje knippert.	Lampje brandt.	Lampje knippert.	De HP PSC is bezig met de verwerking van een kopieertaak in kleur.	Wacht totdat de HP PSC klaar is met het verwerken van de taak.
Knippert sneller gedurende 3 seconden en blijft daarna branden.	Lampje brandt of knippert.	Lampje brandt of knippert.	De HP PSC is bezig met de verwerking van een andere taak.	Wacht totdat de huidige taak is voltooid en start daarna de gewenste taak.

Naast informatie over de huidige taken verschaffen de lampjes op het bedieningspaneel ook informatie over fouten, zoals in de volgende tabel wordt beschreven.

Aan de hand van de volgende afbeelding en tabel worden de statuslampjes op het bedieningspaneel beschreven die informatie verschaffen over fouten die zich voordoen op de HP PSC.



Als het lampje Aan, het lampje Inkt patroon controleren, het lampje Papier controleren en de lampjes Start kopiëren, Zwart en Start kopiëren, Kleur allemaal tegelijk knipperen, doet u het volgende:

- 1 Zorg ervoor dat de sjabloon voor het bedieningspaneel op de HP PSC is bevestigd.

2 Schakel de HP PSC uit en weer in door het netsnoer los te koppelen en weer aan te sluiten.

aan-lampje (groen)	lampje papier controleren	lampje inktpatroon controleren	uitleg	wat moet u doen?
Knippert snel gedurende 20 seconden.	Lampje brandt niet.	Lampje brandt niet.	De HP psc probeert te scannen en er is een communicatieprobleem.	Controleer of de computer is ingeschakeld en op de HP psc is aangesloten. Controleer of software voor de HP psc is geïnstalleerd.
Lampje brandt.	Lampje knippert.	Lampje brandt niet.	De papierlade is leeg, het papier in de HP psc is vastgelopen, of het ingestelde papierformaat en het formaat van het papier in de papierlade komen niet overeen.	<ul style="list-style-type: none"> • Plaats papier of verwijder het vastgelopen papier. • Vervang het papier in de papierlade door het juiste formaat papier. • Wijzig het papierformaat in de computersoftware. Druk vervolgens op Aan/Doorgaan om verder te gaan.
Lampje brandt.	Lampje brandt niet.	Lampje knippert.	<ul style="list-style-type: none"> • Misschien staat de toegangsklep van het vak met de inktpatronen open. • Misschien zijn de inktpatronen niet of niet op de juiste manier geplaatst. • Misschien is de tape niet van de inktpatronen verwijderd. • Misschien is er een probleem de inktpatronen. 	<ol style="list-style-type: none"> 1 Verwijder de inktpatronen en zorg dat de tape is verwijderd. 2 Plaats de inktpatronen opnieuw, nu op de juiste manier. 3 Sluit de toegangsklep. Als het lampje blijft knipperen, is een van de inktpatronen defect. Doe het volgende: <ol style="list-style-type: none"> 1 Haal de zwarte inktpatroon of foto-inktpatroon uit het apparaat. 2 Sluit de toegangsklep. Als het lampje knippert, is de driekleureninktpatroon defect en moet deze worden vervangen. Als het lampje niet meer knippert, is de zwarte inktpatroon of de foto-inktpatroon defect. <p>Klik op het statuspictogram van de HP psc in het systeemvak van de computer voor meer informatie over deze fout (alleen bij Windows).</p>

aan-lampje (groen)	lampje papier controleren	lampje inktpatroon controleren	uitleg	wat moet u doen?
Lampje brandt.	Lampje knippert.	Lampje knippert.	De wagen met de inktpatronen is vastgelopen.	Open de toegangsklep van het vak met de inktpatronen en controleer of de wagen niet geblokkeerd is.
Lampje knippert.	Lampje knippert.	Lampje knippert.	Door een fout werkt de HP psc niet meer.	<ol style="list-style-type: none"> 1 Schakel de HP psc uit en weer in. 2 Start de computer opnieuw. 3 Als dit niet helpt, koppelt u het netsnoer los van de HP psc en sluit u het weer aan. <p>Neem contact op met HP als het probleem hiermee niet is verholpen.</p>

de hp psc gebruiken in combinatie met een computer

Als u de software van de HP psc volgens de aanwijzingen op de Setup-poster op de computer hebt geïnstalleerd, kunt u alle functies van de HP psc via de HP Director bedienen.

Dit gedeelte bevat de volgende onderwerpen:

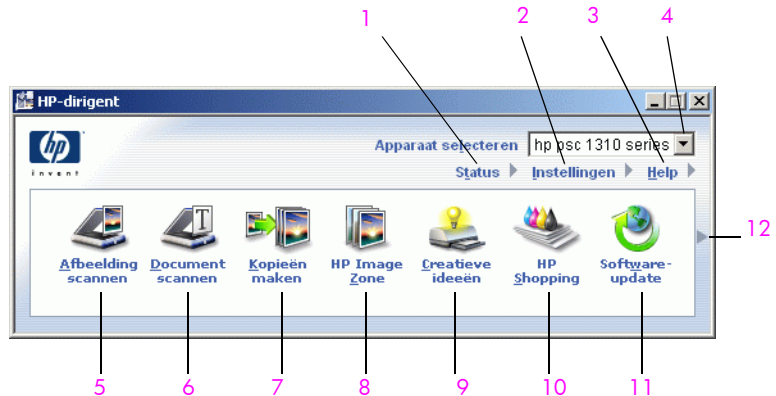
- **de hp director openen onder Windows** op pagina 6
- **de hp-dirigent openen op de Macintosh** op pagina 8

de hp director openen onder Windows

- 1** U kunt de HP Director op een van de volgende manieren openen:
 - Dubbelklik op het pictogram **HP Director** op het bureaublad.
 - Klik op de Windows-taakbalk op **Start**, wijs **Programma's of Alle programma's (XP)** aan, wijs **HP** aan en selecteer vervolgens **HP Director**.
- 2** Klik in het vak **Apparaat selecteren** om een lijst van geïnstalleerde HP-apparaten weer te geven die door deze software worden ondersteund.
- 3** Selecteer **HP PSC 1310 Series**.

Opmerking: Het kan zijn dat de HP Director er op uw computer anders uitziet dan in de onderstaande afbeelding. De HP Director wordt aangepast op basis van het HP-apparaat dat wordt geselecteerd. Als het gebruikte apparaat niet beschikt over een bepaalde voorziening (bijvoorbeeld de faxoptie), wordt het pictogram voor die voorziening niet in de HP Director op uw computer weergegeven. Het is mogelijk dat voor bepaalde HP-apparaten meer knoppen worden weergegeven die hieronder niet worden afgebeeld.

Tip: Als HP Director op uw computer geen pictogrammen bevat, is er misschien iets misgegaan tijdens de installatie van de software. U kunt dit probleem oplossen door naar het Configuratiescherm van Windows te gaan, de software van de HP Director volledig te verwijderen en HP Director vervolgens opnieuw te installeren.



optie	functie
1	Status: kies deze optie om de actuele status van de HP psc weer te geven.
2	Instellingen: kies deze optie om diverse instellingen voor de HP psc, bijvoorbeeld afdrukken, scannen of kopiëren, weer te geven of te wijzigen.
3	Help: kies deze optie om de HP Image Zone Help te openen, waarin u terecht kunt voor Help-informatie over de software, een rondleiding door het product, informatie voor het oplossen van problemen met de HP psc en productspecifieke Help-informatie voor de HP psc.
4	Apparaat selecteren: kies deze optie om het gewenste apparaat te selecteren in de lijst met geïnstalleerde HP-apparaten.
5	Afbeelding scannen: kies deze optie om een afbeelding te scannen en weer te geven in de HP Image Zone.
6	Document scannen: kies deze optie om de tekst te scannen en weer te geven in het geselecteerde tekstverwerkingsprogramma.
7	Kopieën maken: met deze optie kunt u het dialoogvenster Kopiëren weergeven, waarin u de kopieerkwaliteit, het aantal kopieën, de kleur en het formaat kunt opgeven, en vervolgens een kopie kunt maken.
8	HP Image Zone: kies deze optie om de HP Image Zone weer te geven, waarmee u afbeeldingen kunt bekijken en bewerken, foto's in diverse formaten kunt afdrukken, een fotoalbum kunt maken en afdrukken, afbeeldingen via e-mail of een website kunt verzenden of een multimedia-cd kunt maken.

optie	functie
9	Creatieve ideeën: kies deze optie om ideeën op te doen voor een creatief gebruik van de HP psc.
10	HP Shopping: kies deze optie om HP-producten aan te schaffen.
11	Software-update: kies deze optie om na te gaan of er software-updates zijn voor de HP psc.
12	Klik op deze pijl om knopinfo weer te geven waarin de diverse opties van de HP Director worden uitgelegd.

de hp-dirigent openen op de Macintosh

Open of start de HP-dirigent op een van de volgende manieren, afhankelijk van het Macintosh-besturingssysteem dat u gebruikt.

de hp-dirigent (all-in-one) openen onder Macintosh OS X

Als Macintosh OS X gebruikt, wordt de HP-dirigent (All-in-One) automatisch gestart tijdens de installatie van de HP Image Zone en wordt er in het Dock een pictogram HP-dirigent (All-in-One) gemaakt voor het apparaat in kwestie. De specifieke functies van het apparaat zijn toegankelijk via het menu HP-dirigent dat bij het pictogram HP-dirigent (All-in-One) hoort.

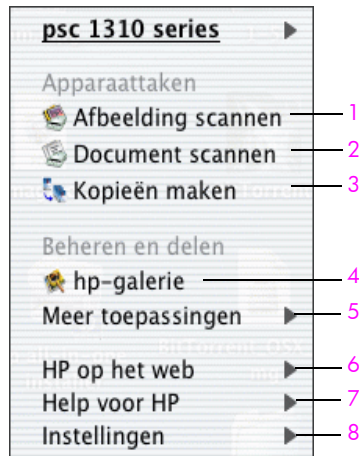
Tip: Als u niet wilt dat de HP-dirigent automatisch wordt gestart telkens wanneer u de Macintosh start, kunt u de desbetreffende instelling wijzigen in het menu HP-dirigent Voorkeuren.

Zo geeft u het menu HP-dirigent weer:

- ▶ Klik in het Dock op het pictogram HP-dirigent (All-in-One) voor het apparaat.

Het menu HP-dirigent wordt weergegeven (zie de afbeelding verderop). Zie de legenda voor een korte beschrijving van de opties van HP-dirigent.

Opmerking: Als u meerdere HP-apparaten installeert, wordt voor elk apparaat een pictogram HP-dirigent weergegeven in het Dock. Als u bijvoorbeeld een HP-scanner en een HP psc hebt geïnstalleerd, staan er twee pictogrammen HP-dirigent in het Dock, een voor de scanner en een voor de HP psc. Als u echter twee gelijksoortige apparaten hebt geïnstalleerd (bijvoorbeeld twee HP psc-apparaten), wordt er in het Dock slechts één pictogram HP-dirigent weergegeven voor alle apparaten van dat type.



optie	functie
1	Afbeelding scannen: kies deze optie om een afbeelding te scannen en weer te geven in de HP-galerie.
2	Document scannen: kies deze optie om tekst te scannen en weer te geven in het geselecteerde tekstverwerkingsprogramma.
3	Kopieën maken: kies deze optie om kopieën te maken in zwart-wit of kleur.
4	HP-galerie: kies deze optie om de HP-galerie weer te geven, waarin u afbeeldingen kunt bekijken en bewerken.
5	Meer toepassingen: kies deze optie om andere toepassingen op de computer te kiezen.
6	HP op het web: kies deze optie om een website van-HP te selecteren.
7	Help voor HP: kies deze optie om Help-informatie over de HP psc weer te geven.
8	Instellingen: kies deze optie om apparaatinstellingen te wijzigen.

de hp dirigent openen onder Macintosh OS 9

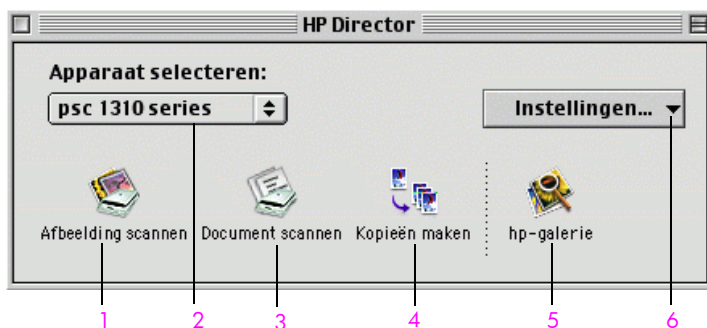
Bij Macintosh OS 9 wordt de HP-dirigent automatisch gestart tijdens de installatie van HP-Image Zone, waarbij tevens de alias HP-dirigent aan het bureaublad wordt toegevoegd. U kunt de HP-dirigent op een van de volgende manieren starten.

- ▶ Dubbelklik op de alias **HP-dirigent** op het bureaublad.
- ▶ Dubbelklik op **HP-dirigent** in de map Programma's:Hewlett-Packard:HP Image Zone Software:HP-dirigent.

In de HP-dirigent worden alleen de pictogrammen weergegeven die betrekking hebben op het geselecteerde apparaat. Raadpleeg de on line hp image zone help die bij de software is geleverd voor meer informatie.

In de volgende afbeelding ziet u een aantal van de opties die beschikbaar zijn in de HP-dirigent voor Macintosh OS 9. Raadpleeg de legenda voor een korte uitleg bij elke functie.

Opmerking: Het kan zijn dat de HP-dirigent er op uw computer anders uitziet dan in de onderstaande afbeelding. De HP-dirigent wordt aangepast op basis van het HP-apparaat dat wordt geselecteerd. Als het gebruikte apparaat niet beschikt over een bepaalde voorziening (bijvoorbeeld de faxoptie), wordt het pictogram voor die voorziening niet in de HP Director op uw computer weergegeven. Het is mogelijk dat voor bepaalde HP-apparaten meer knoppen worden weergegeven die hieronder niet worden afgebeeld.



optie	functie
1	Afbeelding scannen: kies deze optie om een afbeelding te scannen en weer te geven in de HP-galerie.
2	Apparaat selecteren: kies in deze vervolgkeuzelijst het HP-apparaat dat u wilt gebruiken.
3	Document scannen: kies deze optie om tekst te scannen en weer te geven in het geselecteerde tekstverwerkingsprogramma.
4	Kopieën maken: kies deze optie om kopieën te maken in zwart-wit of kleur.
5	HP-galerie: kies deze optie om de HP-galerie weer te geven, waarin u afbeeldingen kunt bekijken en bewerken.
6	Instellingen: gebruik deze vervolgkeuzelijst om diverse instellingen voor het apparaat op te geven.

2

originelen en papier plaatsen

U kunt originelen op de glasplaat kopiëren en scannen. U kunt ook afdrukken en kopiëren op een groot aantal verschillende papiersoorten van uiteenlopend formaat. Let erop dat u altijd de juiste papiersoort kiest, dat het papier op de juiste manier is geladen en dat het niet beschadigd is.

Dit gedeelte bevat de volgende onderwerpen:

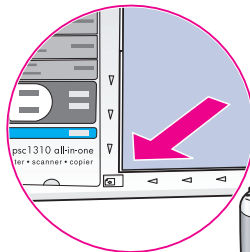
- **originelen plaatsen** op pagina 11
- **een origineel op de glasplaat leggen** op pagina 12
- **letter- of A4-papier laden** op pagina 12
- **enveloppen laden** op pagina 14
- **briefkaarten, Hagaki-kaarten of fotopapier van 4 bij 6 inch (10 bij 15 cm) laden** op pagina 14
- **aanbevolen papiersoorten** op pagina 15
- **andere soorten papier in de invoerlade plaatsen** op pagina 15
- **de papiersoort instellen** op pagina 15
- **papierstoringen vermijden** op pagina 16

originelen plaatsen

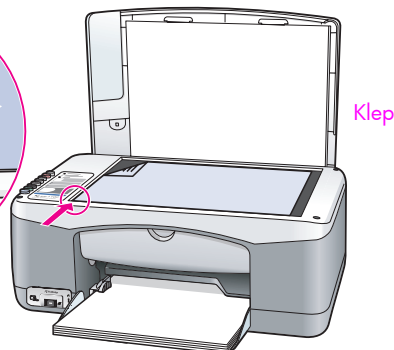
Volg de onderstaande procedure bij het plaatsen van originelen op de glasplaat van de HP psc.

Opmerking: Bepaalde kopieeropties, bijvoorbeeld Aan pagina aanpassen, werken niet naar behoren als de glasplaat en de onderzijde van de klep niet schoon zijn. Zie **de glasplaat reinigen** en **de onderzijde van de klep reinigen** op pagina 27 voor meer informatie.

- 1 Zo plaatst u een origineel: open de klep en plaats het origineel met de bedrukte zijde naar beneden in de linkerbenedenhoek van de glasplaat. Let erop dat de zijden van het origineel goed tegen de onderste rand en de linkerrand aan liggen.



Bovenrand van origineel



Klep

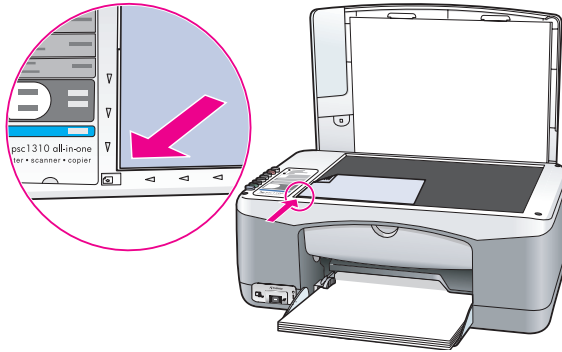
2 Sluit de klep.

Zie **kopieën maken** op pagina 19 voor meer informatie over het maken van een kopie. Zie **een origineel scannen** op pagina 23 voor meer informatie over het scannen van een document.

een origineel op de glasplaat leggen

U kunt een kopie maken van een originele foto op de glasplaat van de HP psc. Alleen door de originele foto op de juiste manier op de glasplaat te leggen kunt u zeker zijn van een kopie van optimale kwaliteit.

- 1 Leg de originele foto met de beeldzijde naar beneden in de linkerbenedenhoek van de glasplaat.
Leg de foto zo op het glas dat de lange kant van de foto langs de lange kant van de glasplaat ligt.



2 Sluit de klep.

Zie **speciale kopieertaken uitvoeren** op pagina 20 voor meer informatie over speciale kopieertaken of het maken van randloze kopieën van foto's.

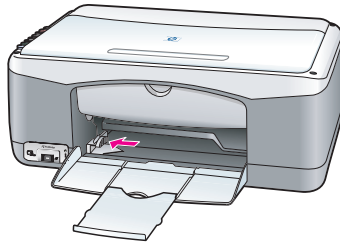
letter- of A4-papier laden

Hieronder wordt beschreven hoe u Letter- of A4-papier in de HP psc plaatst. Voor de beste resultaten dient u de papierinstellingen steeds te wijzigen als u een andere soort of ander formaat papier kiest. Zie **de papieroort instellen** op pagina 15 en **papierstoringen vermijden** op pagina 16 voor meer informatie.

Opmerking: Bij het laden van veel soorten papier, briefkaarten en enveloppen moet u op bepaalde zaken letten. Lees de procedure voor het laden van Letter- en A4-papier en raadpleeg achtereenvolgens **enveloppen laden** op pagina 14, **briefkaarten, Hagaki-kaarten of fotopapier van 4 bij 6 inch (10 bij 15 cm) laden** op pagina 14 en **andere soorten papier in de invoerlade plaatsen** op pagina 15.

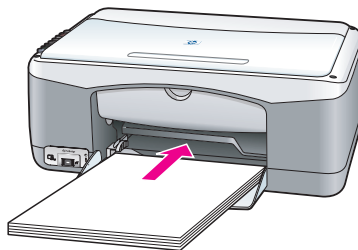
- 1 Laat de papierlade zakken en schuif de papierbreedtegeleider zo ver mogelijk naar buiten, indien noodzakelijk.
- 2 Schuif het verlengstuk van de uitvoerlade om het papier op te vangen als het papier uit het apparaat komt, uit.

Tip: Als u legal-papier wilt gebruiken, doet u er goed aan het verlengstuk in te schuiven voordat u het papier laadt. Anders kan het papier vastlopen.

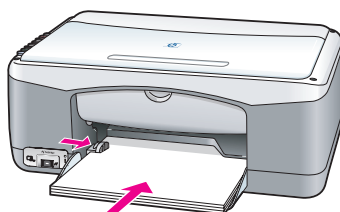


- 3 Stamp het papier aan op een plat oppervlak zodat alle vellen goed zijn uitgelijnd en controleer vervolgens of het papier aan de volgende eisen voldoet:
 - Het papier mag niet gescheurd, stoffig, gekreukeld, omgekruld of aan de hoeken gevouwen zijn.
 - Het papier in de stapel moet van hetzelfde formaat en dezelfde soort zijn.
- 4 Plaats het papier met de afdrukszijde naar beneden zo ver mogelijk in de papierlade. Druk het papier niet te ver of te hard aan, om opbollen of buigen van het papier te voorkomen. Als u papier met een briefhoofd gebruikt, plaatst u het papier met de bovenkant naar voren in de lade. Gebruik niet te veel papier. Zorg ervoor dat de stapel papier meerdere vellen bevat, maar niet uitsteekt boven de bovenkant van de papierbreedtegeleider.

Opmerking: Als u het papier te ver in de HP psc duwt, bestaat de kans dat meerdere vellen papier tegelijk in het afdrukmechanisme worden ingevoerd of dat het papier vastloopt.



- 5 Schuif de papierbreedtegeleider tot deze tegen de rand van het papier aankomt. Controleer of de stapel papier plat in de papierlade ligt en onder het lipje van de papierbreedtegeleider past.

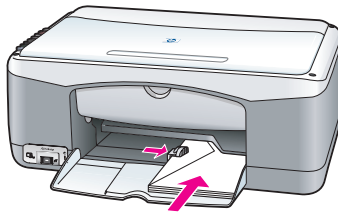


enveloppen laden

Gebruik de afdrukfunctie van het tekstverwerkingsprogramma om enveloppen af te drukken met de HP PSC. Gebruik enveloppen alleen voor het maken van afdrukken. Kopiëren op enveloppen is niet aan te raden. Gebruik geen glanzende of gebossede enveloppen of enveloppen met vensters of klemmetjes. U kunt de papierlade vullen met een of meerdere enveloppen.

Opmerking: Raadpleeg de Help-functie van uw tekstverwerkingsprogramma voor informatie over het opmaken van tekst voor afdrukken op enveloppen.

- 1 Verwijder alle papier uit de papierlade.
- 2 Schuif een envelop zo ver mogelijk in de lade, met de klep van de envelop naar boven en naar links (afdrukkzijde onder) gekeerd. Duw de envelop niet te ver naar binnen.



- 3 Schuif de papierbreedtegeleider tegen de rand van de envelop aan. Pas op dat u de envelop niet buigt. Doe niet te veel enveloppen tegelijk in de papierlade. Let erop dat de stapel enveloppen niet boven de bovenzijde van de papierbreedtegeleider uitkomt.

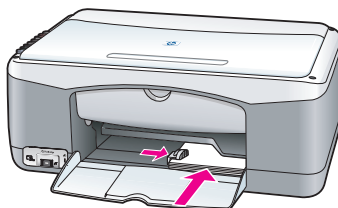
briefkaarten, Hagaki-kaarten of fotopapier van 4 bij 6 inch (10 bij 15 cm) laden

Hierna volgt de procedure voor het laden van briefkaarten, Hagaki-kaarten of fotopapier van 4 bij 6 inch (10 bij 15 cm).

- 1 Verwijder al het papier uit de papierlade en schuif de stapel kaarten zo ver mogelijk in de lade. Doe de kaarten met de korte zijde naar voren in de HP psc.

Zorg ervoor dat de afdrukkant naar beneden is gekeerd.

Opmerking: Als het fotopapier dat u gebruikt een afscheurstrook met perforatie heeft, laadt u het fotopapier zo dat de afscheurstrook naar u toe wijst.



- 2 Schuif de papierbreedtegeleider tegen de rand van de kaarten aan. Zorg ervoor dat de kaarten goed in de lade passen. Doe de lade niet te vol. De stapel mag niet boven de bovenzijde van de papierbreedtegeleider uitkomen.

aanbevolen papiersoorten

Gebruik papier van HP voor afdrukken van de beste kwaliteit. Papier dat te dun is, een glad oppervlak heeft of gemakkelijk uitrekt, kan leiden tot papierstoringen. Gebruik van papier dat een zware structuur heeft of slecht inkt opneemt, kan resulteren in vlekkerige of onvolledige afbeeldingen met doorgelopen kleuren. Ga voor meer informatie over HP-papier naar onze website:

www.hp.com/support

andere soorten papier in de invoerlade plaatsen

In de volgende tabel vindt u richtlijnen voor het laden van bepaalde afwijkende papiersoorten. Voor de beste resultaten dient u de papierinstellingen steeds te wijzigen als u een andere soort of ander formaat papier kiest. Zie **de papiersoort instellen** op pagina 15 voor meer informatie.

Opmerking: Mogelijk zijn bepaalde papiersoorten in uw land of regio niet beschikbaar.

Opmerking: Fotopapier kan beginnen om te krullen wanneer u het uit de verpakking haalt. Als dit gebeurt, buigt u het papier de andere kant op om het weer vlak te maken voordat u het in de HP psc plaatst.

papier	tips
HP-papier	<ul style="list-style-type: none"> • HP Premium papier: op de kant van het papier die niet wordt bedrukt, ziet u een grijze pijl. Laad het papier met deze kant naar boven. • HP wenskaarten, HP glanzende wenskaarten of HP wenskaarten met reliëf: plaats een stapeltje wenskaarten zo ver mogelijk in de papierlade, met de afdrukkant naar beneden.
Etiketten (alleen bruikbaar voor afdrukken)	<ul style="list-style-type: none"> • Gebruik altijd etiketvellen van A4- of Letter-formaat die geschikt zijn voor het gebruik met HP inkjet-producten (zoals Avery Inkjet-etiketten). De etiketten mogen niet meer dan twee jaar oud zijn. • Maak een waaijer van de stapel etiketvellen om te voorkomen dat er vellen aan elkaar plakken. • Plaats een stapel etiketvellen boven op een stapel gewoon papier in de papierlade, met de afdrukkant naar beneden. Voer etiketten <i>niet</i> vel voor vel in.

de papiersoort instellen

U kunt desgewenst een andere papiersoort in de papierlade plaatsen. Wijzig daarna de papiersoortinstellingen voor de beste afdrukkwaliteit. Deze instelling is alleen van toepassing op kopieerinstellingen. Als u de papiersoort voor afdrukken wilt instellen, stelt u de gewenste eigenschappen in via het dialoogvenster Afdrukken/Print van het softwareprogramma op de computer.

Op de HP psc wijzigt u de instelling voor papiersoort als volgt.

- 1 Plaats papier in de HP psc.
- 2 Druk op **Papiersoort** op het bedieningspaneel om de instelling te wijzigen in **Gewoon** of **Foto**.

papierstoringen vermijden

U kunt papierstoringen vermijden door papier van voltooide afdruk- en kopieertaken geregeld uit de papierlade te verwijderen. Als u te veel papier van voltooide afdruk- of kopieertaken in de papierlade laat liggen, kan de papierdoorvoer van de HP psc overvol raken, waardoor het papier vastloopt. Gebruik voor de beste resultaten altijd het aanbevolen papier en laad het papier op de juiste manier. Zie **aanbevolen papiersoorten** op pagina 15 en **letter- of A4-papier laden** op pagina 12 voor meer informatie.

3

afdrukken vanaf een fotocamera

Deze HP psc ondersteunt de PictBridge-standaard. Dit betekent dat u een PictBridge-compatibele fotocamera op dit apparaat kunt aansluiten om foto's af te drukken zonder daarvoor de computer te gebruiken. Kijk in de gebruikershandleiding van uw camera om na te gaan of de camera de PictBridge-mogelijkheid ondersteunt.

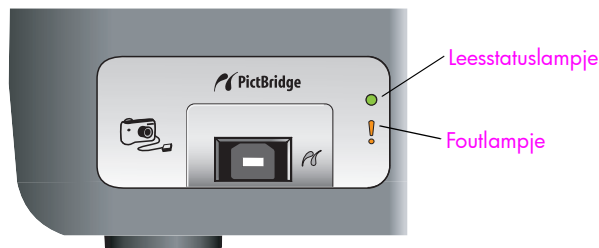
Dit gedeelte bevat de volgende onderwerpen:

- **een camera aansluiten** op pagina 17
- **afdrukken vanaf de camera** op pagina 17

een camera aansluiten

Nadat u foto's hebt gemaakt met uw PictBridge-compatibele camera, kunt u deze foto's meteen afdrukken. U wordt aangeraden de camera van stroom te voorzien door het netsnoer van de camera aan te sluiten om batterijstroom te besparen.

- 1 Schakel de camera in en zorg ervoor dat deze zich in de PictBridge-modus bevindt. Raadpleeg de gebruikershandleiding van de camera.
- 2 Sluit de PictBridge-compatibele camera aan op de USB-poort op de voorzijde van de HP PSC via de USB-kabel die bij de camera is geleverd. Als de camera op de juiste manier is aangesloten, brandt het leesstatuslampje. Het groene leesstatuslampje naast de kaartsleuven knippert als er foto's vanaf de camera worden afgedrukt. Als de camera niet PictBridge-compatibel is of zich niet in de PictBridge-modus bevindt, knippert het oranje foutlampje. Koppel de camera los, verhelp het probleem en sluit de camera weer aan.



afdrukken vanaf de camera

Nadat u de PictBridge-compatibele camera op de HP PSC hebt aangesloten, kunt u uw foto's afdrukken. De afdrukfunctionaliteit wordt bestuurd door de camera-instellingen, voor zover van toepassing. Raadpleeg de gebruikershandleiding van de camera voor meer informatie.

Als u geen instellingen kunt kiezen op uw camera, worden op de HP PSC de volgende standaardinstellingen gebruikt:

- Het papiertype is ingesteld op fotopapier. Gebruik papier van het formaat letter of A4 of fotopapier van 4 bij 6 inch (10 bij 15 cm) met afscheurstrook als u afdrukt via de PictBridge-poort.
- Het papierformaat wordt herkend door de HP PSC.
- Het aantal afbeeldingen dat op elke pagina wordt afgedrukt is 1.

Raadpleeg de gebruikershandleiding van de camera voor meer informatie.

4

de kopieerfuncties gebruiken

Met de HP psc kunt u op gewoon papier hoogwaardige kopieën maken in kleur en zwart-wit. U kunt het formaat van een origineel verkleinen of vergroten zodat de kopie op een bepaald papierformaat past, zoals fotopapier van 4 bij 6 inch (10 bij 15 cm).

Dit gedeelte bevat de volgende onderwerpen:

- **kopieën maken** op pagina 19
- **speciale kopieertaken uitvoeren** op pagina 20
- **stoppen met kopiëren** op pagina 22

kopieën maken

U kunt kopieën maken via het bedieningspaneel van de HP psc of met de HP Director-software op de computer. In beide gevallen beschikt u over deze kopieerfuncties. De software biedt echter aanvullende kopieerfuncties die niet beschikbaar zijn bij kopiëren vanaf het bedieningspaneel.

Alle kopieerinstellingen die u selecteert via het bedieningspaneel, worden twee minuten nadat de HP psc klaar is met kopiëren, teruggezet op de oorspronkelijke instellingen.

Dit gedeelte bevat de volgende onderwerpen:

- **een kopie maken** op pagina 19
- **de snelheid of kwaliteit van het kopiëren verhogen** op pagina 20
- **het aantal kopieën instellen** op pagina 20

een kopie maken

- 1 Leg het origineel met de bedrukte kant naar beneden in de linkerbenedenhoek van de glasplaat.

Als u een foto kopieert, legt u de foto zo op het glas dat de lange kant van de foto langs de lange kant van de glasplaat ligt. Zie **originelen plaatsen** op pagina 11 voor meer informatie.

- 2 Druk op **Start kopiëren, Zwart** of **Start kopiëren, Kleur**.

De HP psc maakt van het origineel een exacte kopie met de kwaliteitsinstelling Beste.

Tip: U kunt ook de knoppen Papiersoort en Scannen gebruiken om kopieën van de kwaliteit Snel concept te maken of u kunt de knop Grootte gebruiken om een origineel te verkleinen of te vergroten zodat de kopie op een bepaald papierformaat past.

Zie de volgende onderwerpen voor meer informatie over deze opties:

- **de snelheid of kwaliteit van het kopiëren verhogen** op pagina 20
- **het formaat van een kopie aanpassen aan het papier in de invoerlade** op pagina 21

de snelheid of kwaliteit van het kopiëren verhogen

De HP psc kopieert automatisch in de modus Best. Deze modus maakt de mooiste kwaliteit kopieën met alle papiersoorten mogelijk. U kunt deze instelling echter handmatig wijzigen in Snelst. In deze modus worden de kopieën sneller afgedrukt, met minder inkt. De kwaliteit van de tekst is vergelijkbaar met die van kopieën die met de modus Best zijn gemaakt, maar de kwaliteit van de afbeeldingen kan iets minder zijn.

zo maakt u een kopie vanaf het bedieningspaneel met de instelling Snelst:

- 1 Leg het origineel met de bedrukte kant naar beneden in de linkerbenenhoek van de glasplaat.
- 2 Druk op de knop **Papiersoort** en selecteer **Gewoon**.
Opmerking: Als u een kopie wilt maken in de modus Snelst, moet u Normaal selecteren bij Papiersoort. Als Papiersoort is ingesteld op Foto, maakt de HP psc altijd kopieën in de modus Best.
- 3 Druk op de knop **Scannen** en houd deze ingedrukt, en druk vervolgens op **Start kopiëren, Zwart** of **Start kopiëren, Kleur**.

het aantal kopieën instellen

- 1 Leg het origineel met de bedrukte kant naar beneden in de linkerbenenhoek van de glasplaat.
- 2 Druk op **Kopieën** om het aantal exemplaren te verhogen (maximaal 9) en druk vervolgens op **Start kopiëren, Zwart** of **Start kopiëren, Kleur**.

speciale kopieertaken uitvoeren

U kunt met de HP psc niet alleen standaardkopieën maken, maar ook foto's kopiëren en het origineel automatisch vergroten of verkleinen zodat het op een bepaald formaat papier past.

Dit gedeelte bevat de volgende onderwerpen:

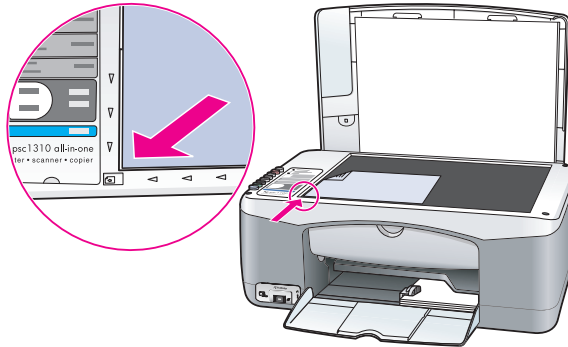
- **een kopie van 4 bij 6 inch (10 bij 15 cm) zonder rand maken van een foto** op pagina 20
- **het formaat van een kopie aanpassen aan het papier in de invoerlade** op pagina 21

Zie de online **hp image zone help** die bij de software wordt geleverd voor informatie over de kopieeropties die beschikbaar zijn in de HP Director (HP-dirigent).

een kopie van 4 bij 6 inch (10 bij 15 cm) zonder rand maken van een foto

Voor een optimaal resultaat bij het kopiëren van een foto doet u fotopapier in de papierlade en gebruikt u de knop Papiersoort om de optie Foto te selecteren. Voor de beste afdrukkwaliteit kunt u ook de foto-inktpatroon gebruiken. Door de driekleurenpatroon te combineren met de foto-inktpatroon, beschikt u over een afdruksysteem met zes inkten. Zie **een foto-inktpatroon gebruiken** op pagina 32 voor meer informatie.

- 1 Leg de originele foto met de beeldzijde naar beneden in de linkerbenedenhoek van de glasplaat.
Leg de foto zo op het glas dat de lange kant van de foto langs de lange kant van de glasplaat ligt.

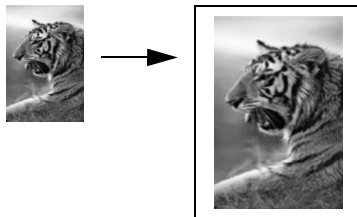


- 2 Plaats fotopapier van 4 bij 6 inch (10 bij 15 cm) met afscheurstrook met de afdrukkzijde naar beneden in de invoerlade. De afscheurstrook moet naar u toe gericht zijn.
- 3 Als het origineel niet het formaat 4 bij 6 inch (10 bij 15 cm) heeft, drukt u op de knop **Grootte** om de optie **Aan pagina aanpassen** te selecteren.
Het formaat van het origineel wordt door de HP psc gewijzigd in 4 bij 6 inch (10 bij 15 cm) om een kopie zonder rand te maken.
- 4 Druk op de knop **Papiersoort** om **Foto** te selecteren.
Op die manier geeft u aan dat er fotopapier in de papierlade van de HP psc is geladen. Als u afdrukt op fotopapier, kopieert de HP psc het origineel automatisch met de kwaliteitsinstelling Best.
- 5 Druk op **Start kopiëren, Zwart** of **Start kopiëren, Kleur**.

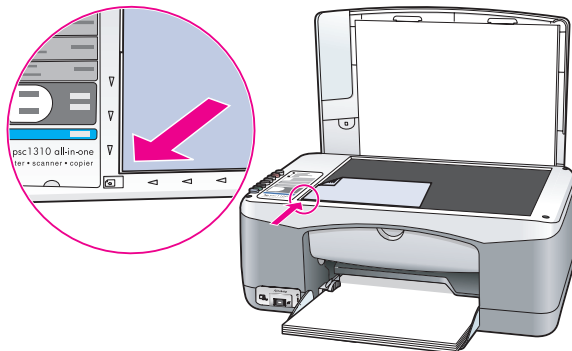
het formaat van een kopie aanpassen aan het papier in de invoerlade

Selecteer Aan pagina aanpassen als u de kopie automatisch wilt aanpassen aan het afdrukgebied van het papierformaat in de papierlade.

Zo kunt u met Aan pagina aanpassen een kleine foto vergroten zodat hij past binnen de marges van een vel papier (zoals hieronder afgebeeld), een origineel verkleinen zodat tekst of afbeeldingen niet worden afgesneden bij de marges, of een origineel vergroten of verkleinen om een foto van 4 bij 6 inch (10 bij 15 cm) zonder rand te verkrijgen.



- 1 Zorg ervoor dat de glasplaat en de binnenkant van de klep schoon zijn.
- 2 Leg het origineel met de bedrukte kant naar beneden in de linkerbenedenhoek van de glasplaat.
Als u een foto kopieert, legt u de foto zo op het glas dat de lange kant van de foto langs de lange kant van de glasplaat ligt, zoals hieronder afgebeeld.



- 3 Druk op de knop **Groote** om **Aan pagina aanpassen** te selecteren.
- 4 Druk op **Start kopiëren, Zwart** of **Start kopiëren, Kleur**.

stoppen met kopiëren

- ▶ Als u wilt stoppen met kopiëren, drukt u op de knop **Annuleren** op het bedieningspaneel.

De HP psc stopt onmiddellijk met afdrucken en voert het papier uit.

5

de scanfuncties gebruiken

Scannen is het proces waarbij afbeeldingen en tekst worden geconverteerd naar een elektronische vorm waarmee de computer overweg kan. U kunt foto's en tekstdocumenten scannen

Aangezien de gescande afbeelding of tekst een digitaal document is, kunt u dit in een tekstverwerker of grafisch programma openen en naar wens aanpassen. U kunt bijvoorbeeld het volgende doen:

- Foto's van uw kinderen scannen en deze per e-mail naar familie sturen, een foto-inventaris van uw huis of kantoor maken, of een elektronisch plakboek maken.
- Een artikel scannen en in een tekstverwerker binnenhalen om het in een verslag te citeren. Hiermee kunt u zich heel wat typewerk besparen.

Als u de scanfuncties wilt gebruiken, moet de HP psc op de computer zijn aangesloten en moet de apparatuur aanstaan. Verder moet de HP psc-software op uw computer zijn geïnstalleerd en actief zijn voordat u met scannen kunt beginnen. U kunt nagaan of de software van de HP psc actief is op een Windows-pc, door te kijken of het pictogram hp psc 1310 series aanwezig is in het systeemvak rechtsonder op het scherm, naast de systeemklok. Op een Macintosh-computer is de HP psc-software altijd actief.

U kunt een scantaak starten vanaf de computer of de HP psc. In dit gedeelte wordt uitgelegd hoe u kunt scannen door uitsluitend gebruik te maken van het bedieningspaneel van de HP psc.

Zie de on line **hp image zone help** die bij de software is geleverd voor meer informatie over het maken van scans op de computer en het aanpassen, draaien, bijsnijden en verbeteren van uw scans.

Opmerking: Fel zonlicht of het licht van een halogeenlamp (bijvoorbeeld een bureaulamp) dat op de HP PSC valt, kan de kwaliteit van de gescande afbeeldingen nadelig beïnvloeden.

Opmerking: Voor scannen met hoge resolutie (600 dpi of hoger) is veel ruimte op de vaste schijf vereist. Het systeem kan vastlopen als er onvoldoende ruimte op de vaste schijf beschikbaar is.

Dit gedeelte bevat de volgende onderwerpen:

- **een origineel scannen** op pagina 23
- **het scannen stoppen** op pagina 24

een origineel scannen

- 1 Leg het origineel met de bedrukte kant naar beneden in de linkerbenedenhoek van de glasplaat.
- 2 Druk op **Scannen**.
In het venster HP-Scansoftware op de computer verschijnt een voorbeeldafbeelding van de scan, die u kunt bewerken.

Raadpleeg de on line **hp image zone help** die bij de software is geleverd voor meer informatie over het bewerken van een afbeelding in de voorbeeldweergave.

- 3 Pas de afbeelding naar wens aan in de voorbeeldweergave van het venster **HP-Scansoftware**. Klik op **Accepteren** wanneer u klaar bent.

De HP psc stuurt de scan naar de HP-galerie, waar deze automatisch wordt geopend en weergegeven.

DeHP-galerie bevat een aantal hulpmiddelen waarmee u de gescande afbeelding kunt bewerken. U kunt de algemene kwaliteit van de afbeelding verbeteren door de helderheid, scherpte, kleurschakering en/of verzadiging ervan aan te passen. U kunt de afbeelding ook bijsnijden of draaien, of het formaat ervan wijzigen.

Wanneer het resultaat aan uw wensen voldoet, kunt u de afbeelding in een andere toepassing openen, per e-mail versturen, als bestand opslaan of afdrukken. Raadpleeg de on line **hp image zone help** die bij de software is geleverd voor meer informatie over het gebruik van de HP-galerie.

het scannen stoppen

- ▶ Als u wilt stoppen met scannen, drukt u op de knop **Annuleren** op het bedieningspaneel.

U kunt inktpatronen, aanbevolen soorten HP-papier en accessoires voor de HP psc on line bestellen op de HP-website.

Dit gedeelte bevat de volgende onderwerpen:

- **afdruk materiaal bestellen** op pagina 25
- **inktpatronen bestellen** op pagina 25
- **overige benodigheden bestellen** op pagina 26

afdruk materiaal bestellen

Ga voor het bestellen van afdrukmaterialen zoals as HP Premium papier, HP Premium Inkjet transparanten, HP T-shirt transfers of HP Wenskaarten naar de volgende website:

www.hp.com

Kies uw land/regio, selecteer Supplies (Benodigheden) en selecteer vervolgens Buy (Kopen) of Shopping (Winkelen).

inktpatronen bestellen

In de volgende tabel worden de inktpatronen vermeld die u kunt gebruiken op de HP psc. Aan de hand van deze informatie kunt u bepalen welke inktpatroon u moet bestellen.

inktpatronen	hp-bestelnummer
HP 27 zwarte inkjet inktpatroon, 10 ml	C8727AN
HP 28 driekleuren inkjet inktpatroon, 8 ml	C8728AN
HP 56 zwarte inkjet inktpatroon, 19 ml	C8756AN
HP 57 driekleuren inkjet inktpatroon, 17 ml	C8757AN
HP 58 foto inkjet inktpatroon, 17 ml	C8758AN

Ga voor meer informatie over inktpatronen naar de website van HP:

www.hp.com

Kies uw land/regio, selecteer Supplies (Benodigheden) en selecteer vervolgens Buy (Kopen) of Shopping (Winkelen).

overige benodigdheden bestellen

Bel het desbetreffende nummer als u overige benodigdheden, zoals HP psc-software, een exemplaar van de gedrukte Gebruikershandleiding, een Setup-poster of andere vervangbare onderdelen wilt bestellen.

- In de V.S. of Canada: 1-800-HP-INVENT (1-800-474-6836).
- In Europa: +49 180 5 290220 (Duitsland) of +44 870 606 9081 (Verenigd Koninkrijk).

Als u HP psc-software wilt bestellen in andere landen of regio's, belt u het nummer voor uw land of regio. De onderstaande nummers gelden vanaf de datum waarop deze handleiding is gepubliceerd. Ga voor een courante lijst van bestelnummers naar het volgende website en kies uw eigen land, regio en/of taal:

www.hp.com/support

land/regio	telefoonnummer voor bestellingen
Australië	61 3 8877 8000
Azië/Pacifisch gebied	65 272 5300
Nieuw-Zeeland	0800 441 147
V.S. en Canada	1-800-HP-INVENT (1-800-474-6836)
Zuid-Afrika	+27 (0)11 8061030

7

het onderhoud van de hp psc

De HP psc heeft weinig onderhoud nodig. U doet er goed aan de glasplaat en de onderzijde van de klep van tijd tot tijd van stof te ontdoen om ervoor te zorgen dat de gemaakte kopieën en scans helder blijven. Het is ook raadzaam van tijd tot tijd de inktpatronen te vervangen, uit te lijnen of te reinigen. Aan de hand van de instructies in dit gedeelte kunt u ervoor zorgen dat de HP psc optimaal blijft functioneren. Voer deze onderhoudsprocedures uit wanneer dat noodzakelijk is.

Dit gedeelte bevat de volgende onderwerpen:

- **de glasplaat reinigen** op pagina 27
- **de onderzijde van de klep reinigen** op pagina 27
- **de buitenkant reinigen** op pagina 28
- **werken met inktpatronen** op pagina 28
- **geluiden bij zelfonderhoud** op pagina 36

de glasplaat reinigen

De aanwezigheid van vuil op de glasplaat (vingerafdrukken, vlekken, haren en dergelijke) is nadelig voor de prestaties van het apparaat en vermindert de nauwkeurigheid van functies als Aan pagina aanpassen.

- 1 Schakel de HP psc uit, trek het netsnoer uit het stopcontact en til het deksel op.
- 2 Reinig de glasplaat met een zachte doek of spons die licht bevochtigd is met een niet-schurende glasreiniger.
Let op! Gebruik geen schuurmiddelen, aceton, benzeen of tetrachloorkoolstof op het glas, want deze stoffen kunnen de glasplaat beschadigen. Wrijf of spuit vloeistoffen niet rechtstreeks op het glas. Deze kunnen onder de glasplaat terechtkomen en de HP psc beschadigen.
- 3 Droog het glas met een zeemleren lap of cellulosespons om vlekken te voorkomen.

de onderzijde van de klep reinigen

Er kan zich stof ophopen op de witte documentbeschermlaag onder de klep van de HP psc. Dit kan tot problemen leiden bij scan- of kopieertaken.

- 1 Schakel de HP psc uit, trek het netsnoer uit het stopcontact en til het deksel op.
- 2 Reinig de beschermlaag aan de onderkant van de klep met een zachte doek of spons die licht bevochtigd is met zachte zeep en warm water.

- 3 Was de binnenkant voorzichtig om vuildeeltjes los te maken. Oefen hierbij geen kracht uit.
- 4 Droog de binnenkant met een zeemleren lap of een zachte doek.
Let op! Gebruik hierbij geen doeken op basis van papier. Deze kunnen namelijk krassen achterlaten.
- 5 Als u de binnenkant hiermee niet helemaal schoon kunt krijgen, herhaalt u de vorige stappen met behulp van isopropylalcohol en veegt u de binnenkant grondig af met een vochtige doek om eventuele alcoholresten te verwijderen.

de buitenkant reinigen

Gebruik een zachte doek of licht bevochtigde spons om stof, strepen en vlekken van de behuizing te verwijderen. De binnenkant van de HP psc hoeft niet te worden gereinigd. Zorg ervoor dat er geen vloeistoffen terechtkomen in de HP psc of op het bedieningspaneel.

werken met inktpatronen

Om ervoor te zorgen dat de afdrukkwaliteit van uw HP psc altijd optimaal is, zult u geregeld enkele eenvoudige onderhoudsprocedures moeten uitvoeren.

Dit gedeelte bevat de volgende onderwerpen:

- **het inktniveau controleren** op pagina 28
- **een zelftestrapport afdrukken** op pagina 29
- **omgaan met inktpatronen** op pagina 30
- **de inktpatronen vervangen** op pagina 30
- **een foto-inktpatroon gebruiken** op pagina 32
- **een beschermende inktpatroonhouder gebruiken** op pagina 32
- **de inktpatronen uitlijnen** op pagina 33
- **de contactpunten van de inktpatronen reinigen** op pagina 35

het inktniveau controleren

U kunt het inktniveau op eenvoudige wijze controleren om te bepalen wanneer een inktpatroon moet worden vervangen. Zo kunt u zien hoeveel inkt er nog bij benadering in de inktpatronen zit. U kunt het inktniveau alleen controleren in de HP Director (HP-dirigent).

het inktniveau controleren onder Windows

- 1 Kies the **Instellingen** in de **HP Director**, kies **Afdrukinstellingen** en kies **Printerwerkset**.
- 2 Klik op het tabblad **Geschat inktniveau**.
Voor elke inktpatroon wordt het geschatte inktniveau aangegeven.

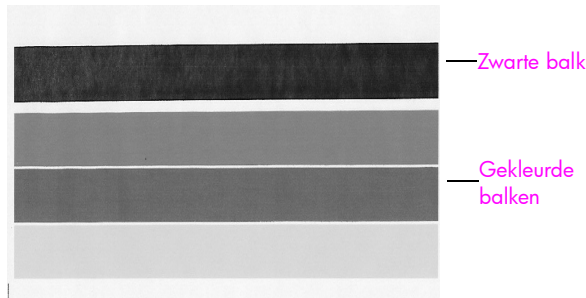
het inktniveau controleren op de Macintosh

- 1 Kies **Instellingen** in de **HP-dirigent** en kies vervolgens **Printeronderhoud**.
- 2 Wanneer het dialoogvenster **Selecteer printer** wordt geopend, selecteert u de HP psc en klikt u op **Hulpprogramma's**.
- 3 Selecteer **Inktniveau** in de lijst.
Voor elke inktpatroon wordt het geschatte inktniveau aangegeven.

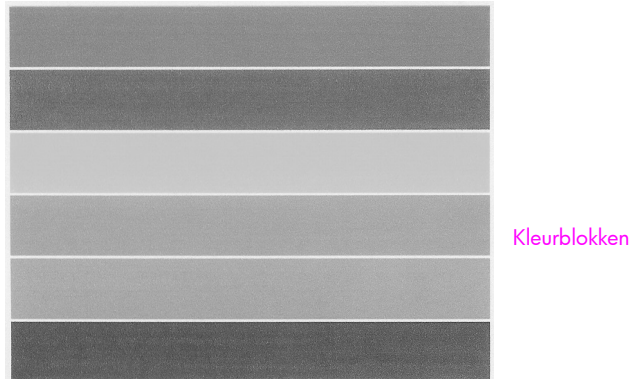
een zelftestrapport afdrukken

Als u problemen ondervindt bij het afdrukken, wordt u geadviseerd om een zelftestrapport af te drukken voordat u de inktpatronen vervangt.

- 1 Druk op **Annuleren** en houd de knop ingedrukt.
- 2 Druk op **Start kopiëren, Kleur**:
Er wordt een zelftestrapport afgedrukt op de HP psc, dat u kan helpen bij het bepalen van de mogelijke oorzaken van problemen die u ondervindt.



De zwarte inktpatroon en de driekleureninktpatroon zijn geïnstalleerd



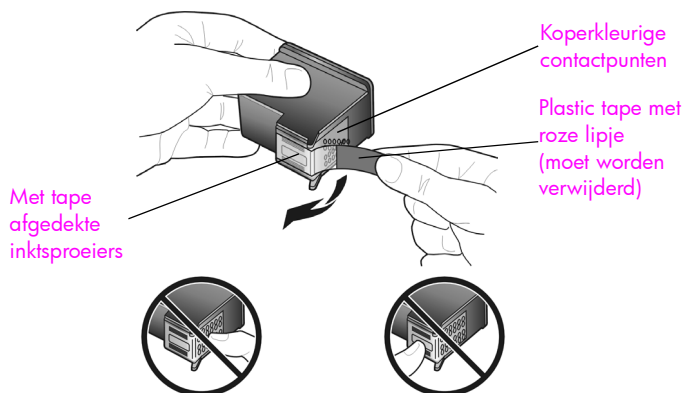
De driekleureninktpatroon en de foto-inktpatroon zijn geïnstalleerd

- 3 Controleer de gekleurde balken op strepen of witte lijnen.
 - Ontbrekende kleurenblokken kunnen erop duiden dat er geen inkt meer in de driekleurenpatroon zit. Het kan zijn dat u de inktpatronen moet reinigen of vervangen.
 - Vegen of strepen kunnen wijzen op verstopte sproeigaten of vervuilde contactpunten. Het kan zijn dat u de inktpatronen moet reinigen. Gebruik *geen* alcohol voor het reinigen.

Zie **de inktpatronen vervangen** op pagina 30 voor informatie over het vervangen van inktpatronen. Zie **de contactpunten van de inktpatronen reinigen** op pagina 35 voor informatie over het reinigen van inktpatronen.

omgaan met inktpatronen

Voordat u een inktpatroon vervangt of reinigt, moet u eerst weten hoe de onderdelen heten en hoe u met de inktpatroon moet omgaan.



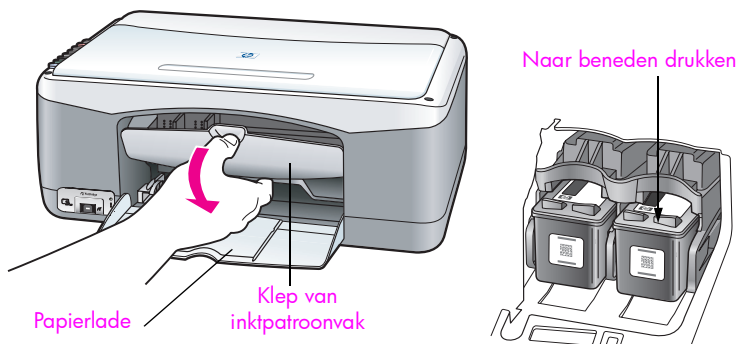
Raak de koperkleurige contactpunten en de inksproeiers niet aan.

de inktpatronen vervangen

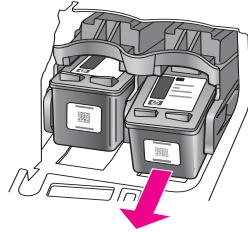
U wordt gewaarschuwd door de HP psc wanneer het tijd is om de inktpatronen te vervangen. Vervang de inktpatronen als u ziet dat tekst vervaagt of als u problemen ondervindt die te maken hebben met de inktpatronen.

Zie **inktpatronen bestellen** op pagina 25 voor meer informatie over het bestellen van vervangende inktpatronen.

- 1 Zet de HP psc aan en open de papierlade. De klep van het inktpatroonvak is nu zichtbaar.
- 2 Open het inktpatroonvak door de hendel te laten zakken. De wagen met de inktpatronen beweegt naar het midden van de HP psc.

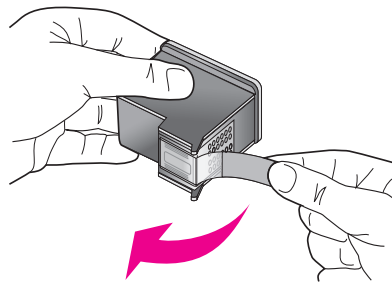


- 3 Nadat de wagen tot stilstand is gekomen, duwt u op de inktpatroon om deze te ontgrendelen en trekt u de patroon naar u toe en uit de houder.



Opmerking: Het is normaal dat zich na verloop van tijd wat inkt verzamelt in de inktpatroonsleuven.

- 4 Haal de nieuwe inktpatroon uit de verpakking en trek aan het roze plastic lijpe om de plastic tape voorzichtig van de inksproeiers te verwijderen.

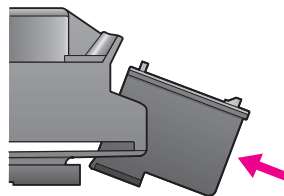


Let op! Raak de koperkleurige contactpunten en de inksproeiers niet aan.

Plaats de inktpatroon direct na het verwijderen van de plastic tape in de houder. Op die manier voorkomt u dat de inkt in de sproeiers opdroogt.

- 5 Houd de zwarte-inktpatroon vast met het HP-logo naar boven gericht. Schuif de inktpatroon schuin in de sleuf aan de *rechterkant* van de wagen. Druk de inktpatroon stevig aan totdat deze vastklikt.

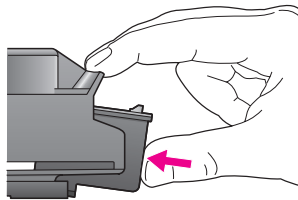
Let op! Probeer niet de patroon rechtop in de houder te drukken. De inktpatroon kan er alleen schuin ingeschoven worden.



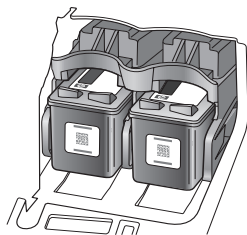
- 6 Houd de driekleurenpatroon zo vast dat het HP-label naar boven is gericht. Schuif de inktpatroon schuin in de sleuf aan de *linkerkant* van de wagen.

Druk de inktpatroon stevig aan totdat deze vastklikt.

Let op! Probeer niet de patroon rechtop in de houder te drukken. De inktpatroon kan er alleen schuin ingeschoven worden.



Opmerking: De HP psc werkt alleen als u *beide* inktpatronen hebt geïnstalleerd.



U kunt ook het label aan de binnenkant van de klep van het inktpatroonvak raadplegen voor informatie over het installeren van de inktpatronen.

- 7 Sluit het vak met de inktpatronen. Na enige tijd wordt er een pagina voor het uitlijnen van de inktpatronen afgedrukt. U moet de inktpatronen uitlijnen. Zie **de inktpatronen uitlijnen** op pagina 33 voor meer informatie over het uitlijnen van de inktpatronen.

een foto-inktpatroon gebruiken

U kunt de kwaliteit van de foto's die u op de HP psc afdrukt verder verbeteren door een foto-inktpatroon aan te schaffen. Vervang de zwarte inktpatroon in het apparaat door een foto-inktpatroon. Door de driekleurenpatroon te combineren met de foto-inktpatroon beschikt u over een afdruksysteem met zes inkten. Dit komt de kwaliteit van de afgedrukte foto's ten goede. Wanneer u gewone tekstdocumenten wilt afdrukken, plaatst u de zwart inktpatroon weer. Bij de inktpatroon wordt een beschermende houder geleverd waarin u de inktpatroon veilig kunt opbergen wanneer u deze niet gebruikt. Zie **een beschermende inktpatroonhouder gebruiken** op pagina 32 voor meer informatie over het gebruik van deze beschermde houder. Zie **de inktpatronen vervangen** op pagina 30 voor meer informatie over het vervangen van inktpatronen.

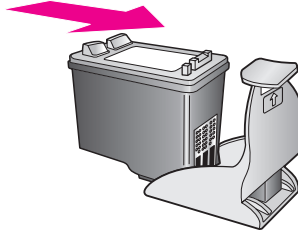
Zie **inktpatronen bestellen** op pagina 25 voor meer informatie over het aanschaffen van foto-inktpatronen.

een beschermende inktpatroonhouder gebruiken

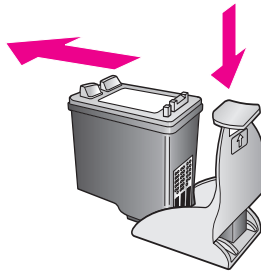
Bij de inktpatroon die u koopt, wordt een beschermende inktpatroonhouder geleverd.

Hierin kunt u de inktpatroon veilig opbergen wanneer u deze niet gebruikt. Bovendien kunt u zo voorkomen dat de inkt uitdroogt. Berg de inktpatroon altijd op in de beschermende inktpatroonhouder als u de patroon uit de HP psc neemt.

- ▶ U plaatst een inktpatroon in de beschermende houder door de inktpatroon er onder een kleine hoek in te schuiven en deze vervolgens vast te klikken.



- ▶ U verwijdert de inktpatroon uit de beschermende houder door de bovenkant van de houder schuin naar achteren te drukken, zodat de inktpatroon loskomt en u deze uit de houder kunt schuiven.

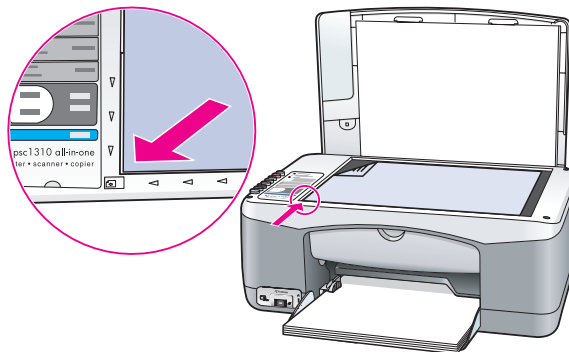


de inktpatronen uitlijnen

Na de installatie of vervanging van een inktpatroon in de HP psc wordt automatisch een vel voor de uitlijning van de inktpatronen afgedrukt. Dit kan enige seconden duren. U kunt de inktpatronen ook te allen tijde uitlijnen via de HP Director. Zie **de hp psc gebruiken in combinatie met een computer** op pagina 6 voor informatie over het openen van de HP Director. Wanneer u de inktpatronen uitlijnt, weet u zeker dat de afdrukkwaliteit optimaal is.

zo lijnt u de inktpatronen uit na het installeren van een nieuwe inktpatroon:

- 1 Plaats het uitlijningsvel met de bedrukte kant naar beneden in de linkerbenedenhoek van de glasplaat. Zorg ervoor dat de bovenkant van het blad links ligt, zoals hieronder aangegeven.



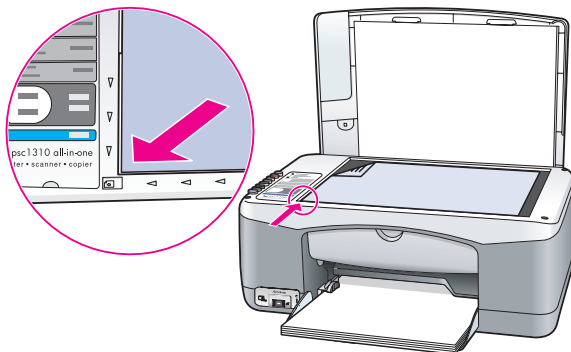
- 2 Druk op **Scannen**.

De inktpatronen worden uitgelijnd.

Opmerking: Tijdens het uitlijnen knippert het lampje bij de knop, totdat de procedure voltooid is. Dit duurt ongeveer 30 seconden.

zo lijkt u de inktpatronen uit via de hp director onder Windows:

- 1 Kies the **Instellingen** in de **HP Director**, kies **Afdrukinstellingen** en kies **Printerwerkset**.
- 2 Klik op het tabblad **Apparaatservices**.
- 3 Klik op **Inktcassettes uitlijnen**.
Er wordt een pagina voor het uitlijnen van de inktpatronen afgedrukt.
- 4 Plaats het uitlijningsvel met de bedrukte kant naar beneden in de linkerbenedenhoek van de glasplaat. Zorg ervoor dat de bovenkant van het blad links ligt, zoals hieronder aangegeven.



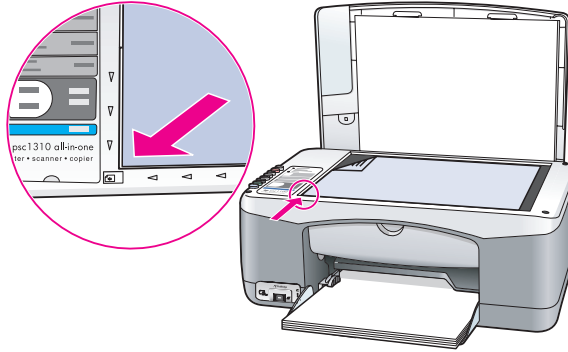
- 5 Druk op **Scannen**.

De inktpatronen worden uitgelijnd.

Opmerking: Tijdens het uitlijnen knippert het lampje bij de knop, totdat de procedure voltooid is. Dit duurt ongeveer 30 seconden.

zo lijkt u de inktpatronen uit via de hp-dirigent op de Macintosh:

- 1 Kies **Instellingen** in de **HP-dirigent** en kies vervolgens **Printeronderhoud**.
- 2 Wanneer het dialoogvenster **Selecteer printer** wordt geopend, selecteert u de HP psc en klikt u op **Hulpprogramma's**.
- 3 Selecteer **Kalibreren** in de lijst.
- 4 Klik op **Uitlijnen**.
Op de HP psc wordt een pagina voor de uitlijning van de inktpatroon afgedrukt. Dit kan enige seconden duren.
- 5 Plaats het uitlijningsvel met de bedrukte kant naar beneden in de linkerbenedenhoek van de glasplaat. Zorg ervoor dat de bovenkant van het blad links ligt.



6 Druk op **Scannen**.

De inktpatronen worden uitgelijnd.

Opmerking: Tijdens het uitlijnen knippert het lampje bij de knop, totdat de procedure voltooid is. Dit duurt ongeveer 30 seconden.

de contactpunten van de inktpatronen reinigen

Reinig de contactpunten van de inktpatronen alleen als het zelftestrapport strepen vertoont.

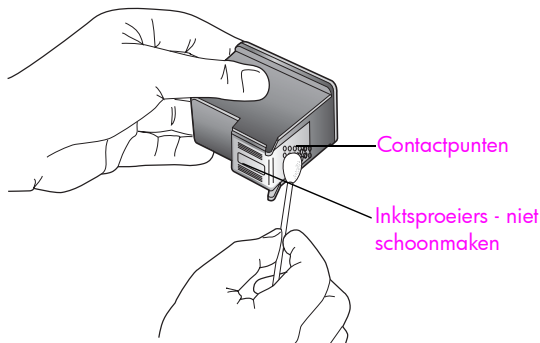
Let op! Haal de twee inktpatronen niet tegelijkertijd uit het apparaat. Verwijder en reinig de inktpatronen een voor een.

Houd het volgende gereed:

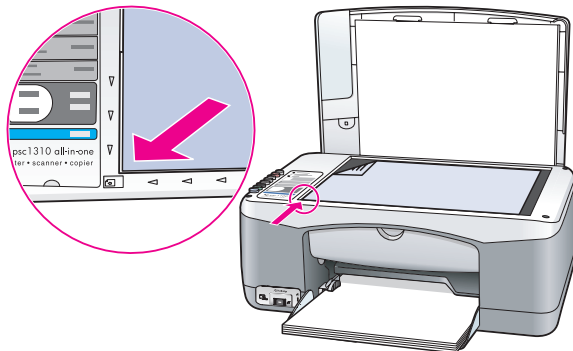
- Droge schuimrubberen reinigungsstaafjes, een pluisvrije doek of ander zacht materiaal dat niet rafelt of vezels achterlaat.
- Gedistilleerd, gefilterd of gebotteld water (leidingwater kan verontreinigingen bevatten die de inktpatronen kunnen beschadigen).

Let op! Maak de contactpunten van inktpatronen *niet* schoon met alcohol of met reinigingsmiddelen voor geleiderollen. Hierdoor kan de inktpatroon of de HP psc beschadigd raken.

- 1 Zet de HP psc aan en open het inktpatroonvak.
De wagen met de inktpatronen beweegt naar het midden.
- 2 Als de inktpatroonwagen zich in het midden bevindt, haalt u het netsnoer uit de aansluiting achter op de HP psc.
- 3 Ontgrendel de inktpatroon door deze naar beneden te drukken en trek de inktpatroon uit de houder.
- 4 Kijk waar zich inkt of vuil op de contactpunten heeft opgehoopt.
- 5 Maak een schoon schuimrubberen reinigungsstaafje of een pluisvrije doek vochtig in gedistilleerd water. Verwijder overtollig water door erin te knijpen.
- 6 Houd de inktpatroon vast aan de zijkanen.
- 7 Reinig alleen de contactpunten. Maak *niet* de inktspoeiers schoon.



- 8 Plaats de inktpatroon terug in de houder.
- 9 Reinig zo nodig ook de andere inktpatroon.
- 10 Sluit de klep en sluit de HP psc aan op de netvoeding.
Omdat u een inktpatroon uit de houder hebt gehaald, wordt er automatisch een pagina voor de uitlijning van de inktpatronen afgedrukt.
- 11 Plaats het uitlijningsvel met de bedrukte kant naar beneden in de linkerbenedenhoek van de glasplaat. Zorg ervoor dat de bovenkant van het blad links ligt, zoals hieronder aangegeven.



- 12 Druk op **Scannen**.
De inktpatronen worden uitgelijnd.
Opmerking: Tijdens het uitlijnen knippert het lampje bij de knop. Dit duurt ongeveer 30 seconden.

geluiden bij zelfonderhoud

Bij gebruik van het apparaat kunnen zo nu en dan bepaalde mechanische geluiden worden voortgebracht. Dit is een normaal onderdeel van het zelfonderhoud dat het apparaat uitvoert.

Hewlett-Packard biedt ondersteuning via het Internet en per telefoon voor de HP psc. Dit gedeelte bevat de volgende onderwerpen:

- **ondersteuning en andere informatie op het Internet** op pagina 37
- **hp klantenondersteuning** op pagina 37
- **de hp psc gereedmaken voor verzending** op pagina 42
- **hp distributiecentrum** op pagina 43

Als u in de gedrukte of de on line documentatie die bij uw product wordt geleverd geen antwoord op uw vragen vindt, kunt u contact opnemen met een van de HP-ondersteuningsdiensten die in de volgende gedeeltes worden vermeld. Sommige ondersteuningsdiensten zijn alleen beschikbaar in de V.S. en Canada, terwijl andere beschikbaar zijn in vele andere landen en regio's. Als voor uw land of regio geen telefoonnummer van een ondersteuningsdienst wordt vermeld, neemt u contact op met de dichtstbijzijnde HP-leverancier voor verdere hulp.

ondersteuning en andere informatie op het Internet

Als u een Internet-aansluiting hebt, gaat u voor meer informatie naar de website van HP: www.hp.com/support

Op deze website kunt u terecht voor technische ondersteuning, stuurprogramma's en informatie over het bestellen van benodigdheden.

hp klantenondersteuning

Het kan zijn dat bij de HP psc software van andere bedrijven wordt geleverd. Als u met een van deze programma's problemen ondervindt, kunt u voor de beste technische ondersteuning het beste contact opnemen met de ondersteuningsdienst van het bedrijf in kwestie.

Als u contact wilt opnemen met HP Klantenondersteuning, moet u eerst de volgende voorbereidingen treffen.

- 1 Controleer het volgende:
 - a. Wordt de HP psc van stroom voorzien en is deze ingeschakeld?
 - b. Zijn de voorgeschreven inktpatronen op de juiste wijze geïnstalleerd?
 - c. Is het aanbevolen papier op de juiste wijze in de papierlade geplaatst?
- 2 Stel de HP psc in op de standaardinstellingen:
 - a. Schakel de HP psc uit met de knop **Aan/Doorgaan** op het bedieningspaneel.
 - b. Koppel het netsnoer achter op de HP psc los.
 - c. Sluit het netsnoer weer aan achter op het apparaat.
 - d. Schakel de HP psc in met de knop **Aan/Doorgaan**.
- 3 Ga voor meer informatie naar de website van HP: www.hp.com/support
- 4 Als u nog steeds problemen ondervindt en persoonlijk wilt spreken met een technicus van de HP Klantenondersteuning, doet u het volgende:
 - Neem nota van de modelnaam die wordt vermeld op uw specifieke HP psc.
 - Neem nota van het serienummer en het service-id. Het serienummer en de service-id worden vermeld op het zelfstrapport, dat u voor dit doel kunt afdrukken. U drukt het zelfstrapport af door de knop **Annuleren** ingedrukt te houden en vervolgens op de knop **Start kopiëren, Kleur** te drukken.
 - Zorg ervoor dat u uw probleem in detail kunt beschrijven.
- 5 Bel HP Klantenondersteuning. Zorg ervoor dat u in de buurt van de HP psc bent wanneer u belt.

bellen in Noord-Amerika tijdens de garantieperiode

Bel 1-800-HP-INVENT. Telefonische ondersteuning in de V.S. is beschikbaar in het Engels en het Spaans, 24 uur per dag en 7 dagen per week (de dagen en openingstijden voor ondersteuning kunnen zonder voorafgaande kennisgeving worden gewijzigd). Deze service is gratis tijdens de garantieperiode. Na de garantieperiode kunnen er kosten in rekening worden gebracht.

hp japan customer support bellen

カスタマケアセンタ 連絡先

TEL : 0570-000511 (携帯電話・PHSからは: 03-3335-9800)
FAX : 03-3335-8338

- 電話番号受付時間: 平日 9:00 ~ 17:00
土曜日 / 日曜日 10:00 ~ 17:00
(祝祭日、1月1日 ~ 3日を除く)

• FAXによるお問い合わせは、ご質問内容とともに、ご連絡先、弊社製品名、接続コンピュータ名をご記入ください。

hp Korea customer support bellen

HP 한국 고객 지원 문의

고객 지원 센터 대표 전화

1588-3003

제품가격 및 구입처 정보 문의 전화

080-703-0700

* 전화 상담 가능 시간 : 평일 09:00~18:00

토요일 9:00~13:00

(일요일, 공휴일 제외)

ondersteuning voor West-Europa

De ondersteuning van HP werkt het meest effectief als u de mogelijkheden voor hulp in deze volgorde gebruikt:

- 1 Zoek een oplossing in **informatie over het oplossen van problemen** op pagina 59.
- 2 Bezoek www.hp.com/support. Hier hebt u de volgende mogelijkheden:
 - Nagaan of er software-updates zijn
 - On line pagina's met ondersteuning raadplegen
 - Een e-mailbericht aan HP sturen om antwoord op uw vragen te krijgen.

Ondersteuning via het web en e-mail is beschikbaar in de volgende talen:

- Nederlands
- Engels
- Frans
- Duits
- Italiaans
- Portugees
- Spaans
- Zweeds

Voor alle overige talen is ondersteuningsinformatie beschikbaar in het Engels.

3 Neem contact met uw HP-leverancier.

Als er sprake is van een hardwarestoring, brengt u de HP psc naar uw plaatselijke HP-leverancier om het probleem op te lossen. De service is gratis gedurende de periode van beperkte garantie. Na de garantieperiode worden er servicekosten in rekening gebracht.

4 Bel de technische ondersteuning van HP.

Voor het telefoonnummer voor uw land/regio gaat u naar www.hp.com/support en kiest u uw land/regio en taal.

ondersteuning voor Oost-Europa, het Midden-Oosten en Afrika

Doe het volgende om problemen met de HP psc op te lossen:

1 Zoek een oplossing in **informatie over het oplossen van problemen** op pagina 59.

2 Bezoek www.hp.com/support. Hier hebt u de volgende mogelijkheden:

- Nagaan of er software-updates zijn
- On line pagina's met ondersteuning raadplegen
- Een e-mailbericht aan HP sturen om antwoord op uw vragen te krijgen.

Ondersteuning via het web en e-mail is beschikbaar in de volgende talen:

- Nederlands
- Engels
- Frans
- Duits
- Italiaans
- Portugees
- Spaans
- Zweeds

Voor alle overige talen is ondersteuningsinformatie beschikbaar in het Engels.

3 Bel de technische ondersteuning van HP.

Zie de tabel met ondersteuningsinformatie in **bellen in andere gebieden** op pagina 39.

bellen in andere gebieden

De onderstaande nummers gelden vanaf de datum waarop deze handleiding is gepubliceerd. Ga voor een lijst van actuele telefoonnummers voor internationale ondersteuning van HP naar de volgende website en kies het land, de regio en/of de taal waarnaar uw interesse uitgaat:

www.hp.com/support

U kunt het HP Ondersteuningscentrum bellen in de volgende landen/regio's. Als uw land of regio niet in de lijst voorkomt, informeert bij uw plaatselijke leverancier of het dichtstbijzijnde HP Verkoop- en Ondersteuningskantoor naar de beschikbare diensten.

De ondersteuningsservice is gratis tijdens de garantieperiode. De telefoonkosten zijn echter voor uw eigen rekening. Daarnaast geldt in bepaalde gevallen een uniform tarief per serviceaanvraag.

Ga voor gedetailleerde informatie over en de voorwaarden van telefonische ondersteuningsdiensten in uw land of regio naar de volgende website, als u in Europa gebruik wilt maken van telefonische ondersteuning: Ga naar de volgende website:

www.hp.com/support

U kunt ook bij uw leverancier informeren of contact opnemen met HP op het nummer dat elders in dit boekje wordt vermeld.

Als onderdeel van ons streven om onze telefonische ondersteuningsdienst te verbeteren adviseren we u onze website geregeld te bezoeken voor nieuwe informatie over onze diensten en de beschikbaarheid daarvan.

land/regio	hp technische ondersteuning	land/regio	hp technische ondersteuning
Algerije *	61 56 45 43	Maleisië	1-800-805405
Argentinië	(54)11-4778-8380 0-810-555-5520	Marokko *	22 4047 47
Australië	+61 3 8877 8000 1902 910 910	Mexico	01-800-472-6684
Bahrein (Dubai)	800 171	Mexico (Mexico-Stad)	(55)5258-9922
België (Nederlands) België (Frans)	www.hp.com/support	Nederland	www.hp.com/support
Bolivia	800-100247	Nieuw-Zeeland	0800 441 147
Brazilië (Grande São Paulo)	(11) 3747 7799	Noorwegen	www.hp.com/support
Brazilië (Demais Localidades)	0800 157751	Oekraïne	(380 44) 4903520
Canada tijdens de garantieperiode	(905) 206 4663	Oman	+971 4 883 8454
Canada na de garantieperiode (kosten per gesprek)	1-877-621-4722	Oostenrijk	www.hp.com/support
Caraïbisch gebied en Midden-Amerika	1-800-711-2884	Palestina	+971 4 883 8454
Chili	800-360-999	Panama	001-800-7112884
China	86-21-38814518 8008206616	Peru	0-800-10111
Colombia	01-800-114-726	Polen	22 5666 000
Costa Rica	0-800-011-0524	Portugal	www.hp.com/support
Denemarken	www.hp.com/support	Puerto Rico	1-877-232-0589
Duitsland	www.hp.com/support	Qatar	+971 4 883 8454
Ecuador (Andinatel)	999119+1-800-7112884	Republica Dominicana	1-800-7112884
Ecuador (Pacifitel)	1-800-225528+1-800-7112884	Roemenië	21 315 4442
Egypte	2 532 5222	Rusland, Moskou	095 7973520

land/regio	hp technische ondersteuning	land/regio	hp technische ondersteuning
Filippijnen	632-867-3551	Rusland, Sint-Petersburg	812 3467997
Finland	www.hp.com/support	Saoedi-Arabië	800 897 1444
Frankrijk	www.hp.com/support	Singapore	(65) 272-5300
Griekenland	801 11 22 55 47	Slowakije	2 50222444
Griekenland, buiten Griekenland	+30 210 6073603	Spanje	www.hp.com/support
Griekenland (Cyprus)	800 9 2649	Taiwan	+886-22717-0055 0800 010 055
Guatemala	1800-995-5105	Thailand	+66 (2) 661 4000
Hongarije	1 382 1111	Trinidad & Tobago	1-800-7112884
Hongkong	+85 (2) 3002 8555	Tsjechische Republiek	261307310
Ierland	www.hp.com/support	Tunesië*	71 89 12 22
India	1-600-112267 91 11 682 6035	Turkije	216 579 71 71
Indonesië	62-21-350-3408	Venezuela	01-800-4746.8368
Israël	(0) 9 803 4848	Venezuela (Caracas)	(502) 207-8488
Italië	www.hp.com/support	Verenigde Arabische Emiraten	800 4520
Jamaica	0-800-7112884	Verenigd Koninkrijk	www.hp.com/support
Japan	0570 000 511 +81 3 3335 9800	Vietnam	84-8-823-4530
Jemen	+971 4 883 8454	West-Afrika (voor landen die niet elders zijn vermeld)	+351 213 17 63 80
Jordanië	+971 4 883 8454	Zuid-Afrika (RZA)	086 0001030
Koeweit	+971 4 883 8454	Zuid-Afrika, buiten RZA	+27 11 258 9301
Korea	+82 1588 3003	Zweden	www.hp.com/support
Libanon	+971 4 883 8454	Zwitserland	www.hp.com/support
Luxemburg (Frans) Luxemburg (Duits)	www.hp.com/support		

* Dit callcenter biedt ondersteuning aan Franssprekende klanten uit de volgende landen/regio's: Marokko, Tunesië en Algerije.

bellen in Australië na de garantieperiode

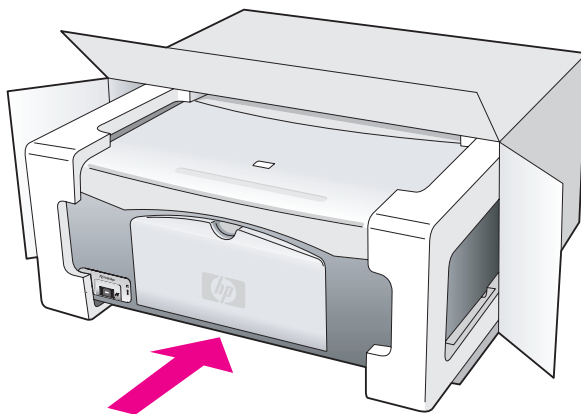
Als uw product niet langer onder de garantie valt, kunt u 03 8877 8000 kiezen. Na de garantieperiode kunt u de ondersteuningskosten van \$27,50 (incl. GST) per servicegesprek via uw creditcard voldoen. U kunt ook bellen met 1902 910 910 (kosten \$27,50 te verrekenen via de telefoonrekening) tussen 9:00 en 17:00 van maandag tot en met vrijdag. Kosten en tijdstippen van ondersteuning kunnen zonder kennisgeving worden gewijzigd.

de hp psc gereedmaken voor verzending

Als na overleg met HP Klantenondersteuning of de leverancier blijkt dat u de HP psc moet terugsturen voor reparatie, moet u het apparaat aan de hand van de volgende stappen uitschakelen en opnieuw inpakken om verdere schade aan het apparaat te voorkomen.

Opmerking: Voordat u de HP psc opstuurt, moet u de inktpatronen verwijderen, de HP psc op de juiste manier uitschakelen door op de knop Aan/Doorgaan te drukken en ervoor zorgen dat de wagen met de inktpatronen weer naar de beginpositie en de scanner weer naar de parkeerstand is teruggekeerd.

- 1 Schakel de HP psc in.
Sla stap 1 tot en met 7 over als u de HP psc niet kunt inschakelen. U kunt de inktpatronen in dit geval niet verwijderen. Ga door met stap 8.
- 2 Open de klep van het vak met de inktpatronen.
De wagen met de inktpatronen beweegt naar het midden van de HP psc.
- 3 Verwijder de inktpatronen. Zie **de inktpatronen vervangen** op pagina 30 voor meer informatie over het verwijderen van de inktpatronen.
Let op! Verwijder beide inktpatronen. Als u dit niet doet, kan de HP psc beschadigd raken.
- 4 Doe de inktpatronen in een luchtdichte zak om uitdroging te voorkomen en berg deze op. Stuur de inktpatronen niet mee met de HP psc, tenzij de medewerker van HP Klantenondersteuning daarom heeft gevraagd.
- 5 Sluit het vak met de inktpatronen.
- 6 Wacht totdat de wagen met de inktpatronen weer is teruggekeerd naar de beginpositie links van de HP psc (en niet meer beweegt). Dit duurt een paar seconden.
- 7 Schakel de HP psc uit.
- 8 Gebruik zo mogelijk het oorspronkelijke verpakkingsmateriaal of het verpakkingsmateriaal van het vervangende apparaat om de HP psc in te verpakken voor verzending.



Als u het oorspronkelijke verpakkingsmateriaal niet meer hebt, gebruikt u ander geschikt verpakkingsmateriaal. Beschadiging tijdens verzending die ontstaat door onjuiste verpakking of onjuist transport, valt niet onder de garantiebepalingen.

- 9 Plak het etiket voor retourverzending op de buitenkant van de doos.

- 10** De doos dient het volgende te bevatten:
- Een korte beschrijving van de problemen voor het servicepersoneel (met name voorbeelden van afdrukken met kwaliteitsproblemen zijn nuttig).
 - Een kopie van de aankoopbon of een andere vorm van aankoopbewijs ter controle van de garantieperiode.
 - Uw naam, uw adres en het telefoonnummer waarop u overdag bereikbaar bent.

hp distributiecentrum

Ga als volgt te werk als u HP psc-software, een exemplaar van de gedrukte gebruikershandleiding, een Setup-poster of vervangbare onderdelen wilt bestellen.

- Bel in de V.S. of Canada 1-800-HP-INVENT (1-800-474-6836).
- Bel in Latijns-Amerika het desbetreffende nummer voor uw land/regio (zie **bellen in andere gebieden** op pagina 39).
- Daarbuiten kunt u voor informatie terecht op de volgende website:
www.hp.com/support

Bij de HP psc wordt een beperkte garantie geleverd die in dit gedeelte nader wordt beschreven. Verder wordt in dit gedeelte uiteengezet hoe u aanspraak kunt maken op de garantieservice en hoe u de standaardgarantie kunt upgraden.

Dit gedeelte bevat de volgende onderwerpen:

- **de duur van de beperkte garantie** op pagina 45
- **garantieservice** op pagina 45
- **de garantie uitbreiden** op pagina 45
- **de hp psc opsturen voor reparatie** op pagina 46
- **beperkte wereldwijde garantieverklaring van hewlett-packard** op pagina 46

de duur van de beperkte garantie

Duur van de beperkte garantie (hardware en arbeidskosten): 1 jaar

Duur van beperkte garantie (cd-rom's): 90 dagen

Duur van beperkte garantie (inktpatronen): totdat de inktpatroon leeg is of de einddatum van de garantie is bereikt die op de inktpatroon wordt aangegeven.

Opmerking: Mogelijk zijn de diensten die in het gedeelte **expres-service** en **de garantie uitbreiden** worden beschreven, niet overal beschikbaar.

garantieservice

expres-service

Als u gebruik wilt maken van de snelle reparatieservice van HP, moet u in geval van problemen eerst contact opnemen met een HP servicekantoor of HP Klantenondersteuning. Zie **hp klantenondersteuning** op pagina 37 voor de stappen die u moet nemen voordat u de klantenondersteuning belt.

Als een minder belangrijk onderdeel van het apparaat moet worden vervangen en de klant dit normaal gesproken zelf kan doen, kunnen deze onderdelen versneld worden geleverd. In dit geval betaalt HP vooraf de verzendkosten, invoerrechten en BTW, levert HP telefonische ondersteuning bij het vervangen van het onderdeel, en betaalt HP de verzendkosten, invoerrechten en BTW voor mogelijke onderdelen die naar HP moeten worden teruggezonden.

De klantenondersteuning van HP kan klanten doorverwijzen naar daarvoor aangewezen, erkende serviceaanbieders die onderhoud mogen plegen aan HP-producten.

de garantie uitbreiden

Via het HP SUPPORTPACK kunt u de standaardfabrieksgarantie verlengen tot drie jaar. De service is geldig vanaf de aankoopdatum van het product en het SupportPack moet binnen 180 dagen na aankoop van het product worden aangeschaft. Als tijdens uw telefoongesprek met de technische ondersteuning blijkt dat het product moet worden vervangen, wordt het vervangende exemplaar de volgende werkdag kosteloos verzonden door HP. Alleen beschikbaar in de V.S.

Bel 1-888-999-4747 of bezoek de volgende website van HP voor meer informatie:

www.hp.com/go/hpsupportpack

Buiten de V.S. kunt u contact opnemen met de plaatselijke klantenondersteuning van HP. Zie **bellen in andere gebieden** op pagina 39 voor een overzicht van internationale telefoonnummers voor klantenondersteuning.

de hp psc opsturen voor reparatie

Voordat u de HP PSC opstuurt voor reparatie, moet u contact opnemen met HP Klantenondersteuning. Zie **hp klantenondersteuning** op pagina 37 voor de stappen die u moet nemen voordat u de klantenondersteuning belt.

bepaalde wereldwijde garantieverklaring van hewlett-packard

de geldigheid van de beperkte garantie

Hewlett-Packard (HP) garandeert de eindgebruiker (Klant) dat ieder HP PSC-product (Product), inclusief de bijbehorende software, accessoires, afdrukmaterialen en benodigdheden, vrij is van gebreken in materiaal en constructie tijdens de periode die begint op de datum waarop de Klant het Product heeft aangeschaft.

Bij softwareproducten is de beperkte garantie van HP uitsluitend geldig voor de niet-uitvoering van programma-instructies. HP biedt geen garantie dat de werking van een willekeurig Product ononderbroken of vrij van fouten zal zijn.

De beperkte garantie van HP geldt uitsluitend voor defecten die zijn opgetreden na normaal gebruik van het Product en geldt niet voor andere problemen, inclusief problemen die ontstaan als gevolg van (a) verkeerd onderhoud of aanpassingen, (b) software, accessoires, afdrukmateriaal of benodigdheden die niet door HP geleverd zijn en niet door HP ondersteund worden, of (c) gebruik buiten de technische specificaties van het Product.

Bij hardwareproducten van HP wordt de garantie aan de Klant of een eventueel servicecontract van de Klant met HP niet beïnvloed door het gebruik van inktpatronen die niet van HP afkomstig zijn of door het gebruik van opnieuw gevulde inktpatronen. Als een defect aan of beschadiging van het Product echter kan worden geweten aan het gebruik van een inktpatroon die niet van HP afkomstig is of aan het gebruik van een opnieuw gevulde inktpatroon, zal HP de gebruikelijke kosten van arbeid en materiaal in rekening brengen die samenhangen met de reparatie van het defecte of beschadigde Product.

Als HP gedurende de van toepassing zijnde garantieperiode in kennis wordt gesteld van een defect aan een Product, zal HP naar eigen goeddunken het defecte Product repareren of vervangen. In gevallen waarin de arbeidskosten niet worden gedekt door de beperkte garantie van HP, zullen voor de reparaties de standaardarbeidskosten van HP in rekening gebracht worden.

Als het defecte Product niet door HP kan worden gerepareerd of vervangen, zal HP de aankoopprijs voor het defecte Product dat onder de garantie valt, terugbetalen binnen redelijke termijn nadat HP kennisgeving van het defect heeft ontvangen.

HP is niet verplicht tot reparatie, vervanging of terugbetaling totdat de Klant het defecte Product aan HP geretourneerd heeft.

Een vervangend product kan nieuw of daaraan gelijkwaardig zijn, op voorwaarde dat de functionaliteit ervan ten minste gelijk is aan die van het Product dat het vervangt.

HP-producten, met inbegrip van alle Producten, kunnen gereviseerde onderdelen, componenten of materialen bevatten die functioneel gelijkwaardig zijn aan nieuwe items.

De beperkte garantie van HP is geldig in alle landen/regio's waarin HP ondersteuning voor het Product biedt en waarin HP het Product op de markt heeft gebracht. Het niveau van de garantieservice kan volgens plaatselijke normen variëren. HP heeft geen enkele verplichting om de vorm, de specificaties of de functie van het Product te wijzigen om ervoor te zorgen dat het Product kan worden gebruikt in een land of gebied waarvoor het niet is bestemd.

garantiebeperkingen

VOOR ZOVER OP GROND VAN DE PLAATSELIJKE WETGEVING IS TOEGESTAAN BIEDEN NOCH HP, NOCH EXTERNE LEVERANCIERS ENIGE OVERIGE EXPLICIETE OF IMPLICIETE GARANTIE OF CONDITIE MET BETREKKING TOT DE GEDEKTE PRODUCTEN VAN HP EN WIJZEN ZIJ SPECIFIEK DE IMPLICIETE GARANTIES EN CONDITIES VAN DE HAND INZAKE VERKOOPBAARHEID, TEVREDENSTELLEND Kwaliteit EN GESCHIKTHEID VOOR EEN BEPAALD DOEL.

aansprakelijkheidsbeperkingen

Voor zover bij de plaatselijke wetgeving is toegestaan, is het verhaal in deze Beperkte garantie het enige en uitsluitende verhaal voor de Klant.

VOOR ZOVER OP GROND VAN DE PLAATSELIJKE WETGEVING IS TOEGESTAAN, MET UITZONDERING VAN DE SPECIFIEKE VERPLICHTINGEN ZOALS AANGEGEVEN IN DEZE BEPERKTE GARANTIE, ZIJN HP EN EXTERNE LEVERANCIERS IN GEEN GEVAL AANSPRAKELIJK VOOR DIRECTE, INDIRECTE, SPECIALE EN INCIDENTELE SCHADE OF GEVOLGSCHADE OP BASIS VAN EEN EVENTUEEL CONTRACT, BENADELING OF OVERIGE JURIDISCHE THEORIE EN ONAFHANKELIJK VAN EVENTUELE KENNISGEVING VAN DE MOGELIJKHEID OP DERGELIJKE SCHADE.

plaatselijke wetgeving

Deze beperkte garantieverklaring biedt de Klant specifieke wettelijke rechten. Daarnaast kan de Klant nog andere rechten hebben die van land tot land, van staat tot staat, van regio tot regio of van provincie tot provincie kunnen verschillen.

In de mate waarin deze beperkte garantie niet overeenstemt met het plaatselijk recht, zal deze verklaring als aangepast en in overeenstemming met dergelijk plaatselijk recht worden beschouwd. In het kader van dergelijk plaatselijk recht is het mogelijk dat bepaalde voorwaarden en beperkingen in deze verklaring niet op de Klant van toepassing zijn. Sommige staten in de Verenigde Staten en sommige overheden buiten de Verenigde Staten (inclusief provincies in Canada) kunnen:

voorwaarden en beperkingen in deze Verklaring als nietig beschouwen ter bescherming van de wettelijk voorgeschreven rechten van de consument (bijvoorbeeld in Groot-Brittannië);

anderszins de mogelijkheid van een fabrikant voor het doen gelden van dergelijke beperkingen of voorwaarden beperken; of

de Klant verdere garantierechten bieden, de tijdsduur vaststellen van een impliciete garantie die niet door de fabrikant kan worden geweigerd en beperkingen op de tijdsduur van impliciete garanties tenietdoen.

MET BETREKKING TOT DOOR KLANTEN IN AUSTRALIË EN NIEUW-ZEELAND GEPLEEGDE TRANSACTIES MOGEN, BEHALVE DOOR ZOVER BIJ DE WET TOEGESTAAN, DE WETTELIJK VOORGESCHREVEN, OP DE AANKOOP VAN DE GEDEKTE PRODUCTEN VAN HP AAN DERGELIJKE KLANTEN VAN TOEPASSING ZIJNDE RECHTEN DOOR DE VOORWAARDEN IN DEZE BEPERKTE GARANTIE NIET WORDEN TENIETGEDAAN, BEPERKT OF VERANDERD EN WORDEN DEZE VOORWAARDEN OP DERGELIJKE RECHTEN ALS EEN AANVULLING BESCHOUWD.

In dit gedeelte worden de technische specificaties voor de HP psc beschreven. Daarnaast vindt u in dit gedeelte informatie over de internationale voorschriften waaraan de HP psc voldoet.

Dit gedeelte bevat de volgende onderwerpen:

- **papierspecificaties** op pagina 49
- **afmetingen en gewicht** op pagina 50
- **voedingsspecificaties** op pagina 50
- **afmetingen en gewicht** op pagina 50
- **omgevingsspecificaties** op pagina 50
- **richtlijnen voor milieuvriendelijke producten** op pagina 50
- **voorschriften** op pagina 51

papierspecificaties

papierladecapaciteit

type	papiergewicht	hoeveelheid*
Gewoon papier	20 tot 24 lb. (75 tot 90 g/m ²)	100
Legal-papier	20 tot 24 lb. (75 tot 90 g/m ²)	100
Kaarten	110 lb. index max. (200 g/m ²)	20
Enveloppen	20 tot 24 lb. (75 tot 90 g/m ²)	10
Transparanten	N.v.t.	20
Etiketten	N.v.t.	20
4 bij 6 inch (10 bij 15 cm) Foto	145 lb. (236 g/m ²)	20

* Maximumcapaciteit

specificaties voor afdrukmarges

	boven (invoerkant)	onder (uitvoerkant)*	links	rechts
vellen papier of transparanten				
U.S. (Letter, Legal)	1,5 mm	12,7 mm	6,4 mm	6,4 mm
ISO (A4)	1,8 mm	12,7 mm	3,2 mm	3,2 mm
Enveloppen	3,2 mm	3,2 mm	6,4 mm	12,7 mm
Kaarten	1,8 mm	11,7 mm	3,2 mm	3,2 mm

* Het afdrukgebied is 0,21 inch (5,4 mm) verschoven ten opzichte van het midden van het papier, waardoor de boven- en ondermarge niet precies even groot zijn.

afmetingen en gewicht

- Hoogte: 16,97 cm
- Breedte: 42,57 cm
- Diepte: 25,91 cm
- Gewicht: 4,53 kg

voedingsspecificaties

- Stroomverbruik: maximaal 80 W
- Ingangsspanning: AC 100 tot 240 V ~ 1 A 50–60 Hz, geaard
- Uitgangsspanning: DC 32 V===940 mA, 16 V===625 mA

omgevingspecificaties

- Aanbevolen bedrijfstemperatuur: 15° tot 32° C
- Toegestane bedrijfstemperatuur: 5° tot 40° C
- Vochtigheidsgraad: 15% tot 85% RV niet-condenserend
- Opslagtemperatuur: -4° tot 60° C
- In de nabijheid van sterke elektromagnetische velden kan het zijn dat de uitvoer van de HP psc enigszins worden vervormd.
- HP raadt aan een USB-kabel te gebruiken met een maximumlengte van 3 m (10 voet) om ruis die wordt veroorzaakt door sterke elektromagnetische velden tot een minimum te beperken.

richtlijnen voor milieuvriendelijke producten

verstandig omgaan met het milieu

Hewlett-Packard streeft ernaar om op milieuvriendelijke wijze kwaliteitsproducten te leveren. Dit product is voorzien van diverse kenmerken die erop zijn gericht de milieueffecten tot een minimum te beperken.

Raadpleeg de website Commitment to the Environment van HP voor meer informatie:

www.hp.com/hpinfo/globalcitizenship/environment/index.html

ozonproductie

Dit product produceert geen merkbare hoeveelheden ozongas (O₃).

energy consumption

Energy usage drops significantly while in ENERGY STAR[®] mode, which saves natural resources, and saves money without affecting the high performance of this product. This product qualifies for ENERGY STAR, which is a voluntary program established to encourage the development of energy-efficient office products.



ENERGY STAR is a U.S. registered service mark of the U.S. EPA. As an ENERGY STAR partner, HP has determined that this product meets ENERGY STAR guidelines for energy efficiency.

For more information on ENERGY STAR guidelines, see the following web site:

www.energystar.gov

papiergebruik

Dit product is geschikt voor het gebruik van kringlooppapier volgens DIN-norm 19309.

kunststoffen

Alle kunststof onderdelen boven de 25 gram zijn gemerkt volgens internationale normen ter aanduiding van kunststoffen die aan het eind van de levensduur van het product voor hergebruik in aanmerking komen.

veiligheidsinformatiebladen

Veiligheidsinformatiebladen (MSDS of Material Safety Data Sheets) zijn verkrijgbaar op de volgende website van HP:

www.hp.com/go/msds

Klanten zonder Internet-aansluiting kunnen hiervoor contact opnemen met HP Klantenondersteuning.

recyclingprogramma

In vele landen heeft HP programma's voor terugname en hergebruik van producten opgezet. Het aantal programma's neemt nog steeds toe. Daarnaast werkt HP samen met een aantal van de grootste centra voor hergebruik van elektronische apparatuur ter wereld. HP bespaart ook op hulpbronnen door een aantal van zijn populairste producten te reviseren en opnieuw te verkopen.

Dit HP-product bevat de volgende materialen die mogelijk speciale behandeling behoeven aan het eind van de nuttige levensduur van het product:

- Lood in het soldeer

hp retour- en recyclingprogramma voor printerbenodigdheden

HP wil het milieu zo min mogelijk belasten. Het HP retour- en recyclingprogramma voor printerbenodigdheden is beschikbaar in vele landen/regio's en stelt u in staat gebruikte inktpatronen gratis in te leveren voor hergebruik. Ga naar de volgende website van HP voor meer informatie:

www.hp.com/hpinfo/globalcitizenship/environment/recycle/inkjet.html

voorschriften

De HP psc voldoet aan de geldende regelgeving voor uw land/regio.

wettelijk modelidentificatienummer

Overeenkomstig de regelgeving op dit gebied is dit product voorzien van een wettelijk identificatienummer (Regulatory Model Number). Het Regulatory Model Number voor dit product is SDGOB-0319, niet te verwarren met de naam waaronder het product op de markt wordt gebracht (HP PSC 1310 Series) of de desbetreffende productnummers (Q5765A, Q5766A, Q5767A, Q5768A, Q5769A, Q5770A, Q5771A, Q5772A).

FCC statement

The United States Federal Communications Commission (in 47 CFR 15.105) has specified that the following notice be brought to the attention of users of this product.

Declaration of Conformity: This equipment has been tested and found to comply with the limits for a Class B digital device, pursuant to part 15 of the FCC Rules. Operation is subject to the following two conditions: (1) this device may not cause harmful interference, and (2) this device must accept any interference received, including interference that may cause undesired operation. Class B limits are designed to provide reasonable protection against harmful interference in a residential installation. This equipment generates, uses, and can radiate radio frequency energy, and, if not installed and used in accordance with the instructions, may cause harmful interference to radio communications. However, there is no guarantee that interference will not occur in a particular installation. If this equipment does cause harmful interference to radio or television reception, which can be determined by turning the equipment off and on, the user is encouraged to try to correct the interference by one or more of the following measures:

- Reorient the receiving antenna.
- Increase the separation between the equipment and the receiver.
- Connect the equipment into an outlet on a circuit different from that to which the receiver is connected.
- Consult the dealer or an experienced radio/TV technician for help.

Product Regulations Manager, Hewlett-Packard Company, San Diego, (858) 655-4100.

The user may find the following booklet prepared by the Federal Communications Commission helpful: How to Identify and Resolve Radio-TV Interference Problems. This booklet is available from the U.S. Government Printing Office, Washington DC, 20402. Stock No. 004-000-00345-4.

Caution! Pursuant to Part 15.21 of the FCC Rules, any changes or modifications to this equipment not expressly approved by the Hewlett-Packard Company may cause harmful interference and void the FCC authorization to operate this equipment.

note à l'attention des utilisateurs Canadien/notice to users in Canada

Le présent appareil numérique n'émet pas de bruit radioélectrique dépassant les limites applicables aux appareils numériques de la classe B prescrites dans le Règlement sur le brouillage radioélectrique édicté par le ministère des Communications du Canada.

This digital apparatus does not exceed the Class B limits for radio noise emissions from the digital apparatus set out in the Radio Interference Regulations of the Canadian Department of Communications.

notice to users in Australia

- ✔ This equipment complies with Australian EMC requirements

geräuschemission

LpA < 70 dB
am Arbeitsplatz
im Normalbetrieb
nach DIN 45635 T. 19

notice to users in Japan (VCCI-2)

この装置は、情報処理装置等電波障害自主規制協議会（VCCI）の基準に基づくクラスB情報技術装置です。この装置は、家庭環境で使用することを目的としていますが、この装置がラジオやテレビジョン受信機に近接して使用されると受信障害を引き起こすことがあります。

取り扱い説明書に従って正しい取り扱いをして下さい。

notice to users in Korea

사용자 안내문 (B급 기기)

이 기기는 비업무용으로 전자파장해검정을 받은 기기로서, 주거지역에서는 물론 모든 지역에서 사용할 수 있습니다.

declaration of conformity (European Union)

The Declaration of Conformity in this document complies with ISO/IEC Guide 22 and EN45014. It identifies the product, manufacturer's name and address, and applicable specifications recognized in the European community.

declaration of conformity

According to ISO/IEC Guide 22 and EN 45014

Manufacturer's name and address:	
Hewlett-Packard Company, 16399 West Bernardo Drive, San Diego, CA 92127-1899, USA	
Regulatory model number:	SDGOB-0319
Declares that the product:	
Product name:	HP PSC 1310 Series (Q5763A)
Model number(s):	PSC 1315 (Q5765A), 1315xi (Q5766A), 1315v (Q5767A), 1311 (Q5768A), 1312 (Q5769A), PSC 1317 (Q5770A), 1315 (Q5771A), 1318 (Q5772A)
Power adapters:	0950-4466
Conforms to the following product specifications:	
Safety:	IEC 60950:1999 3rd Edition
	EN 60950:2000
	UL1950/CSA22.2 No.950, 3rd Edition:1995
	IEC 60825-1 Edition 1.2:2001 / EN 60825-1+A11+A2+A1: 2002 Class 1(Laser/Led)
	NOM 019-SFCI-1993, AZ / NZS 3260
EMC:	GB4943: 2001
	CISPR 22:1997 / EN 55022:1998, Class B
	CISPR 24:1997 / EN 55024:1998
	IEC 61000-3-2:1995 / EN 61000-3-2:1995
	IEC 61000-3-3:1994 / EN 61000-3-3:1995
	AS/NZS3548, CNS 13438: 1997, VCCI-2
	FCC Part 15 - Class B/ICES-003, Issue 2
	GB9254:1998
Supplementary Information:	
The product herewith complies with the requirements of the Low Voltage Directive 73/23/EC, the EMC Directive 89/336/EC and carries the CE marking accordingly.	
<ul style="list-style-type: none"> The product was tested in a typical configuration. 	
European Contact for regulatory topics only: Hewlett Packard GmbH, HQ-TRE, Herrenberger Strasse 140, D-71034 Böblingen Germany. (FAX +49-7031-14-3143)	
US Contact: Hewlett Packard Co. 16399 W. Bernardo Dr. San Diego, CA, USA 92127	

Met HP Instant Share wordt het verzenden van foto's naar familie en vrienden kinderspel. Maak een foto of scan een afbeelding, selecteer de foto of afbeelding en gebruik de software op de computer om deze door te sturen naar een e-mailadres. U kunt zelfs foto's uploaden (afhankelijk van het land of de regio waarin u zich bevindt) naar een online fotoalbum of een online ontwikkelservice.

Dankzij HP Instant Share krijgen familie en vrienden altijd foto's die ze kunnen bekijken. Grote downloads of afbeeldingen die te groot zijn om te openen behoren nu tot het verleden. Er wordt een e-mailbericht met miniaturafbeeldingen van uw foto's verzonden, samen met een koppeling naar een beveiligde webpagina waarop vrienden en familie de foto's kunnen bekijken, delen, afdrukken en opslaan.

Opmerking: Niet alle besturingssystemen ondersteunen HP Instant Share, maar ook dan kunt u de HP Director (HPdirigent) gebruiken om een foto naar familie en vrienden te verzenden in de vorm van een e-mailbijlage. (Zie **een foto of afbeelding verzenden met de hp psc (Macintosh)** op pagina 57 voor meer informatie.)

Dit gedeelte bevat de volgende onderwerpen:

- **hp instant share gebruiken in vijf eenvoudige stappen (Windows)** op pagina 55
- **een foto of afbeelding verzenden met de hp psc (Macintosh)** op pagina 57
- **waarom zou ik me registreren bij hp instant share (Windows)?** op pagina 58

hp instant share gebruiken in vijf eenvoudige stappen (Windows)

HP Instant Share is gemakkelijk te gebruiken met uw HP PSC 1310 Series (HP psc). Dit is wat u moet doen:

- 1 Bepaal welke foto op de Windows-computer u wilt verzenden.
OF
Scan een afbeelding met de HP psc en stuur deze naar HP Image Zone-software.
- 2 Selecteer de foto of de afbeelding die u wilt verzenden in **HP Image Zone**.
- 3 Klik op het tabblad **HP Instant Share** op **HP Instant Share starten**.
- 4 Maak een e-mailbestemming met HP Instant Share.
Opmerking: U kunt ook een Adresboek instellen waarin in de e-mailadressen kunt bewaren.
- 5 Verzend het e-mailbericht.

Zie de volgende procedures voor specifieke informatie over het gebruik van HP Instant Share:

- **gescande afbeelding gebruiken** op pagina 56
 - **hp instant share openen vanuit de hp director** op pagina 56
- Opmerking:** Uw computer moet verbonden zijn met het Internet als u HP Instant Share wilt gebruiken. Als u gebruikmaakt van AOL of Compuserve maakt u eerst verbinding met uw Internet-serviceprovider voordat u HP Instant Share gebruikt.

gescande afbeelding gebruiken

Zie **de scanfuncties gebruiken** op pagina 23 voor meer informatie over het scannen van een afbeelding.

- 1 Leg het origineel met de bedrukte kant naar beneden in de linkerbenedenhoek van de glasplaat.
- 2 Druk op **Scannen**.
In het venster HP-Scansoftware op de computer verschijnt een voorbeeldafbeelding van de scan, die u kunt bewerken.
Raadpleeg de on line **hp image zone help** die bij de software is geleverd voor meer informatie over het bewerken van een afbeelding in de voorbeeldweergave.
- 3 Pas de afbeelding naar wens aan in de voorbeeldweergave van het venster **HP-Scansoftware**. Klik op **Accepteren** wanneer u klaar bent.
De HP psc stuurt de scan naar de HP Image Zone, waar deze automatisch wordt geopend en weergegeven.
- 4 Bewerk de gescande afbeelding en selecteer deze.
Opmerking: De HP Image Zone beschikt over veel bewerkingshulpmiddelen waarmee u afbeeldingen kunt aanpassen aan uw wensen. Raadpleeg de on line **hp image zone help** die bij de software is geleverd voor meer informatie.
- 5 Klik op het tabblad **HP Instant Share**.
- 6 Ga naar stap 5 in **hp instant share openen vanuit de hp director** op pagina 56 als u HP Instant Share wilt gebruiken.

hp instant share openen vanuit de hp director

In dit gedeelte wordt uiteengezet hoe u de e-mailservice van HP Instant Share kunt gebruiken. In dit gedeelte wordt de term afbeelding gebruikt voor zowel foto's als afbeeldingen. Raadpleeg de on line **hp image zone help** die bij de software is geleverd voor meer informatie over het gebruik van de HP Director.

- 1 Open de **HP Director**.
- 2 Klik in de **HP Director** op **HP Image Zone**.
De HP Image Zone verschijnt.
- 3 Selecteer een afbeelding in de desbetreffende map.
Opmerking: Raadpleeg de on line **hp image zone help** die bij de software is geleverd voor meer informatie.
- 4 Klik op het tabblad **HP Instant Share**.
- 5 Klik in het **Besturingsgebied** op **HP Instant Share starten**.
Het scherm On line gaan verschijnt in het Werkgebied.

- 6 Klik op **Volgende**.
Het scherm Eenmalige Setup—Regio en Gebruiksvoorwaarden verschijnt.
- 7 Selecteer uw land/regio in de keuzelijst.
- 8 Lees de **Gebruiksvoorwaarden**, schakel het selectievakje **Akkoord** in en klik op **Volgende**.
Het scherm Selecteer een HP Instant Share-service verschijnt.
- 9 Selecteer **HP Instant Share E-mail**: afbeeldingen via e-mail verzenden.
- 10 Klik op **Volgende**.
- 11 Het scherm E-mail maken in HP Instant Share verschijnt. Vul gegevens in in de velden **Aan**, **Van**, **Onderwerp** en **Bericht**.
Opmerking: Als u een e-mailadresboek wilt openen en bijwerken, klikt u op Adresboek, meldt u zich aan bij HP Instant Share en vraagt u een HP-paspoort aan.
Opmerking: Als u uw e-mailbericht naar meerdere adressen wilt verzenden, klikt u op E-mail versturen aan meerdere mensen.
- 12 Klik op **Volgende**.
Het scherm Bijschriften toevoegen verschijnt.
- 13 Geef een bijschrift op voor de digitale afbeelding en klik dan op **Volgende**.
De afbeelding wordt geüpload naar de website HP Instant Share. Nadat de afbeelding is geüpload, verschijnt het scherm Foto's per e-mail verstuurd.
Uw e-mailbericht wordt verzonden met een koppeling naar een beveiligde webpagina waarop de afbeelding 60 dagen lang wordt bewaard.
- 14 Klik op **Voltoeien**.
De website HP Instant Share wordt geopend in de browser.
Op de website kunt u een afbeelding selecteren en deze op een aantal manieren bewerken.

een foto of afbeelding verzenden met de hp psc (Macintosh)

Als de HP psc is aangesloten op een Macintosh, kunt u aan iedereen met een e-mailaccount een foto of afbeelding sturen. Door op E-mail te drukken in de HP-galerie kunt u de e-mailtoepassing openen die op de computer is geïnstalleerd. U opent de HP-galerie vanuit de HP-dirigent.

Dit gedeelte bevat de volgende onderwerpen:

- **gescande afbeelding gebruiken** op pagina 57
- **de optie e-mail in de hp-dirigent** op pagina 58

gescande afbeelding gebruiken

Zie **de scanfuncties gebruiken** op pagina 23 voor meer informatie over het scannen van een afbeelding.

- 1 Leg het origineel met de bedrukte kant naar beneden in de linkerbenenhoek van de glasplaat.

- 2 Druk op **Scannen**.
In het venster HP-Scansoftware op de computer verschijnt een voorbeeldafbeelding van de scan, die u kunt bewerken.
Raadpleeg de on line **hp image zone help** die bij de software is geleverd voor meer informatie over het bewerken van een afbeelding in de voorbeeldweergave.
- 3 Pas de afbeelding naar wens aan in de voorbeeldweergave van het venster **HP-Scansoftware**. Klik op **Accepteren** wanneer u klaar bent.
De HP psc stuurt de scan naar de HP-galerie, waar deze automatisch wordt geopend en weergegeven.
- 4 Bewerk de gescande afbeelding en selecteer deze.
Opmerking: De HP-galerie beschikt over veel bewerkingshulpmiddelen waarmee u afbeeldingen kunt aanpassen aan uw wensen. Raadpleeg de on line **hp image zone help** die bij de software is geleverd voor meer informatie.
- 5 Klik op **E-mail**.
Het e-mailprogramma op de Macintosh wordt geopend.
U kunt de afbeeldingen nu verzenden als e-mailbijlage aan de hand van de aanwijzingen op de Macintosh.

de optie e-mail in de hp-dirigent

Raadpleeg de on line **hp image zone help** die bij de software is geleverd voor meer informatie over het gebruik van de HP Director.

- 1 Open de **HP-dirigent** en klik op **HP-galerie** (OS 9).
OF
Klik op **HP-dirigent** in het Dock en selecteer **HP-galerie** in het gedeelte **Beheren en delen** van het menu **HP-dirigent** (OS X).
De HP-galerie verschijnt.
- 2 Selecteer een afbeelding.
Raadpleeg de on line **hp image zone help** die bij de software is geleverd voor meer informatie.
- 3 Klik op **E-mail**.
Het e-mailprogramma op de Macintosh wordt geopend.
U kunt de afbeeldingen nu verzenden als e-mailbijlage aan de hand van de aanwijzingen op de Macintosh.

waarom zou ik me registreren bij hp instant share (Windows)?

U hoeft zich alleen als gebruiker te registreren bij HP PSC 1310 Series, HP Instant Share als u de functie Adresboek wilt gebruiken. Deze registratie heeft niets te maken met HP-productregistratie en geschiedt via het configuratieprogramma van HP Passport.

Als u e-mailadressen wilt kiezen en distributielijsten wilt maken in een Adresboek van HP Instant Share, wordt u gevraagd u als gebruiker te registreren. U moet zich registreren voordat u het Adresboek configureert en het Adresboek opent wanneer u een e-mailbericht in HP Instant Share wilt adresseren.

In dit gedeelte vindt u informatie over het opsporen en oplossen van problemen met de HP PSC 1310 Series (HP psc). Voor installatie- en configuratieproblemen wordt specifieke informatie gegeven. Voor problemen met de bediening zijn verwijzingen opgenomen naar de online Help-informatie voor probleemoplossing.

In dit gedeelte komen de volgende onderwerpen aan bod:

- **problemen met afdrukken oplossen** op pagina 59
- **problemen met de bediening oplossen** op pagina 65

problemen met afdrukken oplossen

In dit gedeelte vindt u tips voor het oplossen van veelvoorkomende problemen met de installatie en configuratie van de software en hardware van de HP psc en HP Instant Share.

Dit gedeelte bevat de volgende onderwerpen:

- **problemen oplossen met de installatie van hardware en software** op pagina 59
- **problemen met de configuratie van hp instant share oplossen** op pagina 65

problemen oplossen met de installatie van hardware en software

Mocht u tijdens de installatie te maken krijgen met software- of hardwareproblemen, dan kunt u de onderstaande onderwerpen raadplegen voor een mogelijke oplossing.

Tijdens een routine-installatie van de HP psc-software doen een of meer van de volgende verschijnselen zich voor:

- De cd-rom van de HP psc begint automatisch te spelen wanneer u deze in het cd-rom-station plaatst
- De software wordt geïnstalleerd
- Er worden bestanden naar de vaste schijf gekopieerd
- U wordt verzocht de HP psc op een stroombron aan te sluiten
- Op het scherm van de installatiewizard worden een groene aanduiding OK en een vinkje weergegeven
- U wordt verzocht de computer opnieuw te starten (gebeurt niet in alle gevallen)
- De registratieprocedure wordt gestart

Als een of meer van deze verschijnselen zich niet voordoen, kan er een probleem zijn met de installatie. Als het gaat om de installatie op een pc, controleert u het volgende:

- Start de director en ga na of de volgende pictogrammen worden weergegeven: afbeelding scannen, document scannen en hp image zone. Zie **de hp psc gebruiken in combinatie met een computer** op pagina 6 voor informatie over het starten van HP Director (HP-dirigent). Als de pictogrammen niet onmiddellijk verschijnen, kan het zijn dat u nog even moet wachten totdat er een verbinding tussen de HP psc en de computer tot stand is gebracht. Zie anders **Niet alle pictogrammen worden weergegeven in de hp-dirigent** op pagina 62.
- Open het dialoogvenster Printers en controleer of de HP psc in de lijst voorkomt.
- Kijk of het pictogram HP psc in het systeemvak staat. Dit geeft aan dat de HP psc klaar is voor gebruik.



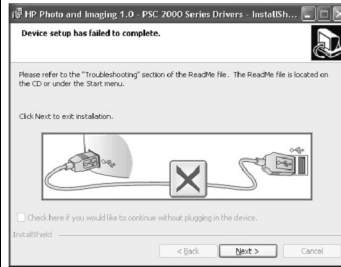
problemen met de installatie van software oplossen

Raadpleeg dit gedeelte voor informatie over het oplossen van problemen die zich kunnen voordoen tijdens de installatie van de software voor de HP psc.

probleem	mogelijke oorzaak en oplossing
Wanneer ik de cd-rom in het cd-rom-station van de computer plaats, gebeurt er niets	<p>voer de volgende stappen uit</p> <ol style="list-style-type: none"> 1 Kies in het menu Start van Windows de optie Uitvoeren. 2 Typ d:\setup.exe in het dialoogvenster Uitvoeren (als aan uw cd-rom-station niet de letter d is toegewezen, gebruikt u de juiste stationsletter) en klik vervolgens op OK.
Tijdens de installatie verschijnt een venster met informatie over de minimum-systeemvereisten	Uw systeem voldoet niet aan de minimumvereisten voor installatie van de software. Klik op Details om te zien wat er precies aan de hand is. Verhelp het probleem voordat u probeert de software te installeren.

probleem

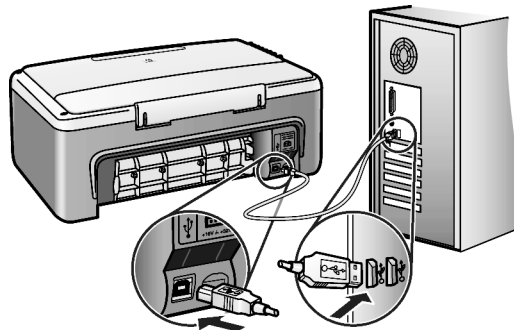
Er verschijnt een waarschuwingsvenster met een rood kruis of gele driehoek op de USB-verbinding

mogelijke oorzaak en oplossing**doe het volgende**

- 1 Controleer of de bedieningssjabloon stevig op de HP psc is bevestigd, koppel het netsnoer los en sluit het vervolgens weer aan.

Zie **Er verschijnt een bericht waarin wordt gevraagd de bedieningssjabloon te bevestigen** op pagina 64 voor meer informatie over het bevestigen van de bedieningssjabloon.

- 2 Controleer of de USB- en voedingskabels zijn aangesloten.

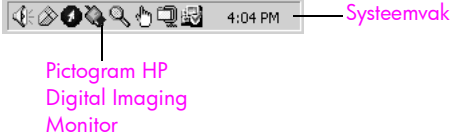


- 3 Controleer als volgt of de USB-kabel op de juiste manier is aangesloten:
 - Verwijder de USB-kabel en sluit deze vervolgens weer aan.
 - Sluit de USB-kabel niet aan op een toetsenbord of een hub zonder voeding.
 - Ga na of de USB-kabel werkelijk niet langer is dan 3 meter.
 - Wanneer er meerdere USB-apparaten op de computer zijn aangesloten, kunt u de andere apparaten tijdens de installatie het beste uitschakelen.

- 4 Ga verder met de installatie en start de computer opnieuw op wanneer dat wordt gevraagd. Open vervolgens director en controleer of de essentiële pictogrammen (afbeelding scannen, document scannen en hp image zone [Windows] of hp galerie [Macintosh]) worden weergegeven.

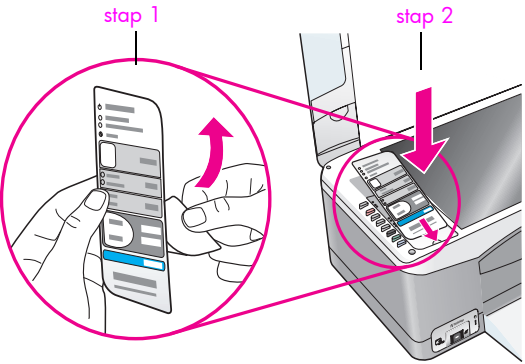
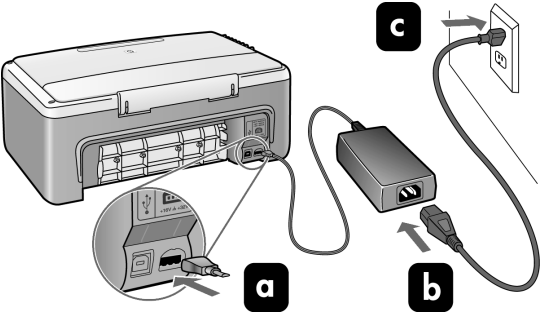
Als de essentiële pictogrammen niet worden weergegeven, verwijdert u de software en installeert u deze opnieuw volgens de aanwijzingen in **Niet alle pictogrammen worden weergegeven in de hp-dirigent** op pagina 62.

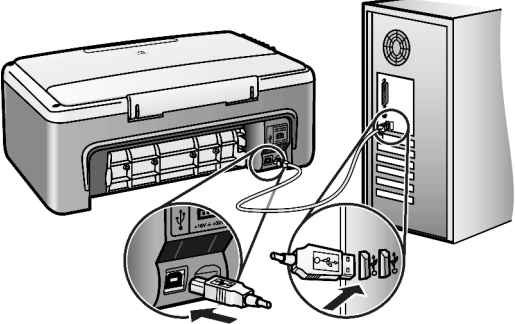
probleem	mogelijke oorzaak en oplossing
Er verschijnt een bericht met de melding dat er een onbekende fout is opgetreden	Probeer verder te gaan met de installatie. Als dat niet mogelijk is, breekt u de installatie af en begint u opnieuw.
Niet alle pictogrammen worden weergegeven in de hp-dirigent	<p>Als de essentiële pictogrammen niet worden weergegeven, is de installatie mogelijk niet compleet. De essentiële pictogrammen zijn afbeelding scannen, document scannen en hp image zone (Windows) of hp galerie (Macintosh).</p> <p>Als de installatie niet compleet is, kan het zijn dat u de software moet verwijderen en opnieuw installeren. Verwijder de programmabestanden voor de HP psc <i>niet</i> zomaar van de vaste schijf. Verwijder de software op de juiste manier met behulp van het speciale hulpprogramma dat u vindt in de programmagroep voor de HP psc.</p> <p>zo kunt u de software van een Windows-computer verwijderen:</p> <ol style="list-style-type: none"> 1 Koppel de HP psc los van uw computer. 2 Klik op de Windows-taakbalk op Start, Programma's of Alle programma's (Windows XP), HP, PSC All-In-One 1310 series, Verwijderen. 3 Zorg er tot slot voor dat het afdrukstuurprogramma geïnstalleerd is. 4 Volg de aanwijzingen op het scherm. Opmerking: Koppel de HP PSC los van de computer voordat u verdergaat met het verwijderen van de software. 5 Als wordt gevraagd of u gedeelde bestanden wilt verwijderen, klikt u op Nee. Het is namelijk mogelijk dat andere programma's die ook gebruikmaken van deze bestanden, niet meer (goed) werken als u deze bestanden verwijdert. 6 Start de computer opnieuw wanneer de software is verwijderd. 7 Als u de software opnieuw wilt installeren, plaatst u de HP PSC 1310 Series cd-rom in het cd-rom-station van de computer en volgt u de aanwijzingen op het scherm. 8 Nadat de software is geïnstalleerd, sluit u de HP PSC weer op de computer aan. Schakel de HP PSC in door op de knop Aan/Doorgaan te drukken. Ga verder met de installatie. Volg de aanwijzingen op het scherm en de instructies op de Setup-poster die bij de HP PSC wordt geleverd. Nadat u de HP psc hebt aangesloten en ingeschakeld, kan het zijn dat u verscheidene minuten moet wachten totdat alle Plug and Play-gebeurtenissen zijn voltooid. Wanneer de installatie van de software is voltooid, wordt het pictogram Digital Imaging Monitor in het systeemvak weergegeven. 9 Controleer of de software op de juiste manier is geïnstalleerd door te dubbelklikken op het pictogram HP Director op het bureaublad. Als in de HP Director de essentiële pictogrammen te zien zijn, is de software op de juiste wijze geïnstalleerd.

probleem	mogelijke oorzaak en oplossing
Niet alle pictogrammen worden in de hp-dirigent weergegeven (vervolg)	<p>zo kunt u de software verwijderen van een Macintosh-computer:</p> <ol style="list-style-type: none"> 1 Koppel de HP psc los van uw computer. 2 Dubbelklik op de map Applicaties:HP All-in-One-software. 3 Dubbelklik op HP Uninstaller. 4 Volg de instructies op het scherm. 5 Wanneer de software is verwijderd, koppelt u de HP psc los en start u de computer opnieuw. 6 Als u de software opnieuw wilt installeren, plaatst u de cd-rom van de HP PSC 1310 Series in het cd-rom-station van de computer. Opmerking: Installeer de software opnieuw aan de hand van de instructies op de Setup-poster. Sluit de HP psc niet op uw computer aan voordat de installatie van de software is voltooid. 7 Open de cd-rom via de alias op het bureaublad, dubbelklik op hp all-in-one installer en volg de aanwijzingen op het scherm.
Het registratiescherm wordt niet weergegeven	<p>Start het programma Productregistratie in de map HP in het menu Start van Windows. Klik hiertoe op Start, Programma's of Alle programma's (Windows XP), HP, PSC All-In-One 1310 series, Productregistratie.</p>
Het pictogram Digital Imaging Monitor verschijnt niet in het systeemvak	<p>Als het pictogram Digital Imaging Monitor niet in het systeemvak verschijnt, moet enkele minuten wachten. Als het pictogram dan nog steeds niet wordt weergegeven, start u de director en controleert u of de essentiële pictogrammen worden weergegeven. Zie Niet alle pictogrammen worden weergegeven in de hp-dirigent op pagina 62 voor meer informatie.</p> <p>Het systeemvak bevindt zich doorgaans in de rechterbenedenhoek van het Windows-bureaublad.</p> 
De installatie-procedure stopt wanneer wanneer het scherm met aanvullende installatie-instructies verschijnt, ook al is de USB-kabel aangesloten.	<p>Misschien is de bedieningssjabloon niet op de juiste manier op het bedieningspaneel bevestigd.</p> <p>voer de volgende stappen uit</p> <ol style="list-style-type: none"> 1 Kijk op het bedieningspaneel of er een foutbericht over de bedieningssjabloon wordt weergegeven. 2 Bevestig zo nodig de bedieningssjabloon op het bedieningspaneel. Zie Er verschijnt een bericht waarin wordt gevraagd de bedieningssjabloon te bevestigen op pagina 64 voor meer informatie. 3 Schakel het apparaat uit en vervolgens weer in.

problemen met de installatie van hardware oplossen

Raadpleeg dit gedeelte voor informatie over het oplossen van problemen die zich kunnen voordoen tijdens de installatie van de hardware van de HP psc.

probleem	mogelijke oorzaak en oplossing
<p>Er verschijnt een bericht waarin wordt gevraagd de bedieningssjabloon te bevestigen</p>	<p>De bedieningssjabloon is niet of niet op de juiste manier op het bedieningspaneel bevestigd.</p> <p>zo kunt u de bedieningssjabloon op het bedieningspaneel bevestigen:</p> <ol style="list-style-type: none"> 1 Verwijder de zelfklevende laag van de achterkant van de bedieningssjabloon.  <ol style="list-style-type: none"> 2 Open de klep van de HP psc. Plaats de bedieningssjabloon in de uitsparing en druk deze op zijn plaats. <p>Opmerking: U kunt de HP psc pas gebruiken nadat u de bedieningssjabloon hebt bevestigd.</p>
<p>Ik kan de HP psc niet inschakelen</p>	<p>Controleer of de netsnoeren goed vastzitten en wacht even totdat de HP psc is ingeschakeld. Als u de HP psc hebt aangesloten op een stekkerdoos, moet u ervoor zorgen dat deze is ingeschakeld.</p> 

probleem	mogelijke oorzaak en oplossing
De USB-poort is niet aangesloten	<p>Het aansluiten van uw computer op de HP psc met een USB-kabel is eenvoudig. U sluit het ene uiteinde van de USB-kabel aan op de USB-connector van uw computer en het andere uiteinde op de USB-connector aan de achterzijde van de HP psc. U kunt de kabel aansluiten op een willekeurige USB-poort achter op de computer.</p> 

problemen met de configuratie van hp instant share oplossen

Fouten die optreden tijdens de configuratie van HP Instant Share (bijvoorbeeld wanneer u het Adresboek configureert) worden behandeld in de context-gevoelige Help-informatie bij HP Instant Share. Raadpleeg **problemen met de bediening oplossen** op pagina 65 voor informatie over het oplossen van specifieke problemen met de bediening.

problemen met de bediening oplossen

In het gedeelte met probleemoplossingsinformatie voor de **hp psc 1310 series** in de **hp image zone help** vindt u tips voor het opsporen en oplossen van de meest gangbare problemen die zich in verband met de HP psc kunnen voordoen. Ga voor probleemoplossingsinformatie op de Windows-computer naar de HP Director, klik op Help en kies vervolgens Probleemoplossing en ondersteuning. Informatie over het oplossen van problemen is ook beschikbaar via de knop Help die in sommige foutberichten wordt weergegeven.

Op de Macintosh (OS X) kunt u informatie over het oplossen van problemen weergeven door te klikken op het pictogram HP-dirigent (All-in-One) in het Dock, HP Help te selecteren in het menu HP-dirigent, HP Image Zone Help te selecteren en vervolgens te klikken op hp psc 1310 series problemen oplossen in de Help Viewer.

Als u toegang hebt tot het Internet, kunt u hulp krijgen via de HP-website op:

www.hp.com/support

Op deze website vindt u ook antwoorden op veelgestelde vragen.

problemen met hp instant share oplossen

In de onderstaande tabel worden de voornaamste problemen besproken die zich bij HP Instant Share kunnen voordoen. Wanneer u naar de website van HP Instant Share surft, kunt u bij elk foutbericht dat wordt weergegeven on line Help-informatie opvragen.

foutbericht	mogelijke oorzaak en oplossing
Er kan geen verbinding met het Internet worden gemaakt	<p>De computer kan geen verbinding krijgen met server van HP Instant Share nadat het scherm On line gaan is verschenen.</p> <ul style="list-style-type: none"> Controleer uw Internet-verbinding en zorg ervoor dat u on line bent. Als uw netwerk wordt afgeschermd door een firewall, controleert u of de proxyinstellingen in de browser juist zijn.
HP Instant Share-service is tijdelijk onbeschikbaar	<p>De server van HP Instant Share is momenteel niet beschikbaar in verband met onderhoudswerkzaamheden.</p> <ul style="list-style-type: none"> Probeer later opnieuw verbinding te maken.

problemen met de PictBridge-poort oplossen

De functionaliteit van de PictBridge-poort wordt bestuurd door de PictBridge-compatibele camera die u op de poort aansluit. Over het algemeen zijn de oplossingen te vinden in de handleiding van de camera. Hieronder volgen enkele problemen die zich kunnen voordoen bij het gebruik van de PictBridge-poort.

probleem	mogelijke oorzaak en oplossing
Er gebeurt niets als u een camera hebt aangesloten	<ul style="list-style-type: none"> De camera voldoet niet aan de PictBridge-standaard of de PictBridge-modus is niet geactiveerd. Koppel de camera los en raadpleeg de gebruikershandleiding van de camera om te bepalen of deze compatibel is met PictBridge. Als dat zo is, kunt u in de gebruikershandleiding hoogstwaarschijnlijk ook lezen hoe u de PictBridge-modus op de camera activeert. Als de camera niet compatibel is met PictBridge, kan het zijn dat u de camera rechtstreeks op de computer moet aansluiten om foto's af te drukken.
De camera reageert niet	<ul style="list-style-type: none"> De HP PSC ziet wel dat de camera aanwezig is, maar de camera reageert niet. Koppel de camera los. Schakel de camera uit en vervolgens weer in. Controleer of de PictBridge-modus actief is. Sluit de camera weer aan.
Het afdrukken is halverwege een foto gestopt	<ul style="list-style-type: none"> De camera krijgt geen stroom meer of is losgekoppeld. Sommige camera's schakelen zichzelf na enkele minuten uit als ze geen stroom krijgen. Sluit de camera weer aan en zorg ervoor dat de PictBridge-modus actief is. Druk opnieuw af.

probleem	mogelijke oorzaak en oplossing
Een foto is beschadigd of wordt niet ondersteund	<ul style="list-style-type: none"> • U probeert vanaf de camera een afbeelding af te drukken die beschadigd geraakt is of een bestandsindeling heeft die niet door de HP PSC wordt ondersteund. Controleer de afbeelding op de camera en raadpleeg de gebruikershandleiding van de camera voor informatie over de afbeeldingstypen die worden ondersteund. De HP PSC is geschikt voor het afdrukken van foto's in jpeg- en tiff-indeling. Raadpleeg de gebruikershandleiding van de camera voor informatie over het instellen van het afbeeldingstype voor foto's. TIFF-afbeeldingen zijn soms aanzienlijk groter dan JPEG-afbeeldingen en worden langzamer afgedrukt.
Er worden geen foto's afgedrukt	<ul style="list-style-type: none"> • Het kan zijn dat u eerst foto's op de camera moet selecteren voordat u deze kunt afdrukken. Raadpleeg de gebruikershandleiding van de camera en selecteer de foto's die u wilt afdrukken.

Numeriek

4 bij 6 inch (10 bij 15 cm)
fotopapier, 14
kopieën zonder rand, 20

A

aanpassen aan pagina, 21
aantal exemplaren
kopieren, 20
afdrukken
vanaf camera, 17
zelftestrapport, 29
annuleren
kopieren, 22
scannen, 24

B

bedieningspaneel
overzicht, 1
statuslampjes, 3
beschermende
inktpatroonhouder, 32
beste kopieerkwaliteit, 20
bestellen
afdruk materiaal, 25
inktpatronen, 25
overige benodigheden, 26
briefkaarten, 14

C

camera, PictBridge
aansluiten, 17
afdrukken, 17

E

enveloppen
laden, 14
essentiële pictogrammen, 61,
62, 63
etiketten
laden, 15

F

formaat
kopieën, 21
foto's zonder rand
kopieren, 20
foto's
kopieën zonder rand, 20

G

garantie
duur, 45
service, 45
uitbreiden, 45
verklaring, 46
geluiden van de HP PSC, 36
glasplaat reinigen, 27

H

hagaki-kaarten, 14
help, vii
HP Director (HP-dirigent)
e-mailoptie (Macintosh), 58
HP Instant Share openen
(Windows), 56
hp psc gebruiken in
combinatie met een
computer, 6
HP distributiecentrum, 43
HP Instant Share
adresboek, 58
eenvoudige manier, 55
gescande afbeelding
gebruiken, 56
overzicht, 55
HP Instant Share (Windows)
configuratieproblemen
oplossen, 65
problemen oplossen, 66
HP klantenondersteuning, 37

I

inktniveau, 28
inktpatronen, 28
beschermende houder, 32
bestellen, 25
bewaren, 32
contactpunten reinigen, 35
inktniveau, 28
juiste voor taak kiezen, 32
omgaan met, 30
uitlijnen, 33
vervangen, 30
inktpatronen vervangen, 30

K

klantenondersteuning, 37
Australië, 41

buiten V.S., 39
Japan, 38
Korea, 38
Noord-Amerika, 38
Oost-Europa, Midden-
Oosten en Afrika, 39
website, 37
West-Europa, 38
klep reinigen aan onderzijde,
27

kopieren

aantal exemplaren, 20
foto's op letter-papier, 21
foto's zonder rand, 20
foto's, 20
kwaliteit, 20
originelen in kleur, 19
originelen in zwart-wit, 19
snelheid, 20
vergroten, 21
verkleinen, 21
kwaliteit
kopieën, 20

L

laden
A4-papier, 12
aanbevolen papiersoorten,
15
briefkaarten, 14
enveloppen, 14
etiketten, 15
hagaki-kaarten, 14
HP Premium papier, 15
letter-papier, 12
originelen, 11
papierstoringen vermijden,
16
wenskaarten, 15
lampjes, status-, 3

M

milieu
beschermen, 50
energy consumption, 50
kunststoffen, 51
ozonproductie, 50
papiergebruik, 51

- printerbenodigdheden
 - recycleren, 51
 - recyclingprogramma, 51
 - richtlijnen voor milieuvriendelijke producten, 50
 - veiligheidsinformatiebladen, 51
- N**
- nummers,
 - klantenondersteuning, 37
- O**
- onderhoud
 - buitenkant reinigen, 28
 - geluiden, 36
 - glasplaat reinigen, 27
 - inktniveau, 28
 - inktpatronen vervangen, 30
 - onderzijde van klep reinigen, 27
 - uitlijnen van inktpatronen, 33
 - zelftestrapport, 29
 - ondersteuning, 37
- P**
- papier
 - aanbevolen soorten, 15
 - bestellen, 25
 - laden, 11
 - soort instellen, 15
 - patronen, 28
 - bestellen, 25
 - bewaren, 32
 - contactpunten reinigen, 35
 - inktniveau, 28
 - omgaan met, 30
 - uitlijnen, 33
 - vervangen, 30
 - PictBridge
 - afdrukken vanaf een fotocamera, 17
 - camera aansluiten, 17
 - Pictogram Digital Imaging Monitor, 63
 - problemen oplossen
 - bewerkingen, 65
 - essentiële pictogrammen, 61, 62, 63
 - hardware-installatie, 64
 - HP Instant Share (Windows), 65, 66
 - installatie, 59
 - installatie van hardware en software, 59
 - software-installatie, 60
- R**
- rapport, zelftest, 29
 - reinigen
 - buitenkant, 28
 - contactpunten van inktpatronen, 35
 - glasplaat, 27
 - klep, onderzijde, 27
 - retourneren van HP PSC, 42
- S**
- scannen
 - annuleren, 24
 - vanaf bedieningspaneel, 23
 - snelheid
 - kopiëren, 20
 - snelle kopieer kwaliteit, 20
 - software
 - hp psc gebruiken in combinatie met een computer, 6
 - statuslampjes, 3
 - stoppen
 - kopiëren, 22
 - scannen, 24
- T**
- technische informatie
 - afmetingen en gewicht, 50
 - kopieerspecificaties, 50
 - omgevingsspecificaties, 50
 - papierspecificaties, 49
 - specificaties van fotogeheugenkaarten, 50
 - specificaties voor afdrukmarges, 49
 - voedingsspecificaties, 50
 - telefoonnummers,
 - klantenondersteuning, 37
- U**
- uitlijnen van inktpatronen, 33
 - USB-kabel, installatie, 65
- V**
- vergroten van kopieën, 21
 - verkleinen van kopieën, 21
 - verzenden van foto gescande afbeelding gebruiken, 57
 - Macintosh, 57
 - verzenden van HP PSC, 42
 - voorschriften, 51
 - Australian statement, 52
 - declaration of conformity (European Union), 53
 - declaration of conformity (U.S.), 54
 - FCC statement, 52
 - geräuschemission, 52
 - Korean statement, 53
 - notice to users in Canada, 52
 - regulatory model identification number, 51
 - VCCI-2 (Japan), 53
- W**
- wenskaarten laden, 15
- Z**
- zelftestrapport, 29

Het hp psc-informatiecentrum

Hier vindt u alles wat u nodig hebt om het beste uit uw HP psc te halen.

- Technische ondersteuning
- Benodigheden en bestelinformatie
- Projecttips
- Manieren om de mogelijkheden van uw product uit te breiden

www.hp.com/support

© Copyright 2004 Hewlett-Packard Development Company, L.P.



Gedrukt op kringlooppapier.

Printed in [country].



Q5763-90157